



# 東金特別支援学校

## 地域のセンターとしての取組について

特別支援教育のセンターとしての役割を果たすため、山武地域の教育（保育）に携わる先生方との連携を図り、様々な要請に協力させていただきます。

### 教育相談（電話・来校）・訪問支援

山武地域の先生方からの様々な相談をお受けします。また、必要に応じて幼稚園、保育所、こども園、学校等を訪問し、より具体的な相談、助言を行います。

- ・気になる子どもの理解や対応について
- ・特別支援教育に関する相談（授業・教材・障害について、校内支援体制について、等々）
- ・就学に関すること（※） 等

※具体的な就学相談は市町教育委員会にお問い合わせください。  
 ※大網白里市と九十九里町は大網白里特別支援学校の学区となります。  
 ※横芝光町の光地区は八日市場特別支援学校の学区となります。

### 研修会の企画・実施

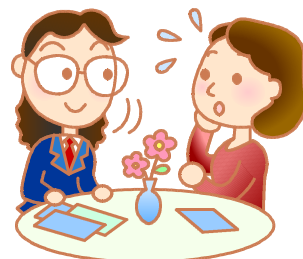
研修会を企画し、地域の先生方にご案内します。

- ＜令和元年度の主な実施内容＞
- ・「情報教育研修・特別支援教育で活用するICT」
  - ・「障害者スポーツ実技研修（ボッチャ）」
  - ・「「オリ・パラ」サマーセッション in 東金」
  - 一障害者スポーツを見て、知って、体験一 等

### 研修会の協力（講師派遣等）

特別支援教育に関する研修会に協力します。

- ＜過去の主な実施内容＞
- ・校内研修会（小学校・中学校・高等学校）
  - ・幼稚園職員研修会
  - ・支援員研修会
  - ・マザーズホーム保護者向け研修会 等



### その他

- ・学校公開（令和2年度は、日程が決まり次第、ご案内いたします。）
- ・学校見学（随時、受け付けています。）
- ・検査器具・教材・図書の貸し出し
- ・市町教育支援委員会への出席
- ・特別支援教育に関する各種会議への出席
- ・その他、特別支援教育に関する情報提供 等



### 保護者の方からの教育相談も受け付けています（電話・来校）

就学前～高校生までの子どもの保護者の方を対象とした相談を行います。

- ◆落ち着いた行動をとるには？
- ◆人や物との関わりをひろげるには？
- ◆就学先や進路先で迷っている…
- ◆ことばやからだのことで悩んでいる…等

**相談は無料。秘密は厳守いたします。**

子育てに悩んでいる  
保護者の皆様にご案内ください。

まずは お気軽に  
お電話でご相談ください

お問い合わせは 教頭（渡邊、上代）  
または特別支援教育コーディネーター  
（北村、古川、田邊）まで

### 千葉県立東金特別支援学校

〒283-0061 東金市北之幸谷502  
 TEL：0475-52-2542  
 FAX：0475-55-4448