



栄だより

6月号

令和 3年 6月1日

千葉県立栄特別支援学校

校長 鈴木 春雄

梅雨入りしそうな天気が続いています。本校は湿気の多い日には、廊下や食堂、トイレが湿って滑りやすくなってしまいます。「今日は廊下が濡れていますので、走らないでください。」と放送を入れると、技能員、学部主事等の学級をもっていない職員は児童生徒が滑らないように必死に拭き掃除を始めます。担任も、子どもたちと一緒に滑らないように慎重に「ゆっくり歩くよ」と声をかけながら移動しています。保護者の皆様も、来校の際には、スリッパを使用してください。



学校行事について

保護者の方から問い合わせがきている行事について確認をさせていただきます。

6月15日	火	県民の日	休業日
6月28日	月	創立記念日	通常登校 14:30下校
11月13日	土	栄龍祭(学校祭)	11月11日、12日の平日開催へ変更

※校外学習、宿泊学習、修学旅行は、実施時期の新型コロナウイルス感染症の状況によって、行き先変更や中止となる場合があります。また、参加について心配な場合には、遠慮なく担任へご相談ください。

学習の様子

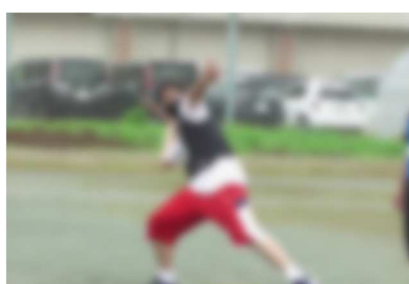
<教育実習生が来ていました>

5月17日から2週間、高等部2年2組に教育実習生が来ていました。保健体育の授業を担当し、パラスポーツであるシッティングバレーを教えていました。おしりを床に付けたまま移動し、チームでボールをつないで相手コートに返すスポーツなので、授業前半はおしりを床に付けたまま素早く移動する競争を行い、ゴールする度に「つら〜い」「もうダメだあ疲れた〜」と笑顔で言いながら寝転がっていました。後半はゲームをしましたが、チーム内で声を掛け合い楽しそうにボールを回し、相手コートに返していました。夢中になって授業に取り組む姿やチーププレーの楽しさが見ている方にも伝わってきました。



<高等部 障害者スポーツ大会の代替授業>

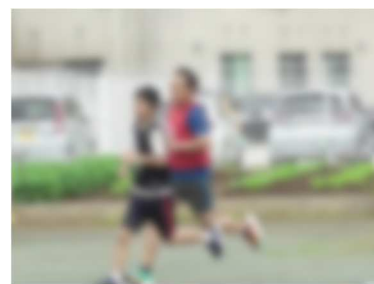
5月23日は千葉県障害者スポーツ大会でした。この大会に勝ち抜き、よい成績を収めると、全国大会に出場することができます。この大会に向けて放課後練習に励んできた高等部生徒がいましたが、残念ながら大会が中止となってしまいました。そこで、20日の体育の時間を使って、練習の成果を見合う時間を作り、出場予定でない生徒や職員にも希望を募って競技会を行いました。参加者は、ジャベリックスロー13名、ソフトボール投げ19名、800m走12名、1500m走7名でした。陸上部でハンマー投げの選手である教育実習生Kさんは、ジャベリックスローで44m55cmという記録を出しました。生徒達はびっくりして見とれていました。選手達は、大声援が飛び交う中、練習の成果を出し切って職員と真剣勝負する姿はすばらしかったです。



ジャベリックスロー 23m15cm
2年 Nさん



800m走 2分44秒
2年 Aさん



1500m走 5分26秒
2年 Tさん

スポーツ振興事業

今年度、千葉県教育委員会から「特別支援学校を拠点とした障害者スポーツの振興」の研究指定を受けました。

本校が地域における障害者スポーツの振興の拠点として、特別支援学校の児童生徒にとって障害者スポーツを身近なものとするとともに、地域との交流を深め障害者スポーツの拠点づくりについての研究を行います。

校内では、まだ計画段階ですが、全校Tスロー大会を開催し、栄龍祭フィナーレで決勝戦をするという案も出ています。学校生活に慣れてきた小学部1年生も、時間を作ってTスローを体験していました。地域の学校へのスポーツ振興としては、栄町立安食台小学校で、出前授業を行いました。14日に特別支援学級、19日に6年生全員を対象に、ボッチャの授業を行いました。詳細は、後日スポーツ振興だよりを御覧ください。今後も、近隣の学校へ出前授業を行っていく予定です。



6月の行事予定

日	曜	学校・学部行事
1	火	(中)体重測定 9:20 PTA美化活動 10:00 理事会
2	水	耳鼻科検診
3	木	(小)体重測定 (高2)宿泊学習:鴨川方面(~4日)
4	金	
5	土	
6	日	
7	月	(高)体重測定
8	火	医療的ケア指導医来校日
9	水	胸部X線検査
10	木	(中2)宿泊学習:小見川方面(~11日)
11	金	
12	土	
13	日	
14	月	学校見学会1日目
15	火	県民の日 ※休業日
16	水	学校見学会2日目
17	木	眼科検診 第1回開かれた学校づくり委員会
18	金	(高1)校外学習:成田方面
19	土	
20	日	
21	月	
22	火	
23	水	中学部授業参観①
24	木	(高3)修学旅行木更津方面~(25日) 中学部授業参観②
25	金	
26	土	
27	日	
28	月	創立記念日 ※通常日課
29	火	
30	水	(小6)修学旅行事前校外学習:印西方面 接客サービス検定

7月の行事予定

日	曜	学校・学部行事
1	木	デイサービス連絡会 (中)体重測定
2	金	(高)体重測定 第1回漢字検定
3	土	
4	日	
5	月	(小)体重測定
6	火	小学部授業参観①
7	水	小学部授業参観②
8	木	県P連推進会議(書面開催)
9	金	実習報告会
10	土	
11	日	
12	月	PT指導日
13	火	医療的ケア指導医来校日
14	水	(中)校内販売会
15	木	おはなし会
16	金	
17	土	
18	日	
19	月	
20	火	一学期終業式 11:30 下校
21	水	夏季休業開始
22	木	海の日
23	金	スポーツの日
24	土	
25	日	
26	月	
27	火	
28	水	
29	木	
30	金	
31	土	

※行事予定は変更になる場合があります。