



栄だより

1月号

令和3年1月7日

千葉県立栄特別支援学校

校長 鈴木 春雄

今は我慢のとき！

～いつか花咲く日のために～

みなさん、令和3年が明けました。この年末、年始とコロナウイルスに罹らないよう、外出や人と会うことを避けるなど、きっと例年になく静かな時間を過ごされたことと思います。ウイルスの変異種も見つかるなど、なかなか先が見通しづらい状況ですので、誰しもが不安に思うのは無理ありません。既に言われていますように、これからは「ウィズ・コロナ」が当たり前となり、学校生活もコロナウイルスへの対応を前提に取り組んでいくこととなります。

3学期には大きな行事として卒業式や、中学部・高等部の作業製品販売会などがありますが、これらについても例年の形ではなく、コロナ対策をした形で実施することとなります。その点、御理解と御協力をお願いいたします。いずれにしましても、コロナのせいで児童生徒の皆さんの学びを止めることはできません。しっかりと積み重ねて、一人一人が輝けるよう、今年も全職員で取り組んでまいります。



校長室前の水仙

<校長 鈴木 春雄>

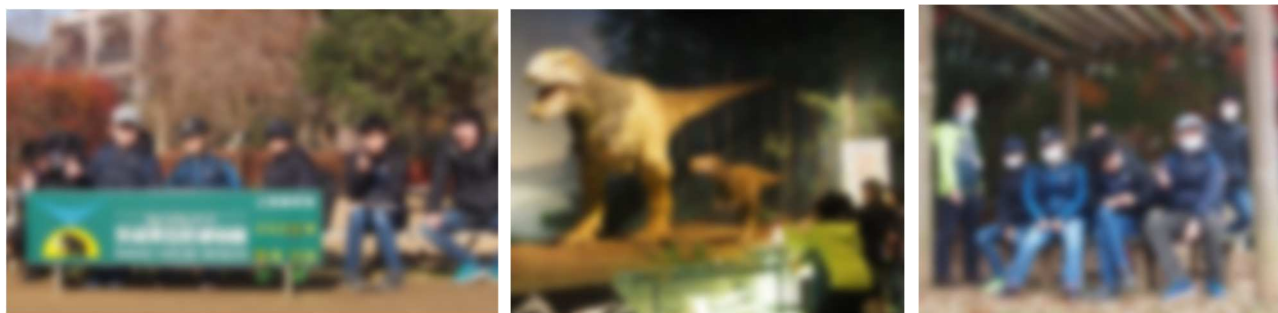
12月22日はセレクトデザートの日

本校では、2学期給食最終日に、セレクトデザートの日があります。事前に好きなデザート(アイスクリーム・プリンアラモード・ケーキ)を選んでおき、当日は、サンタクロースが登場してデザートを紹介したり、配ってくれたりしました。食堂にサンタクロースが登場すると、小学部の児童の中には、立ち上がって大声で「校長先生～」と叫んでしまう子もいました。毎年職員も楽しみにしている日です。



中学部修学旅行

12月11日(金)、中学部修学旅行として、3年生6人でミュージアムパーク茨城県自然博物館に行ってきました。宇宙や地球についてや生物についてなど幅広い内容での展示があり、みんな興味津々で見えていました。その中でも動く恐竜の展示は、あまりの迫力に近づけない生徒もいたほどでした。お弁当を食べた後は少しだけ屋外を散策し、見頃をおかえた紅葉の中で一休み。広い館内をたくさん歩いたので、帰りのバスでは少しだけ疲れた様子も見られましたが、充実した1日を過ごすことができました。

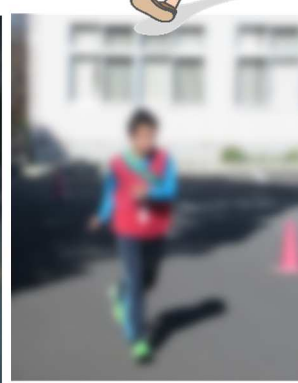
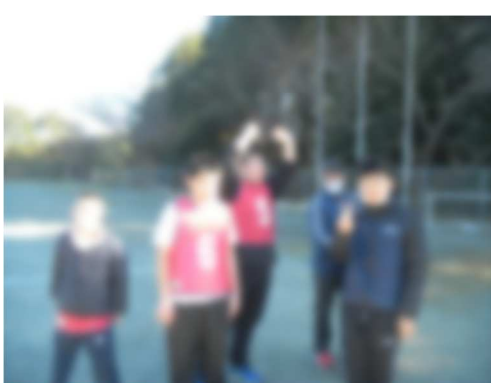
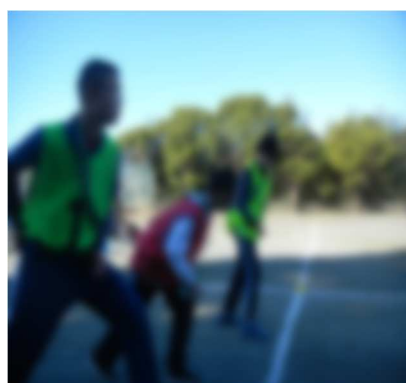


中学部校内ミニ駅伝大会

毎日頑張って走ってきた成果を発揮することができました。お互いに声をかけたり、友達を応援したりする姿勢も見られました。伴走無しで一人で走りきった生徒がほとんどです。



優勝 レッドチーム
準優勝 ホワイトチョコレート
第3位 さかえ はやぶさ



コロナ感染症については厳しい状況が続いています。3学期も、健康観察、マスクの着用、手洗い、うがい等一人一人ができることをやっていくしかありません。本校では、登校後体調不良になった場合には、保健室ではなく隔離室で、保護者のお迎えを待つこととなっています。緊急連絡先に御連絡を入れさせていただきますので、よろしくお願いいたします。

1月の行事予定

日	曜	学校・学部行事
1	金	
2	土	
3	日	
4	月	
5	火	
6	水	
7	木	第3学期始業式 11:30下校
8	金	(中)身体測定 給食開始
9	土	
10	日	
11	月	成人の日
12	火	(高)身体測定
13	水	(小)身体測定
14	木	(小)読み聞かせ会 10:00 PTA役員会
15	金	
16	土	
17	日	
18	月	
19	火	医療的ケア指導医来校日
20	水	
21	木	
22	金	
23	土	
24	日	
25	月	成績処理日 13:30下校
26	火	成績処理日 13:30下校
27	水	成績処理日 13:30下校
28	木	
29	金	
30	土	
31	日	

2月の行事予定

日	曜	学校・学部行事
1	月	(中)体重測定
2	火	10:30 PTA役員・理事選考委員会
3	水	(高)体重測定 開かれた学校づくり委員会
4	木	(小)体重測定
5	金	
6	土	
7	日	
8	月	
9	火	医療的ケア指導医来校日
10	水	中・高等部校内販売会
11	木	建国記念の日
12	金	
13	土	
14	日	
15	月	
16	火	
17	水	
18	木	
19	金	
20	土	
21	日	
22	月	
23	火	天皇誕生日
24	水	高等部入学者選考日 ※在校生休業日
25	木	小・中入学説明会 11:30下校
26	金	
27	土	
28	日	

※行事予定は、変更になる場合があります。