



# RYUNAN NEWS

## 流山南高校ニュース

第2号 (通算第40号)  
平成27年 11月14日 発行  
千葉県立流山南高等学校  
TEL 04(7159)1231  
FAX 04(7158)7041

<http://cms2.chiba-c.ed.jp/nagareyamaminami-h/>

### 1 学期の行事&活動

#### 4 月

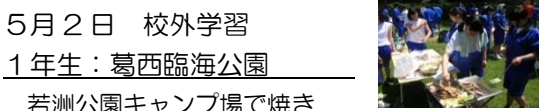
- 4月6日 始業式
- 4月7日 入学式  
教養コース7クラス、スポーツ健康コース1クラス、合計327名が入学。
- 4月8～10日 新入生オリエンテーション  
授業や部活動などについて説明。
- 4月12日 流山スプリングフェスタ参加  
吹奏楽部・美術部・家庭科部・軽音楽部・生徒会役員が参加しました。



- 4月13日 3年就職説明会①
- 4月15日・16日 3年大学・短大説明会①
- 4月20日・21日 3年専門学校説明会①
- 4月30日 新体力テスト・身体測定

#### 5 月

- 5月2日 校外学習  
1年生：葛西臨海公園  
若洲公園キャンプ場で焼きそばを作りました。
- 2年生：羽田空港集合・浅草方面  
浅草・上野方面を班毎に見学しました。
- 3年生：東京ディズニーシー  
仲間たちと楽しい思い出を作りました。
- 5月8日 3年就職説明会②
- 5月22日～26日 中間考査
- 5月27日・28日 球技大会  
キックベース・サッカー・バレー・バスケ・テニスの5種目を実施。総合優勝は2年8組でした。



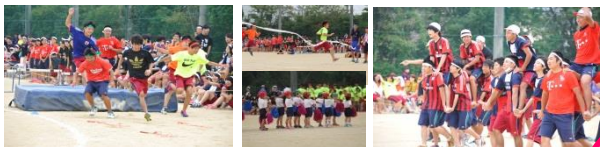
#### 6・7 月

- 6月4日 生徒総会
- 6月3日～29日 文化発表会  
文化系各部活動の活動成果を発表しました。理科部・吹奏楽部・茶道部・漫画研究部・華道部・美術部・軽音楽部・ダンス部・家庭科部・合唱部が参加。
- 6月8日～12日 面談週間
- 6月9日・10日 3年進路相談会
- 6月12日 リーダー研修会  
流南祭について話し合いました
- 6月16日 3年就職説明会③
- 6月19日 漢字検定① (希望者)
- 6月25日 2年キャリア講座①
- 7月3日～8日 期末考査
- 7月14日 生徒会役員選挙
- 7月17日 終業式・3年就職説明会④



#### 9 月

- 9月1日 始業式・大清掃
- 9月2日～9月3日 3年大学短大説明会
- 9月24日 体育祭 優勝は緑組でした。  
城の星保育園の園児も参加してくれました。

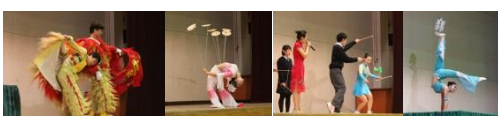


#### 10 月

- 10月3日・4日 流南祭  
4日の一般公開には約400人の中学生が見に来てくれました。



- 10月15日 特別講座・創立記念日  
今年は中国雑技を観賞しました。



- 10月22日～10月26日 中間考査

### 2・3 学期の行事&活動

#### これから行事

- \* \* 2 学期 \* \*
- 11月18日 スケアードストレイト  
スタントマンによる交通事故の再現で自転車交通安全を学びます。
- 11月19日 1年キャリア講座
- 12月8日～12月11日 期末考査
- 12月22日 終業式

「マナーアップ隊」  
両の日も活動しています！！  
毎月15日の「自転車安全の日」に、野球部・相撲部が中心となって、マナー向上を呼びかける活動をしています。警察の方の協力を得て、8時から約40分間行います。この活動が「広報ながれやま」(H27年7月1日号)に紹介されました。



#### 卒業生にお相撲さん誕生！！

流南相撲部出身の堀切光助君(平成25年3月卒業)が今年の春場所(3月)で十両に昇進しました。しこ名は阿炎政虎(あびまさ とら)です。昇進を祝し、保護者会・相撲部OB・地域の方など、多くの方から募金をいただき、化粧まわしを贈呈しました。



#### \* \* 3 学期 \* \*

- 1月7日 始業式・大清掃
- 1月15日 漢字検定
- 1月19日～1月22日 2年生修学旅行
- 1月25日～1月29日 スキー実習  
(1年スポーツ健康コース)
- 1月26日～1月29日 3年生学年末考査
- 2月5日 ロードレース大会
- 3月9日 卒業式
- 3月10日～3月15日 学年末考査
- 3月22日 人権教育研修会
- 3月24日 終業式

#### 3年生の就職情報

平成27年度の学校斡旋による就職状況は次のとおりです。(10月31日現在)

学校斡旋就職希望者	56名
学校斡旋就職内定者	43名
内定率	77%

今年度は、職種単位で800枚を超える求人票が本校に来ました。2年連続で、およそ1.5倍増となっており、高卒採用の活発化がうかがわれます。しかしながら、採用試験自体は相変わらず厳しく、ミスマッチのない会社選びが必須で、入念な準備も必要です。

今年も9月16日から入社試験が始まり、一社目の受験における内定率は、昨年の66%を上回り、72%のスタートとなりました。