

不登校や学校のことでお悩みの方のための



サポルーム



経験者だからこそ、言えることや聴けることがあります。

サポルームって何だろう？

不登校を経験した相談員がお話を伺います。



【対象】 県内にお住まいの不登校のお子さんご家族

【内容】 実際に不登校経験者（本人）と保護者として不登校の子どもを育てた経験者（保護者）、もしくは当センター職員がお話をお聴きします。
①10:00～ ②13:00～ ③15:00～
原則・個別相談形式で実施し、1日3枠までとなります。

【開催日】 [当センターホームページ](#)に令和6年度の年間予定掲載されています。

【利用方法】 ※要予約 二次元コードまたは
当センターホームページから予約ができます！
電話での予約も可能です！（※当日申込みも可）

6月・7月の
開催予定は
裏面へ！

☎ 043-207-6028

電話受付時間 平日 8:30～17:00

〒263-0043 千葉市稲毛区小仲台5-10-2



6・7月の「懇談会」の予定



6月27日(木)

両日:13:30～15:00まで

(当センター内にて開催)

7月26日(金)

「懇談会」は不登校のお子さんをお持ちのご家族のための会になります(定員10名)



<6・7月の開催予定>

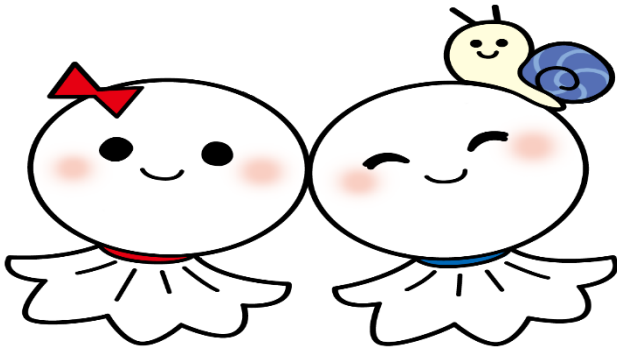
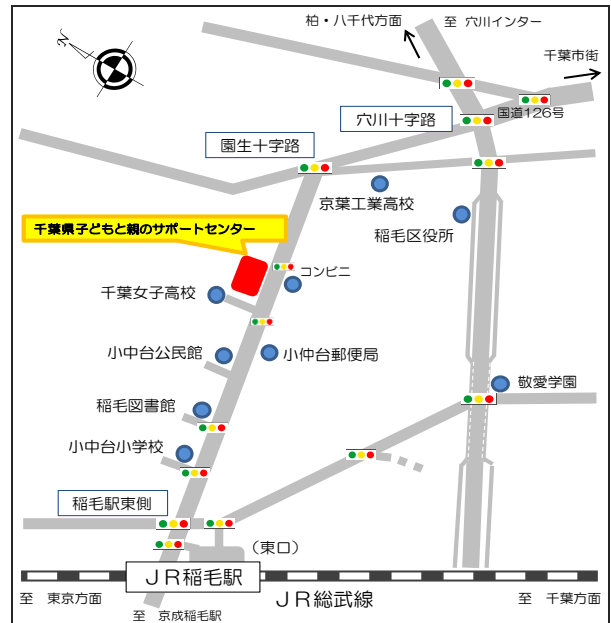
期日	在勤の相談員の立場・備考
6月 5日 (水)	保護者として不登校の子どもを育てた経験者・不登校経験者
6月 20日 (木)	保護者として不登校の子どもを育てた経験者・不登校経験者
6月 27日 (木)	保護者として不登校の子どもを育てた経験者 (10:00~11:20) ★【懇談会】 13:30~ (当センターにて開催、定員10名)
7月 10日 (水)	保護者として不登校の子どもを育てた経験者・不登校経験者
7月 16日 (火)	保護者として不登校の子どもを育てた経験者・不登校経験者
7月 26日 (金)	保護者として不登校の子どもを育てた経験者 10:00~11:20 ★【懇談会】 13:30~ (当センターにて開催、定員10名)

<アクセス>

■千葉県子どもと親のサポートセンター

JR稲毛駅から徒歩15分
または 京成バス

- ・こてはし団地行
- ・ファミールハイツ折返場行
- ・草野車庫行・いきいきプラザ行
- ・さつきが丘団地行
にて「女子高校」下車すぐ



その他、事業についてお知らせ サポート広場

- ◇対象 県内の不登校の子どもとその保護者等
- ◇参加費 無料
- ◇内容 <子ども> 工作、ゲーム、軽スポーツなど
<保護者> ミニセミナーや懇談会
- ◇申込み お電話またはホームページでお申し込み
➤ 電話 043-207-6028

