

不登校や学校のことでお悩みの方のための



# サポルーム



経験者だからこそ、言えることや聴けることがあります。

サポルームって何だろう？

不登校を経験した相談員がお話を伺います。



【対象】 県内にお住まいの不登校のお子さんご家族

【内容】 実際に不登校経験者（本人）と保護者として不登校の子どもを育てた経験者（保護者）、もしくは当センター職員がお話をお聴きします。

①10:00～ ②13:00～ ③15:00～

原則・個別相談形式で実施し、1日3枠までとなります。

【開催日】 [当センターホームページ](#)に令和6年度の年間予定掲載されています。

【利用方法】 ※要予約 二次元コードまたは  
当センターホームページから予約ができます！  
電話での予約も可能です！（※当日申込みも可）



☎ 043-207-6028

電話受付時間 平日 8:30～17:00

〒263-0043 千葉市稲毛区小仲台5-10-2

4月・5月の  
開催予定は  
裏面へ！

4・5月の「懇談会」の予定



4月25日（木） 両日:13:30～15:00まで

（当センター内にて開催）

5月27日（月）

「懇談会」は不登校のお子さんをお持ちのご家族のための会になります（定員10名）



## <4・5月の開催予定>

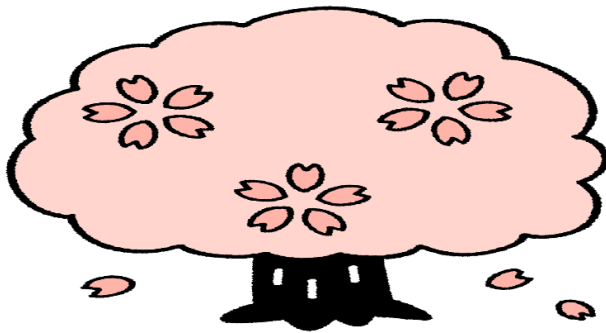
期日	在勤の相談員の立場・備考
4月 12日 (金)	保護者として不登校の子どもを育てた経験者・不登校経験者
4月 17日 (水)	保護者として不登校の子どもを育てた経験者
4月 25日 (木)	保護者として不登校の子どもを育てた経験者 (10:00~11:20) ★【懇談会】13:30~ (当センターにて開催、定員10名)
5月 9日 (木)	保護者として不登校の子どもを育てた経験者
5月 22日 (水)	不登校経験者
5月 27日 (月)	保護者として不登校の子どもを育てた経験者10:00~11:20) ★【懇談会】13:30~ (当センターにて開催、定員10名)
5月 30日 (木)	保護者として不登校の子どもを育てた経験者・不登校経験者

## <アクセス>

### ■千葉県子どもと親のサポートセンター

JR稲毛駅から徒歩15分  
または 京成バス

- ・こてはし団地行
- ・ファミリーハイツ折返場行
- ・草野車庫行・いきいきプラザ行
- ・さつきが丘団地行  
にて「女子高校」下車すぐ



## その他、事業についてお知らせ サポート広場

- ◇対象 県内の不登校の子どもとその保護者等
- ◇参加費 無料
- ◇内容 <子ども> 工作、ゲーム、軽スポーツなど  
<保護者> ミニセミナーや懇談会
- ◇申込み お電話またはホームページでお申し込み  
➤ 電話 043-207-6028

