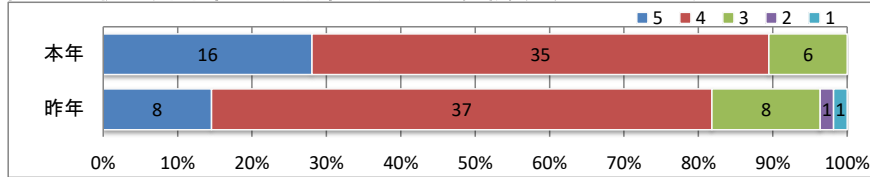


平成29年度 職員による学校評価

回収率 93.4%

回答 5 そう思う 4 ほぼそう思う 3 ややそう思わない
2 そう思わない 1 無回答

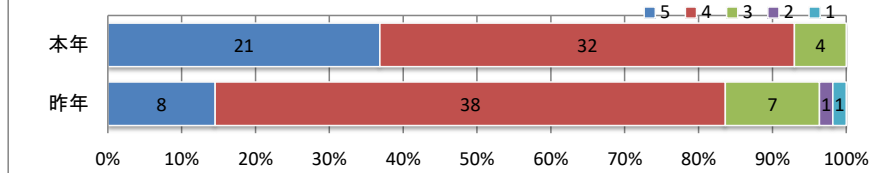
問1 学校の教育目標や重点目標達成のため、職員が努力している。



問1 5・4を回答した割合

	H27年度	H28年度	H29年度	前年比
全体	93.9%	81.8%	89.5%	7.7%

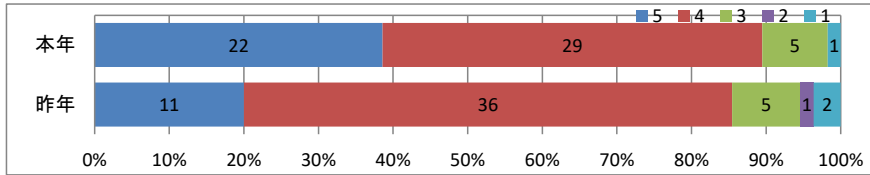
問2 教育活動全般について、保護者や地域の期待に応えようとしている。



問2 5・4を回答した割合

	H27年度	H28年度	H29年度	前年比
全体	93.9%	83.6%	93.0%	9.3%

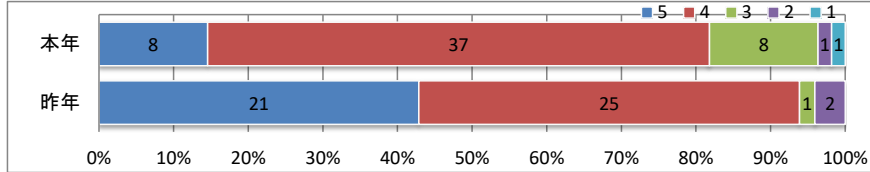
問3 安全・安心で充実した高校生活を送れるよう、教育環境の整備に努めている。



問3 5・4を回答した割合

	H27年度	H28年度	H29年度	前年比
全体	93.9%	85.5%	89.5%	4.0%

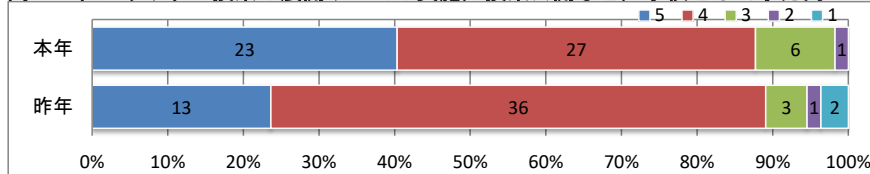
問4 家庭や地域に対して積極的に情報を発信し、学校の様子をわかりやすく伝えようとしている。



問4 5・4を回答した割合

	H27年度	H28年度	H29年度	前年比
全体	93.9%	93.9%	81.8%	-12.1%

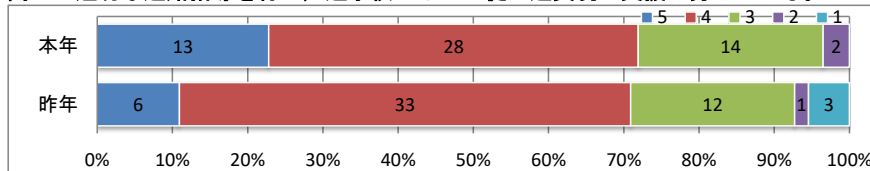
問5 わかりやすい授業の展開やゼミの実施、授業公開など、学校として学力向上に取り組んでいる。



問5 5・4を回答した割合

	H27年度	H28年度	H29年度	前年比
全体	91.8%	89.1%	87.7%	-1.4%

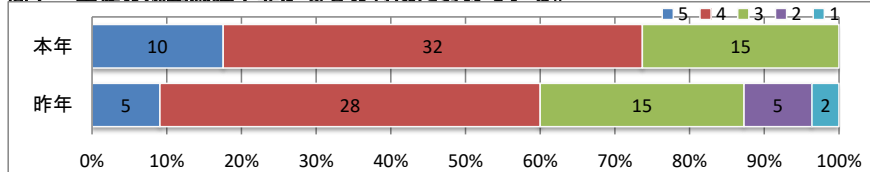
問6 適切な進路指導を行い、進学校として生徒の進実現の支援に努めている。



問6 5・4を回答した割合

	H27年度	H28年度	H29年度	前年比
全体	85.7%	70.9%	71.9%	1.0%

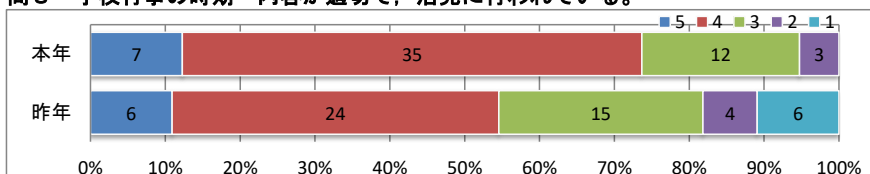
問7 生徒の規範意識や豊かな心の育成に努めている。



問7 5・4を回答した割合

	H27年度	H28年度	H29年度	前年比
全体	85.7%	60.0%	73.7%	13.7%

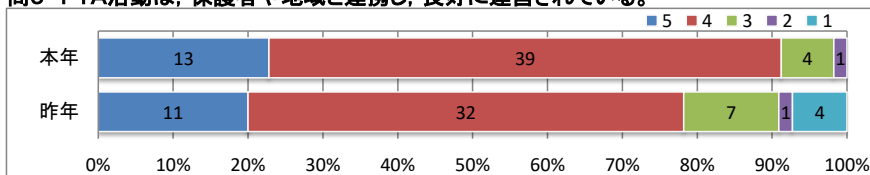
問8 学校行事の時期・内容が適切で、活発に行われている。



問8 5・4を回答した割合

	H27年度	H28年度	H29年度	前年比
全体	71.4%	54.5%	73.7%	19.1%

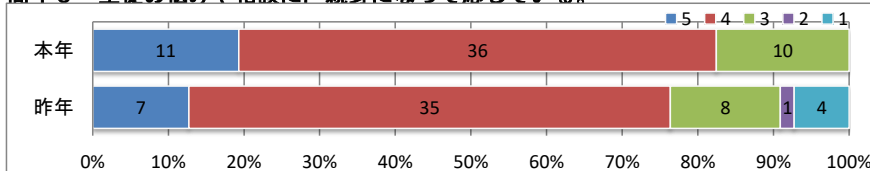
問9 PTA活動は、保護者や地域と連携し、良好に運営されている。



問9 5・4を回答した割合

	H27年度	H28年度	H29年度	前年比
全体	89.8%	78.2%	91.2%	13.0%

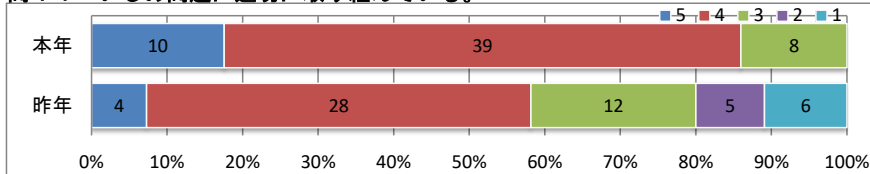
問10 生徒の悩みや相談に、親身になって応じている。



問10 5・4を回答した割合

	H27年度	H28年度	H29年度	前年比
全体	87.8%	76.4%	82.5%	6.1%

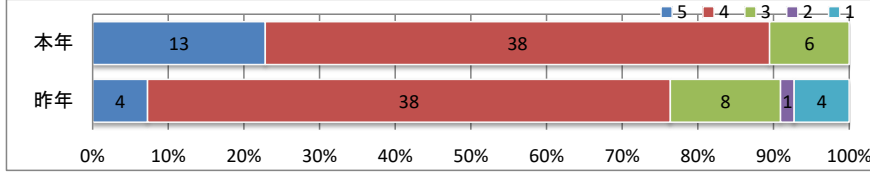
問11 いじめ問題に適切に取り組んでいる。



問11 5・4を回答した割合

	H27年度	H28年度	H29年度	前年比
全体	83.7%	58.2%	86.0%	27.8%

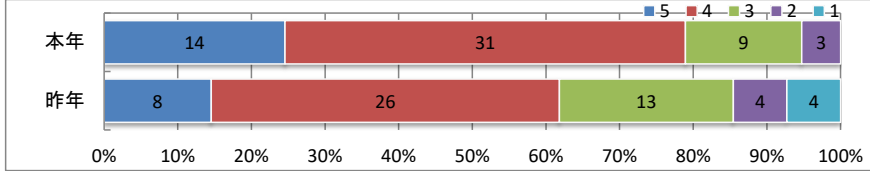
問12 セクハラ防止や人権問題に適切に取り組んでいる。



問12 5・4を回答した割合

	H27年度	H28年度	H29年度	前年比
全体	87.8%	76.4%	89.5%	13.1%

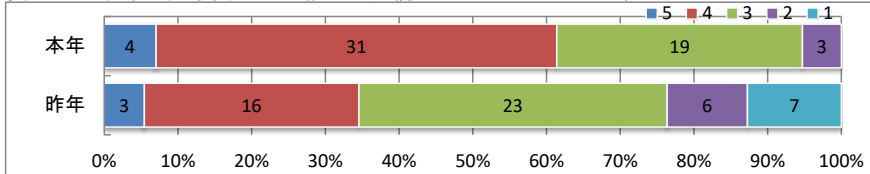
問13 教科指導のために、教科で話し合いや研修が適切に行われている。



問13 5・4を回答した割合

	H27年度	H28年度	H29年度	前年比
全体	73.5%	61.8%	78.9%	17.1%

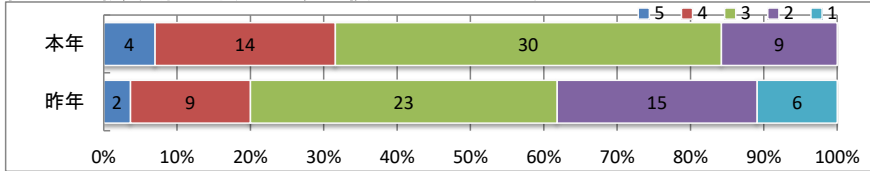
問14 学年や分掌間の引き継ぎや連携がよく図られている。



問14 5・4を回答した割合

	H27年度	H28年度	H29年度	前年比
全体	61.2%	34.5%	61.4%	26.9%

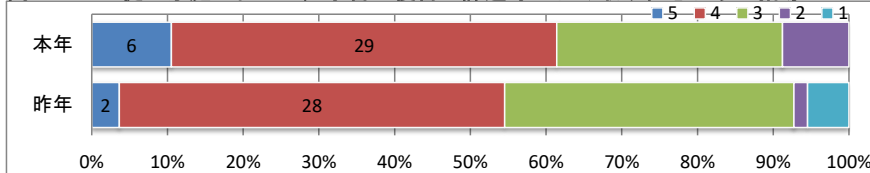
問15 職員会議で活発な意見交換がなされている。



問15 5・4を回答した割合

	H27年度	H28年度	H29年度	前年比
全体	30.6%	20.0%	31.6%	11.6%

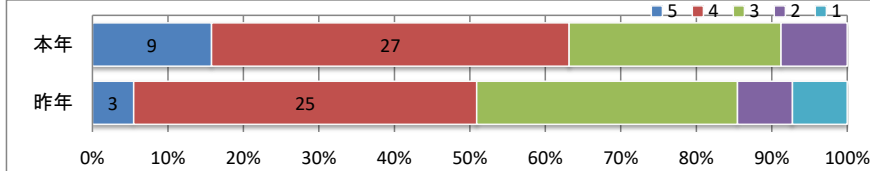
問16 生徒が家庭において、予習・復習・課題等によく取り組むように指導している。



問16 5・4を回答した割合

	H27年度	H28年度	H29年度	前年比
全体	73.5%	54.5%	61.4%	6.9%

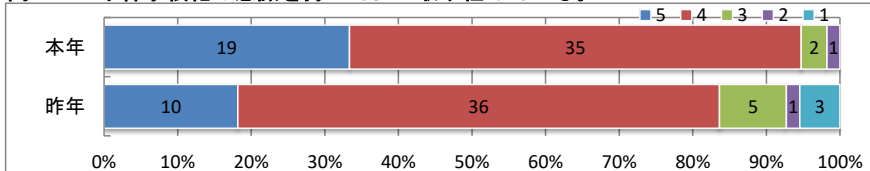
問17 部活動の活動時間や休みの日を適切に設定し、勉強との両立ができるように配慮している。



問17 5・4を回答した割合

	H27年度	H28年度	H29年度	前年比
全体	69.4%	50.9%	63.2%	12.2%

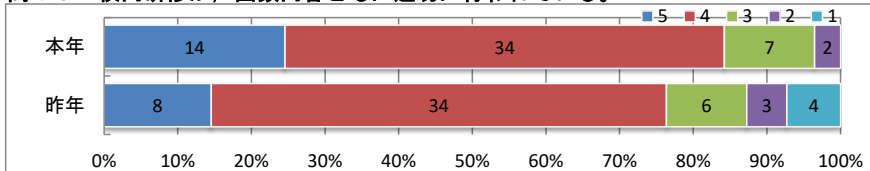
問18 不祥事根絶の意識を持って日々取り組んでいる。



問18 5・4を回答した割合

	H27年度	H28年度	H29年度	前年比
全体	93.9%	83.6%	94.7%	11.1%

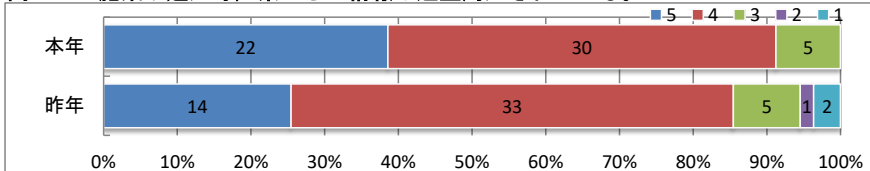
問19 校内研修が、回数内容ともに適切に行われている。



問19 5・4を回答した割合

	H27年度	H28年度	H29年度	前年比
全体	75.5%	76.4%	84.2%	7.8%

問20 施策や通知等、県からの情報は適宜周知されている。



問20 5・4を回答した割合

	H27年度	H28年度	H29年度	前年比
全体	95.9%	85.5%	91.2%	5.8%