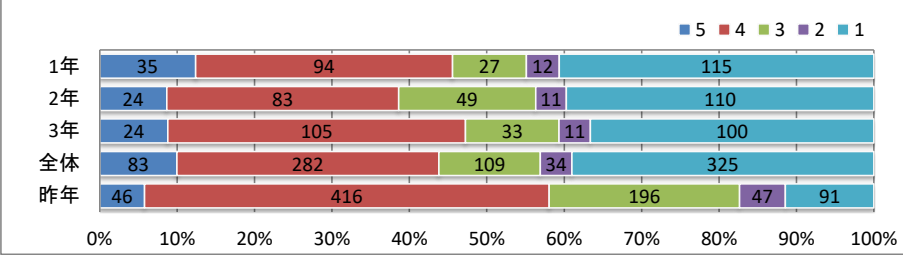


# 平成29年度 保護者による学校評価 (回収率:1年99.6%、2年97.5%、3年97.2%)全体98.1%

回答 5 そう思う 4 ほぼそう思う 3 ややそう思わない 2 そう思わない 1 わからない ※無答は数値に入れてありません。

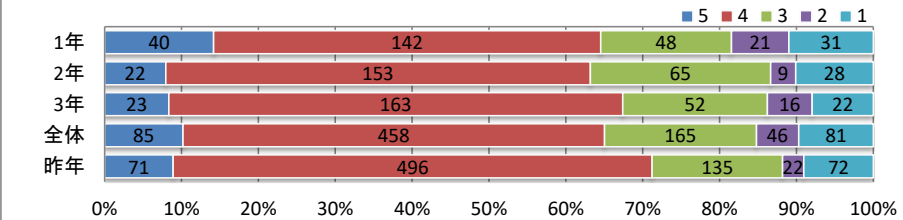
問1 君津高校の教育目標を知っている。



問1 5・4を回答した割合

	H27年度	H28年度	H29年度	前年比
1年		58.7%	45.6%	-13.1%
2年		59.2%	38.6%	-20.6%
3年		56.2%	47.3%	-8.9%
全体	73.7%	58.0%	43.8%	-14.2%

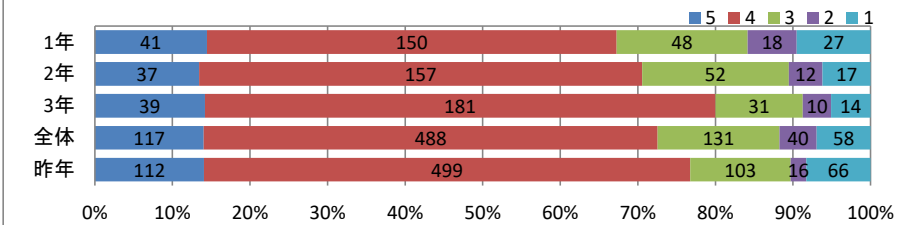
問2 学校は、教育活動全般について、保護者や生徒の期待に応えようとしてい



問2 5・4を回答した割合

	H27年度	H28年度	H29年度	前年比
1年		73.4%	64.5%	-9.9%
2年		68.6%	63.2%	-5.4%
3年		71.9%	67.4%	-4.5%
全体	83.8%	71.2%	65.0%	-6.2%

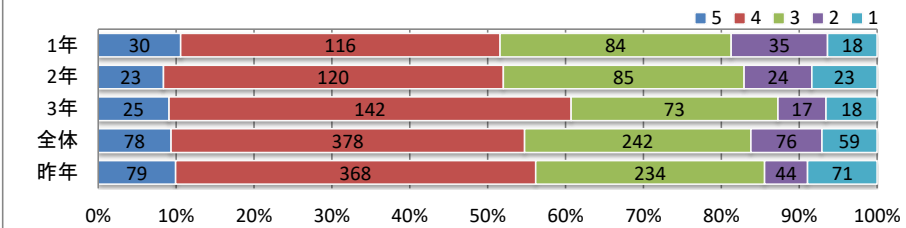
問3 学校は、安全・安心で充実した高校生活が送れるよう、教育環境の整備に努め



問3 5・4を回答した割合

	H27年度	H28年度	H29年度	前年比
1年		76.6%	67.3%	-9.3%
2年		76.9%	70.5%	-6.3%
3年		76.8%	80.0%	3.2%
全体	82.8%	76.8%	72.5%	-4.2%

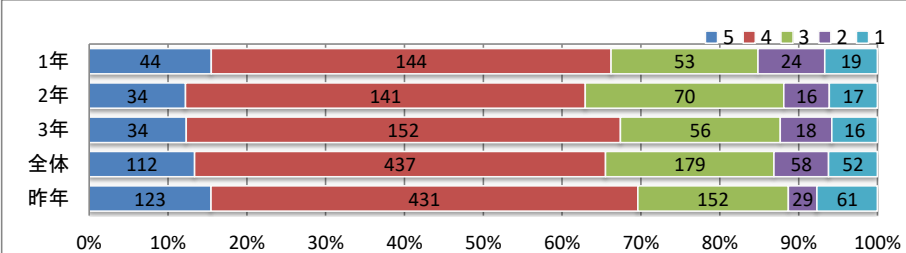
問4 学校は、家庭や地域に対して積極的に情報を発信し、学校の様子をわかりやすく伝えようと努めている。



問4 5・4を回答した割合

	H27年度	H28年度	H29年度	前年比
1年		56.0%	51.6%	-4.4%
2年		57.8%	52.0%	-5.8%
3年		54.7%	60.7%	6.0%
全体	71.5%	56.2%	54.7%	-1.4%

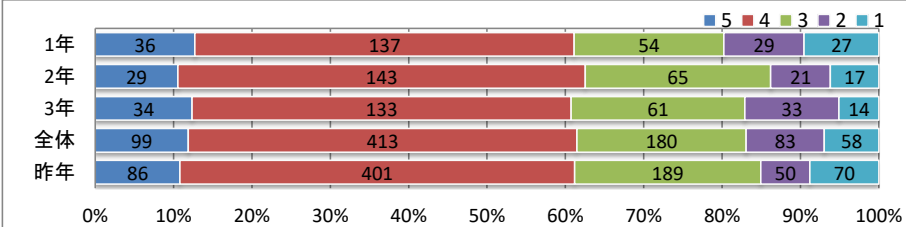
問5 学校は、わかりやすい授業の展開やゼミの実施、授業公開など、学校として学力向上に取り組んでいる。



問5 5・4を回答した割合

	H27年度	H28年度	H29年度	前年比
1年		71.4%	66.2%	-5.2%
2年		65.3%	62.9%	-2.4%
3年		72.3%	67.4%	-4.9%
全体	79.3%	69.6%	65.5%	-4.1%

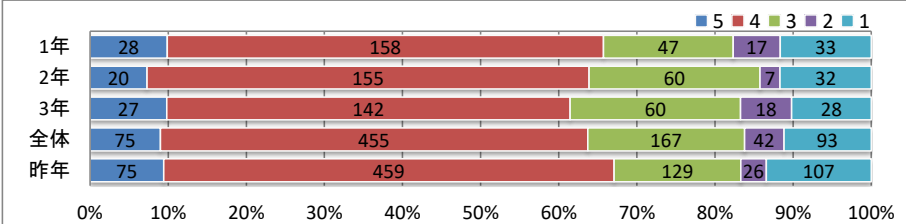
問6 学校は、適切な進路指導を行い、進学校として生徒の進路実現の支援に努めている。



問6 5・4を回答した割合

	H27年度	H28年度	H29年度	前年比
1年		65.9%	61.1%	-4.7%
2年		58.1%	62.5%	4.4%
3年		59.9%	60.7%	0.8%
全体	77.9%	61.2%	61.5%	0.3%

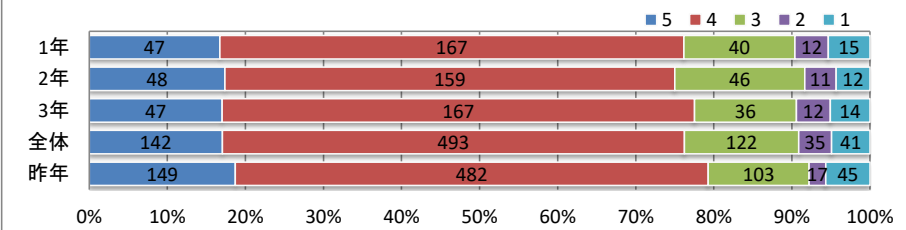
問7 学校は、生徒の規範意識や豊かな心の育成に努めている。



問7 5・4を回答した割合

	H27年度	H28年度	H29年度	前年比
1年		69.8%	65.7%	-4.1%
2年		64.6%	63.9%	-0.8%
3年		67.0%	61.5%	-5.6%
全体	76.4%	67.1%	63.7%	-3.4%

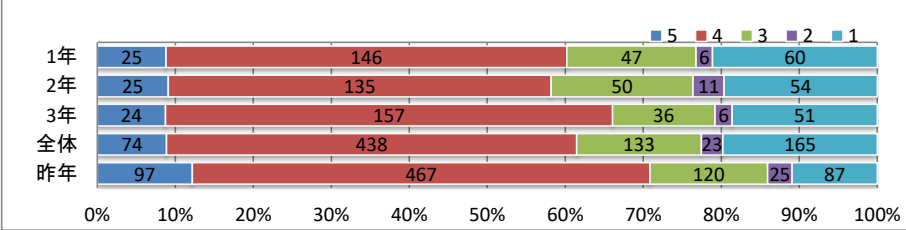
問8 学校行事の時期・内容が適切で、活発に行われている。



問8 5・4を回答した割合

	H27年度	H28年度	H29年度	前年比
1年		77.8%	76.2%	-1.6%
2年		81.6%	75.0%	-6.6%
3年		78.3%	77.5%	-0.7%
全体	82.5%	79.3%	76.2%	-3.0%

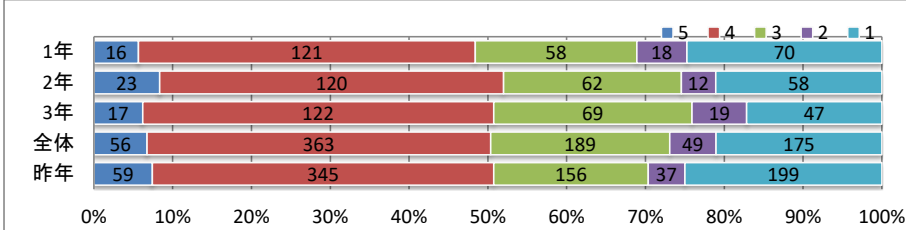
問9 PTA活動は、保護者や地域と連携し、良好に行われている。



問9 5・4を回答した割合

	H27年度	H28年度	H29年度	前年比
1年		69.8%	60.2%	-9.6%
2年		64.6%	58.2%	-6.4%
3年		78.3%	66.1%	-12.2%
全体	75.1%	70.9%	61.5%	-9.4%

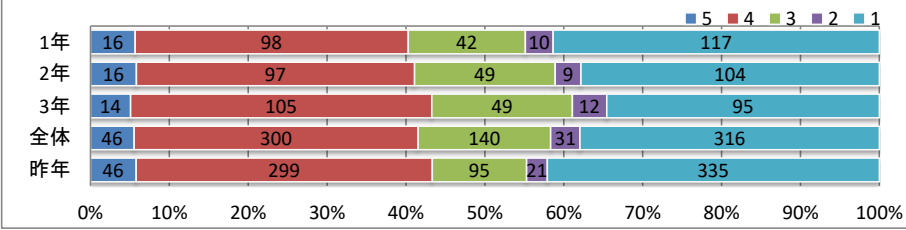
問10 学校は、生徒の悩みや相談に、親身になって応じている。



問10 5・4を回答した割合

	H27年度	H28年度	H29年度	前年比
1年		54.0%	48.4%	-5.6%
2年		44.8%	52.0%	7.2%
3年		53.9%	50.7%	-3.2%
全体	63.9%	50.8%	50.4%	-0.4%

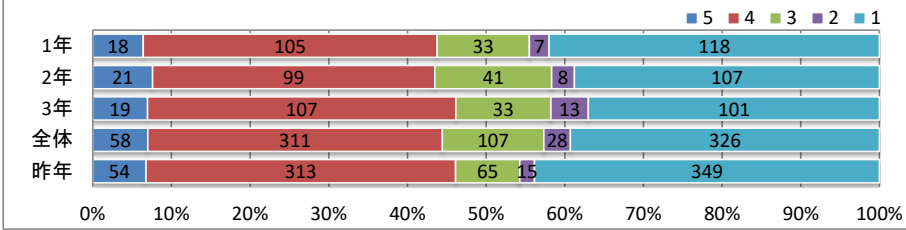
問11 学校は、いじめ問題に適切に取り組んでいる。



問11 5・4を回答した割合

	H27年度	H28年度	H29年度	前年比
1年		43.7%	40.3%	-3.4%
2年		42.2%	41.1%	-1.1%
3年		44.2%	43.3%	-0.9%
全体	50.6%	43.3%	41.5%	-1.8%

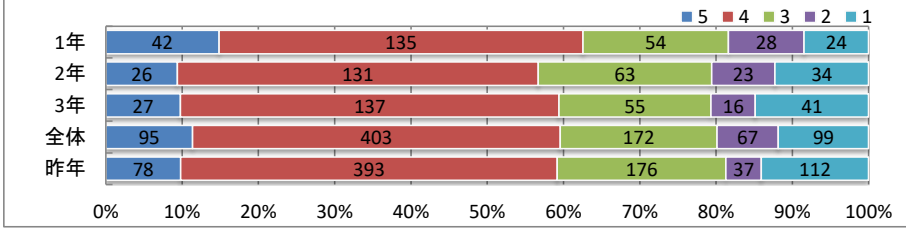
問12 学校は、セクハラ防止や人権問題に適切に取り組んでいる。



問12 5・4を回答した割合

	H27年度	H28年度	H29年度	前年比
1年		46.4%	43.8%	-2.7%
2年		46.2%	43.5%	-2.7%
3年		45.7%	46.2%	0.5%
全体	49.7%	46.1%	44.5%	-1.6%

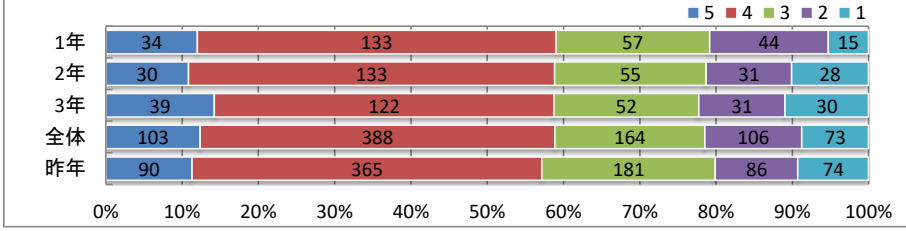
問13 学校は、家庭学習で、予習・復習・課題等によく取り組むよう指導している。



問13 5・4を回答した割合

	H27年度	H28年度	H29年度	前年比
1年		61.9%	62.5%	0.6%
2年		54.2%	56.7%	2.5%
3年		61.8%	59.4%	-2.4%
全体	63.9%	59.2%	59.6%	0.4%

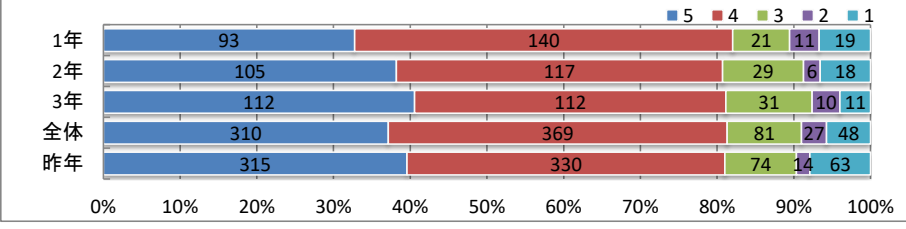
問14 学校は、部活動の活動時間や休み時間を適切に設定し、勉強との両立ができるよう配慮している。



問14 5・4を回答した割合

	H27年度	H28年度	H29年度	前年比
1年		56.7%	59.0%	2.3%
2年		53.4%	58.8%	5.4%
3年		61.4%	58.8%	-2.7%
全体	62.1%	57.2%	58.9%	1.7%

問15 お子様を君津高校に入学させてよかったと思って



問15 5・4を回答した割合

	H27年度	H28年度	H29年度	前年比
1年		82.9%	82.0%	-0.9%
2年		78.7%	80.7%	2.0%
3年		81.6%	81.2%	-0.5%
全体	88.5%	81.0%	81.3%	0.3%