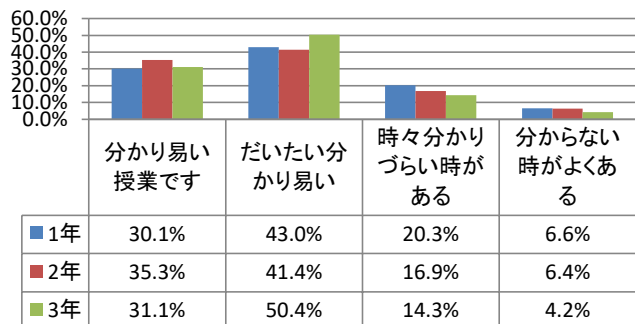
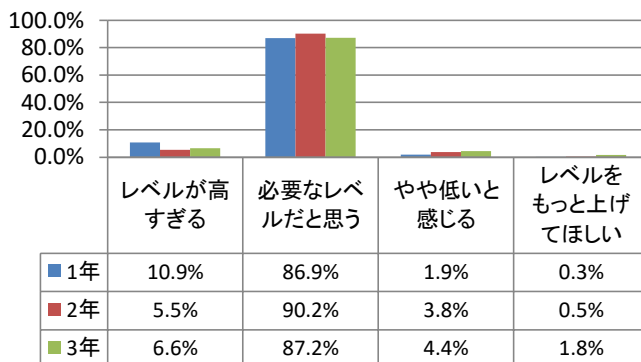


■学校評価アンケート<授業>(2017年12月実施)集計結果

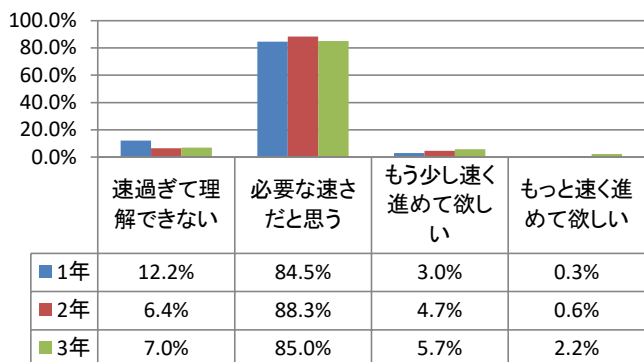
先生の説明は、分かり易く、よく理解できますか



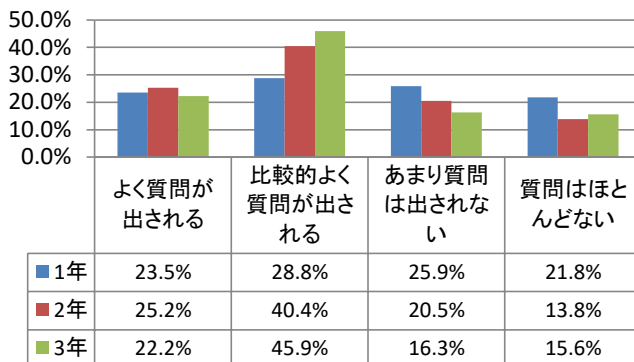
授業の内容はどうか



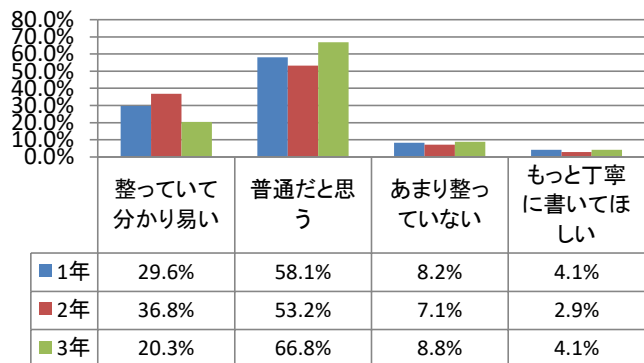
授業を進める速さはどうか



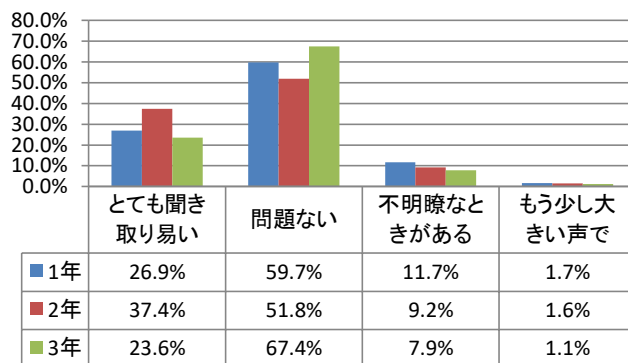
授業中、先生からよく質問が出されますか



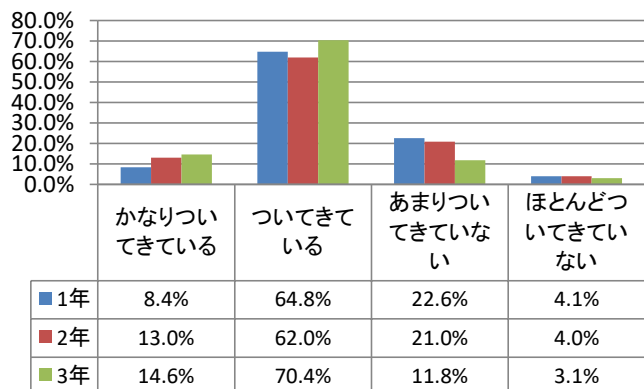
先生の板書はどうか



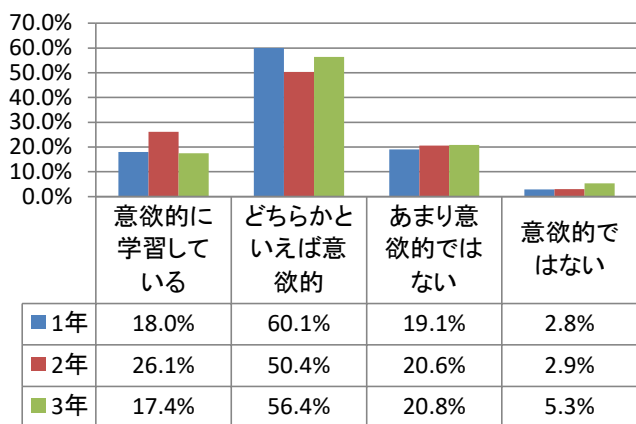
先生の言葉は、良く聞き取れますか



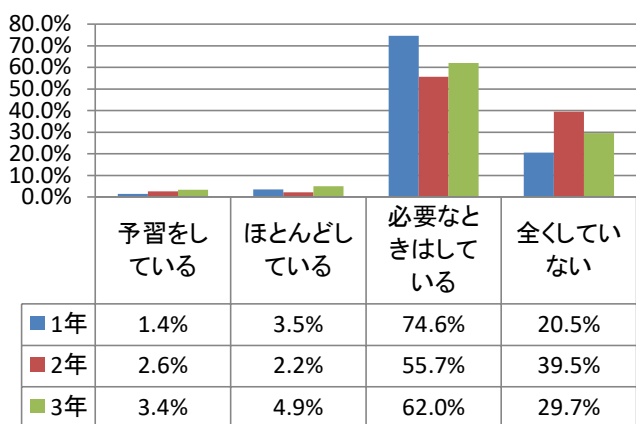
授業で学力や知識、技術、体力がついてきていますか。



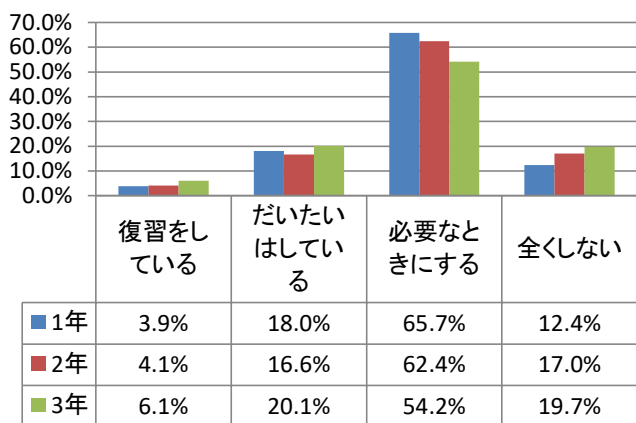
### 授業中、意欲的に学習していますか。



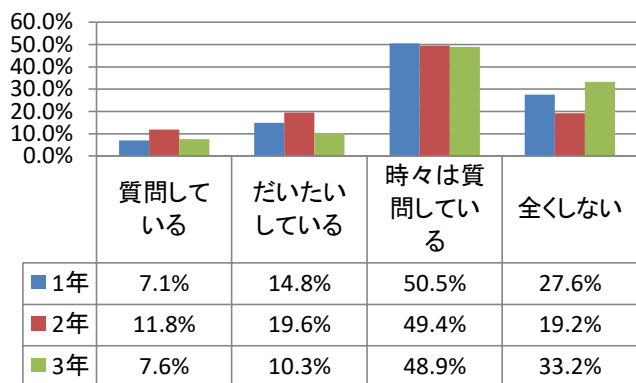
### 授業に備え、予習をしていますか



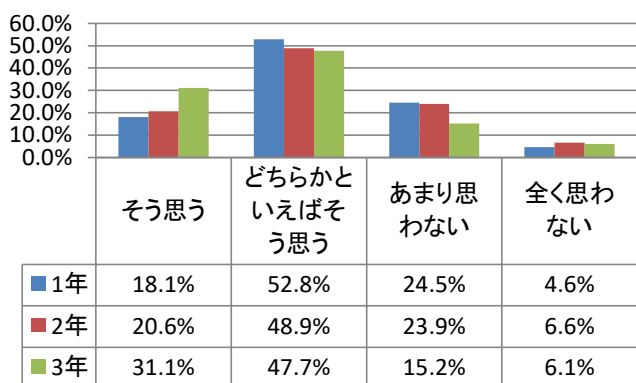
### 復習をして、授業の確認をしていますか



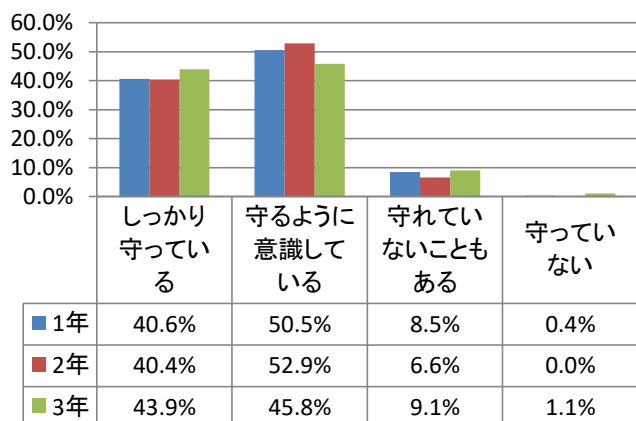
### 授業で分からないことは、質問をしていますか



### あなたは君津高校に入学してよかったと思いますか



### 規則やマナーを守っていますか



### 現在の学校生活で、悩みや相談事がありますか

