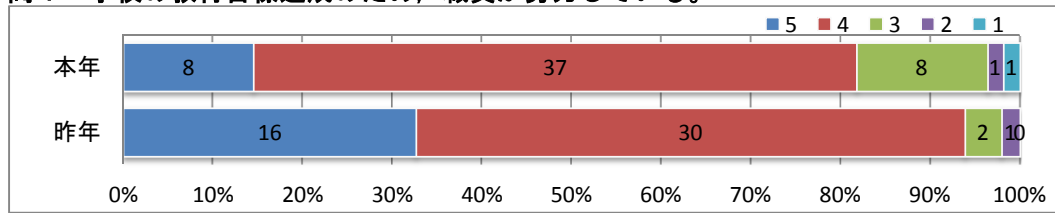


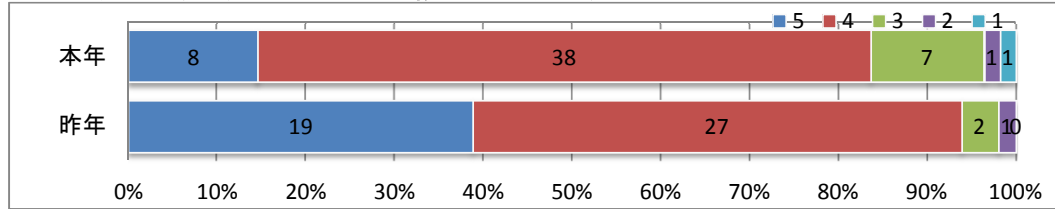
平成28年度 職員による学校評価 〈回収率:94.8%〉

回答 5 十分できている(とても思う) 4 ほぼできている(だいたい思う) 3 やや不十分である(あまり思わない)
 2 ほとんどできていない(まったく思わない) 1 わからない

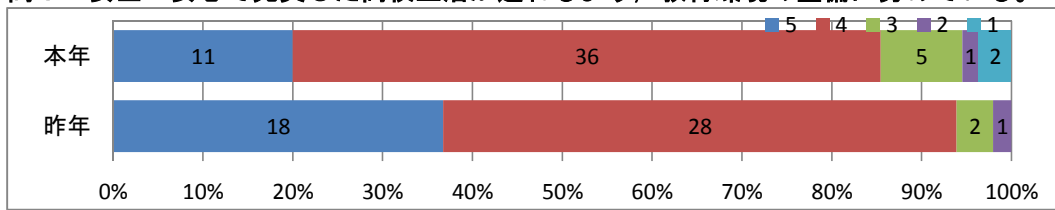
問1 学校の教育目標達成のため、職員が努力している。



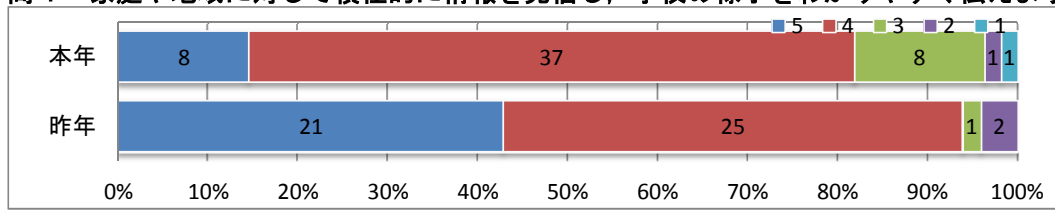
問2 教育活動全般について、保護者や地域の期待に応えようとしている。



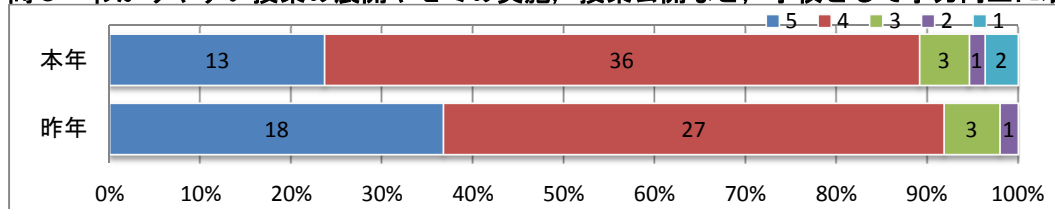
問3 安全・安心で充実した高校生活を送れるよう、教育環境の整備に努めている。



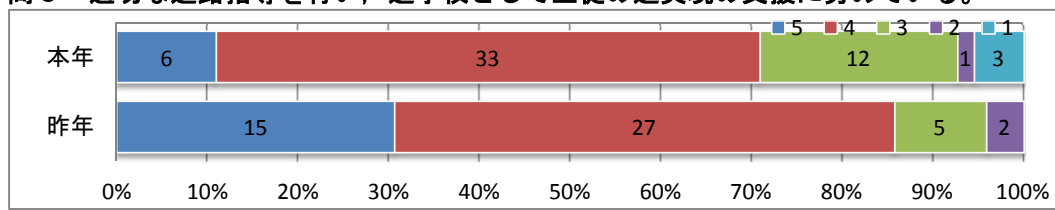
問4 家庭や地域に対して積極的に情報を発信し、学校の様子をわかりやすく伝えようと努めている。



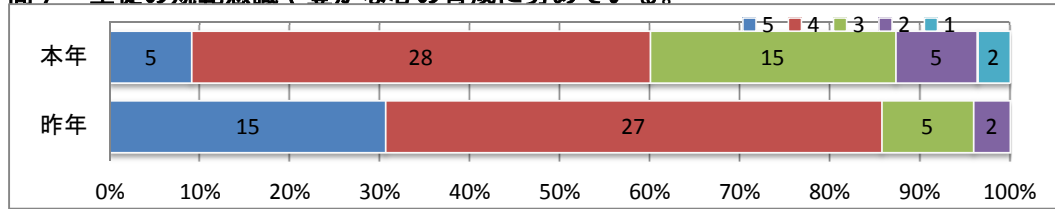
問5 わかりやすい授業の展開やゼミの実施、授業公開など、学校として学力向上に取り組んでいる。



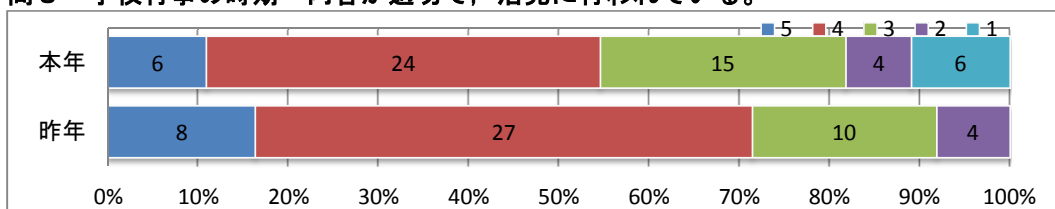
問6 適切な進路指導を行い、進学校として生徒の進実現の支援に努めている。

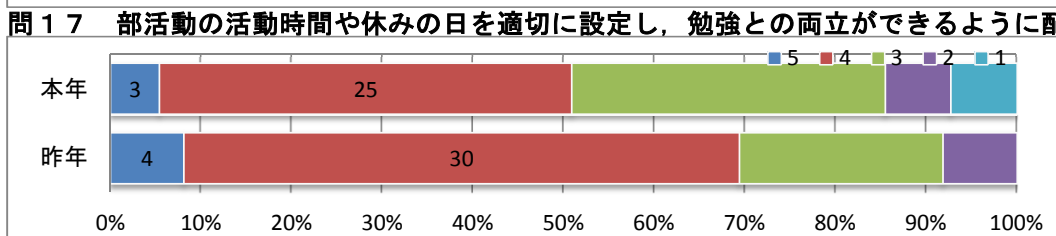
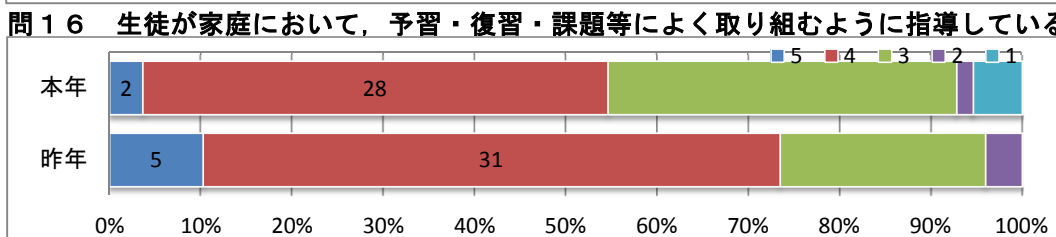
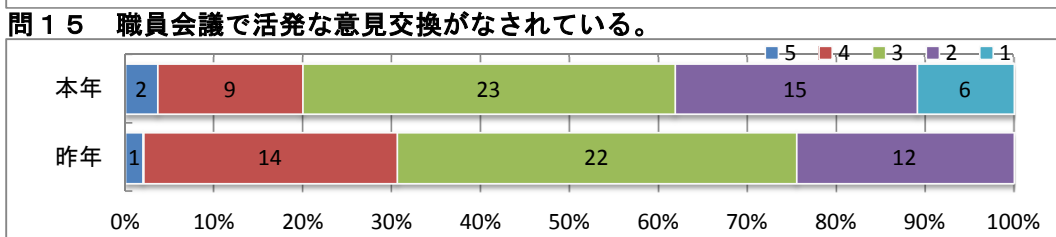
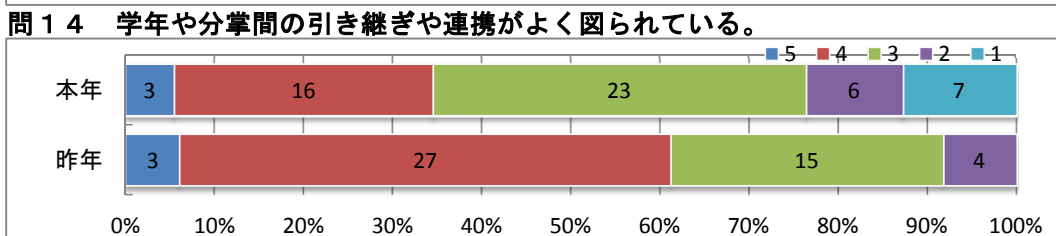
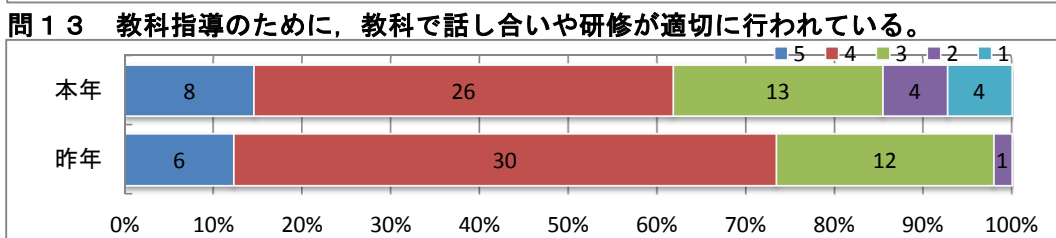
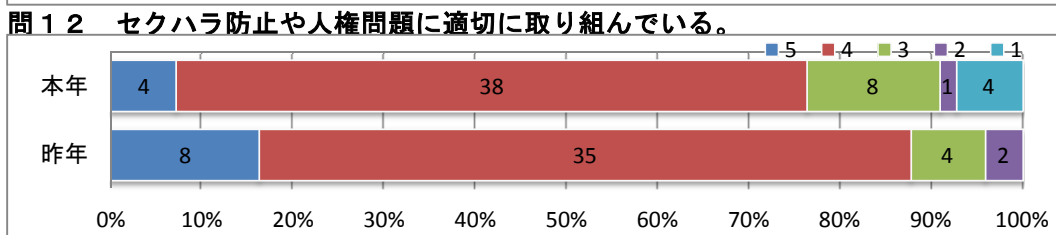
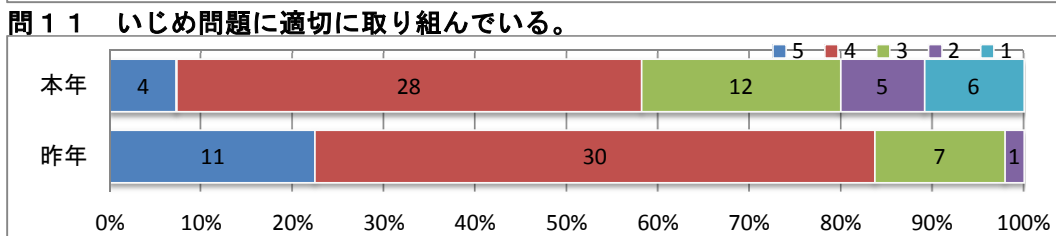
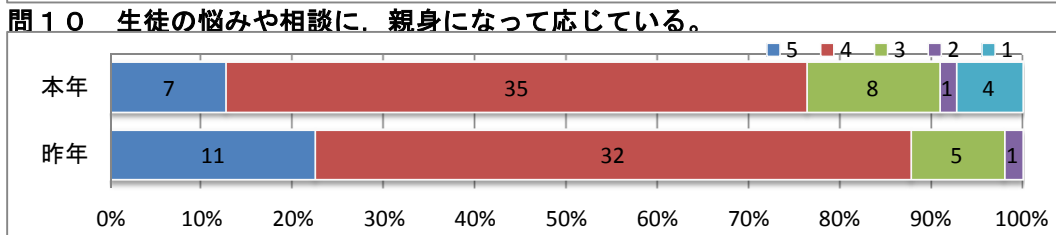
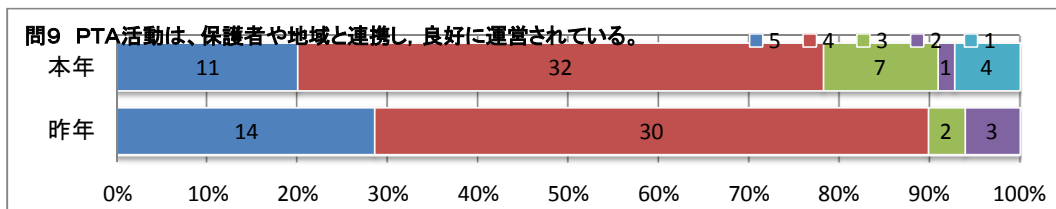


問7 生徒の規範意識や豊かな心の育成に努めている。

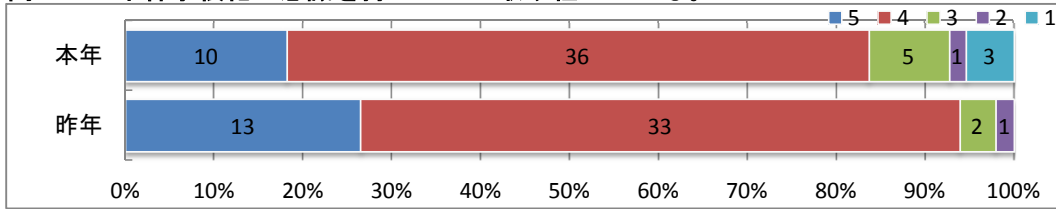


問8 学校行事の時期・内容が適切で、活発に行われている。

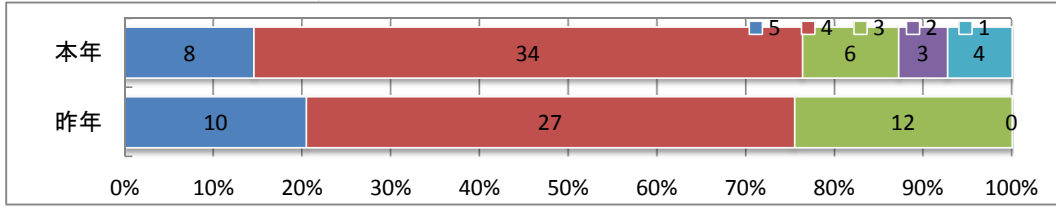




問 18 不祥事根絶の意識を持って日々取り組んでいる。



問 19 校内研修が、回数内容ともに適切に行われている。



問 20 施策や通知等、県からの情報は適宜周知されている。

