

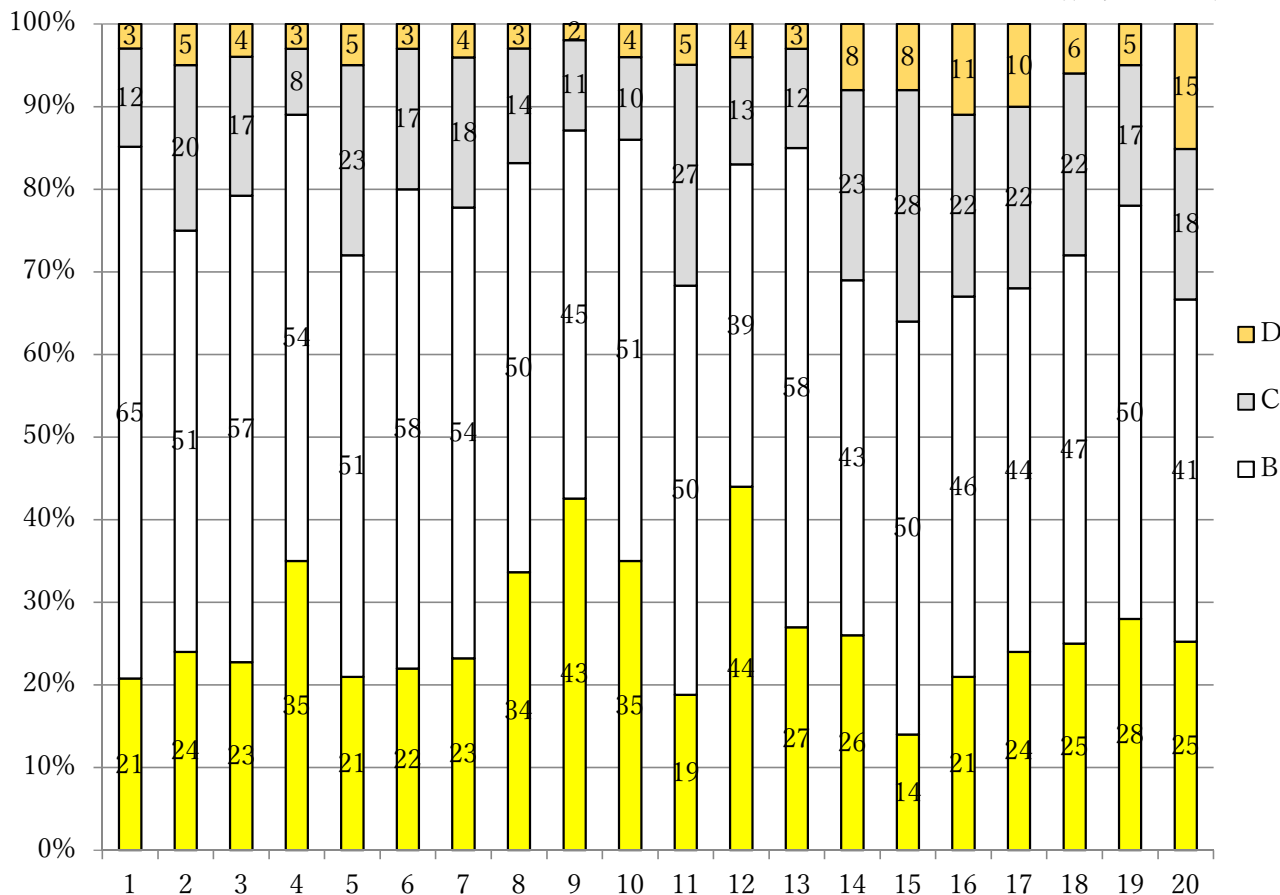
平成29年度 清水高校アンケート(生徒集計結果)

A・・・よく当てはまる
 B・・・やや当てはまる
 C・・・あまり当てはまらない
 D・・・まったく当てはまらない

在籍 449 名
 回収 430 名

	集計結果	集計結果	集計結果	集計結果	無回答	回答数
1 授業・実習はわかりやすい。	A 89 名	B 274 名	C 50 名	D 11 名	6 名	424 名
2 授業・実習でわからないことを先生に質問しやすい。	A 104 名	B 218 名	C 84 名	D 21 名	3 名	427 名
3 先生は授業中に自分が努力したことを評価してくれる。	A 97 名	B 242 名	C 72 名	D 17 名	2 名	428 名
4 成績のつけかたに納得できる。	A 150 名	B 231 名	C 36 名	D 12 名	1 名	429 名
5 生徒は学校の規則をきちんと守っている。	A 90 名	B 217 名	C 98 名	D 22 名	3 名	427 名
6 生徒はきちんと挨拶が出来る。	A 96 名	B 248 名	C 71 名	D 12 名	3 名	427 名
7 生徒は交通安全について十分に注意している。	A 100 名	B 232 名	C 76 名	D 18 名	4 名	426 名
8 先生は生徒の間違った言動に対してきちんと注意してくれる。	A 144 名	B 211 名	C 59 名	D 12 名	4 名	426 名
9 進路についての情報を知らせてくれる。	A 180 名	B 188 名	C 45 名	D 7 名	10 名	420 名
10 先生は進路についての相談にのってくれる。	A 145 名	B 214 名	C 43 名	D 15 名	13 名	417 名
11 ホームルームなどで進路について考える機会がある。	A 79 名	B 208 名	C 111 名	D 20 名	12 名	418 名
12 文化祭や修学旅行などの学校行事が楽しい。	A 184 名	B 161 名	C 52 名	D 18 名	15 名	415 名
13 学校行事は生徒が自主的に運営している。	A 110 名	B 240 名	C 51 名	D 14 名	15 名	415 名
14 部活動は活発に行われている。	A 107 名	B 178 名	C 95 名	D 31 名	19 名	411 名
15 学校は掃除がゆきとどいている。	A 60 名	B 205 名	C 117 名	D 32 名	16 名	414 名
16 学校の施設が充実している。	A 86 名	B 192 名	C 90 名	D 47 名	15 名	415 名
17 図書室は利用しやすい。	A 100 名	B 180 名	C 92 名	D 41 名	17 名	413 名
18 人権について学習する機会がある。	A 105 名	B 196 名	C 90 名	D 25 名	14 名	416 名
19 保健室などから健康についての情報を知らせてくれる。	A 116 名	B 206 名	C 71 名	D 20 名	17 名	413 名
20 清水高校は友人に自慢が出来る学校である。	A 105 名	B 169 名	C 76 名	D 62 名	18 名	412 名

※ 数字は%を表す



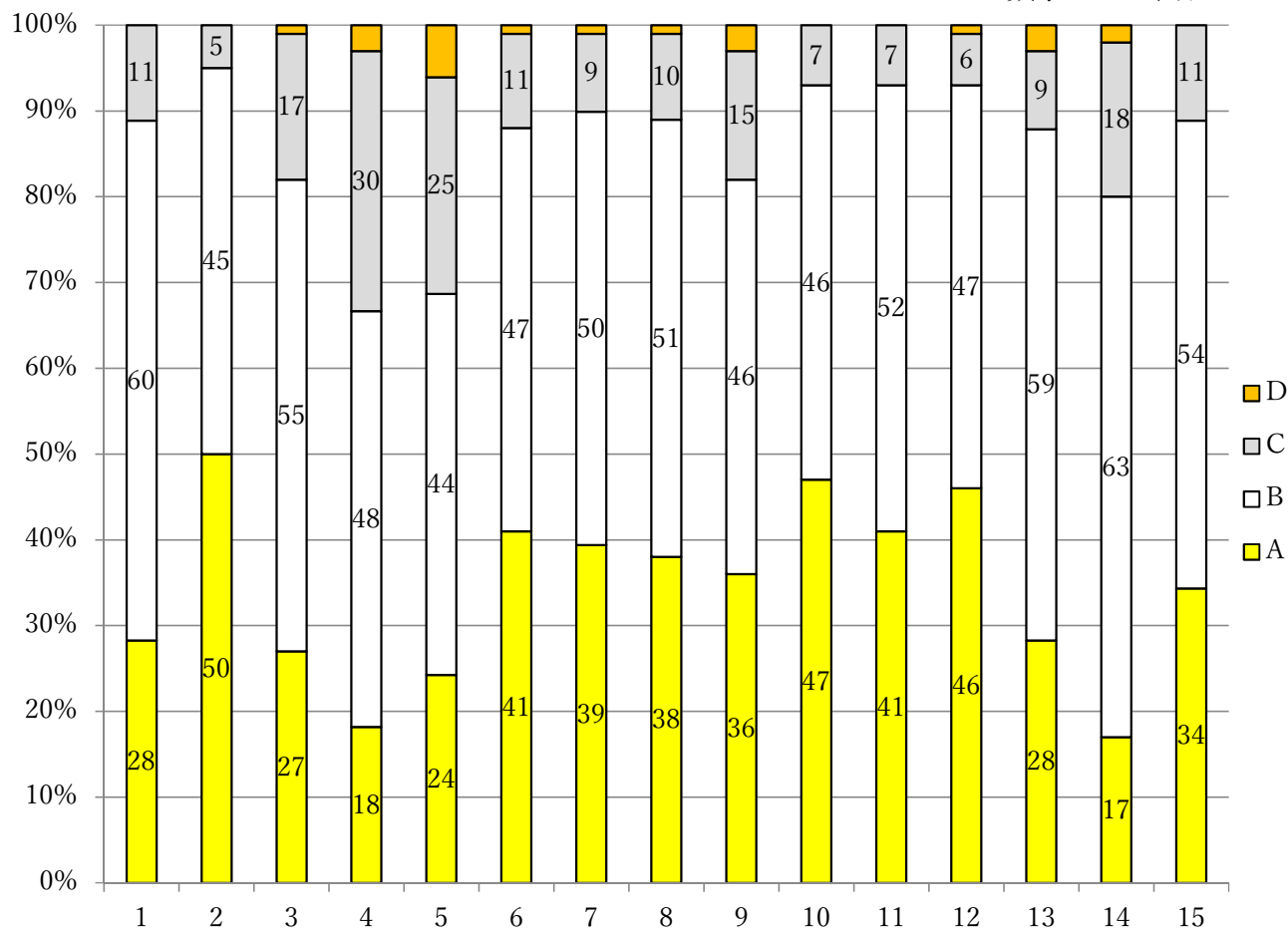
平成29年度 清水高校アンケート(保護者集計結果)

A・・・よく当てはまる
 B・・・やや当てはまる
 C・・・あまり当てはまらない
 D・・・まったく当てはまらない

在籍 449 名
 回収 287 名

	集計結果	集計結果	集計結果	集計結果	無回答	回答数
1 教育目標・家庭との連携						
(1) 学校の教育方針についてわかりやすく伝わっている。	A 79名	B 167名	C 32名	D 1名	8名	287名
(2) 学校は特色ある教育を実践している。	A 140名	B 125名	C 13名	D 1名	8名	287名
(3) 保護者の意見を聞く機会や学級懇談会などがある。	A 75名	B 154名	C 46名	D 3名	9名	287名
(4) 学校での生徒の様子を保護者に情報提供してくれる。	A 51名	B 134名	C 85名	D 9名	8名	287名
(5) 授業参観をする機会がある。	A 67名	B 123名	C 70名	D 17名	10名	287名
2 教職員						
(6) 教職員の保護者への対応は親切である。	A 113名	B 131名	C 30名	D 2名	10名	286名
(7) 授業の教科指導を熱心に行っている。	A 108名	B 137名	C 26名	D 3名	9名	283名
(8) 生徒の生活指導に熱意を持って取り組んでいる。	A 108名	B 144名	C 27名	D 2名	11名	292名
(9) 生徒の進路に対して情報提供し、相談にのってくれる。	A 100名	B 130名	C 42名	D 8名	17名	297名
(10) 教職員は学校行事に積極的に参加している。	A 125名	B 122名	C 20名	D 1名	17名	285名
3 学校生活・その他						
(11) 生徒は意欲的に学校生活を送っている。	A 108名	B 138名	C 18名	D 1名	16名	281名
(12) 生徒の個性や能力が生かせる学校である。	A 108名	B 132名	C 16名	D 2名	17名	275名
(13) いじめや暴力のない学校である。	A 74名	B 155名	C 24名	D 8名	17名	278名
(14) 登下校など生徒のマナーが良い。	A 44名	B 165名	C 46名	D 6名	23名	284名
(15) 文化祭など学校行事が活発である。	A 89名	B 143名	C 30名	D 1名	13名	276名

※ 数字は%を表す



平成29年度 清水高校アンケート(外部集計結果) 文化祭来場者 (11月11日)

A・・・よく当てはまる
 B・・・やや当てはまる
 C・・・あまり当てはまらない
 D・・・まったく当てはまらない

回収 101名

	集計結果	集計結果	集計結果	集計結果	無回答	回答数
1 教育目標・家庭との連携						
(1) 学校の教育方針についてわかりやすく伝わっている。	A 35名	B 48名	C 4名	D 3名	11名	90名
(2) 学校は特色ある教育を実践している。	A 43名	B 39名	C 7名	D 0名	12名	89名
(3) 保護者の意見を聞く機会や学級懇談会などがある。	A 23名	B 46名	C 13名	D 1名	18名	83名
(4) 学校での生徒の様子を保護者に情報提供してくれる。	A 24名	B 49名	C 10名	D 1名	17名	84名
(5) 授業参観をする機会がある。	A 19名	B 37名	C 19名	D 9名	17名	84名
2 教職員						
(6) 教職員の保護者への対応は親切である。	A 43名	B 34名	C 7名	D 0名	17名	84名
(7) 授業の教科指導を熱心に行っている。	A 36名	B 37名	C 11名	D 0名	17名	84名
(8) 生徒の生活指導に熱意を持って取り組んでいる。	A 34名	B 37名	C 12名	D 0名	18名	83名
(9) 生徒の進路に対して情報提供し、相談にのってくれる。	A 29名	B 38名	C 7名	D 1名	26名	75名
(10) 教職員は学校行事に積極的に参加している。	A 41名	B 31名	C 4名	D 1名	24名	77名
3 学校生活・その他						
(11) 生徒は意欲的に学校生活を送っている。	A 43名	B 24名	C 8名	D 1名	25名	76名
(12) 生徒の個性や能力が活かせる学校である。	A 44名	B 31名	C 2名	D 0名	24名	77名
(13) いじめや暴力のない学校である。	A 39名	B 26名	C 10名	D 0名	26名	75名
(14) 登下校など生徒のマナーが良い。	A 26名	B 32名	C 16名	D 0名	27名	74名
(15) 文化祭など学校行事が活発である。	A 42名	B 28名	C 5名	D 1名	25名	76名

※ 数字は%を表す

