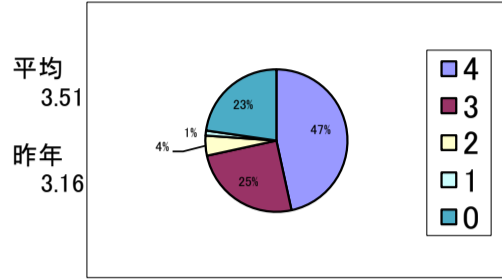


平成27年度 天羽地区学校評価集計結果(平成28年1月実施)

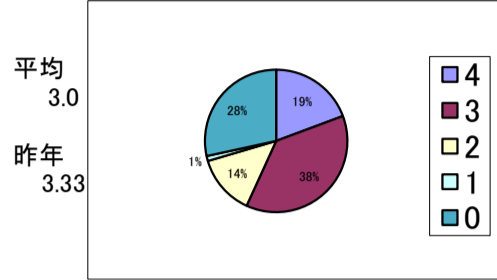
I 学校評価 (回答数 102) 回収率 68.0%

選択肢の基準
 4 そうだと思う (感覚として80%以上同意見)
 3 だいたいそうだと思う (感覚として50%~80%同意見)
 2 あまりそうとは思わない (感覚として20%~50%同意見)
 1 そうだとは思わない (感覚として20%以下同意見)
 0 わからない

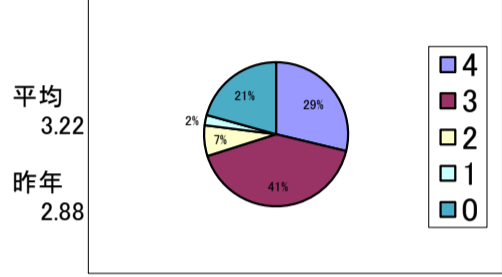
① 天羽高校が「地域連携アクティブスクール」になったことを歓迎している。



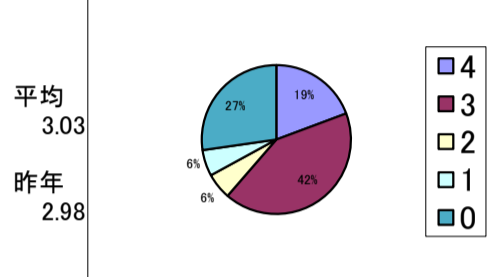
② 「地域連携アクティブスクール」になり、天羽高校の教育が充実したと思う。



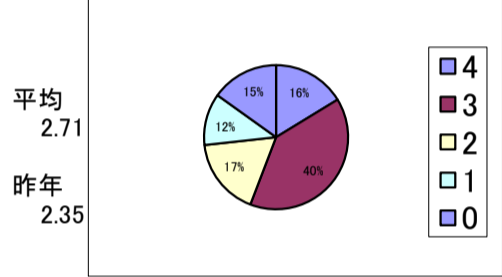
③ 天羽高校は、学校の特色を出すために色々な取組や工夫を行っている。



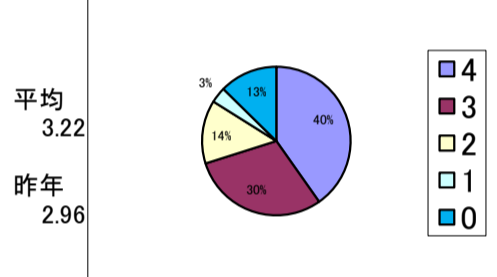
④ 天羽高校は、生徒の学力向上のために色々な取組や工夫を行っている。



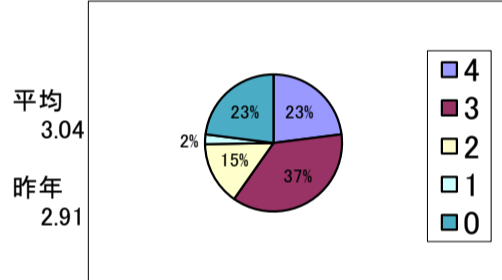
⑤ 天羽高校は、生徒に社会のルールやマナーをしっかりと指導している。



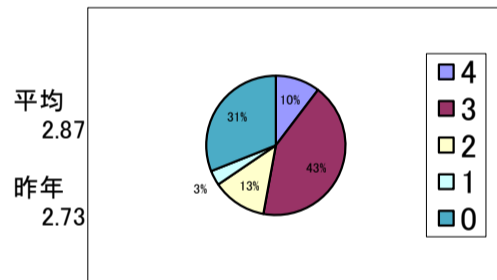
⑥ 天羽高校は、地域に広報活動や情報提供を行っている。



⑦ 天羽高校は、地域の活動(ボランティア・町内活動等)に協力的である。



⑧ 天羽高校は、地域の意見や要望をしっかりと聞き入れている。

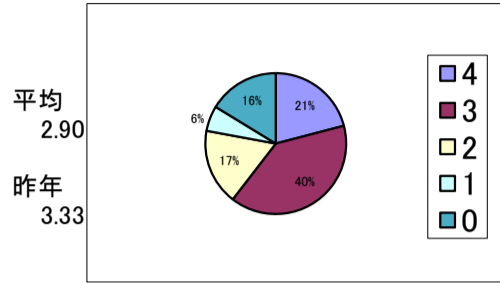


平成27年度 天羽地区学校評価集計結果(平成28年1月実施)

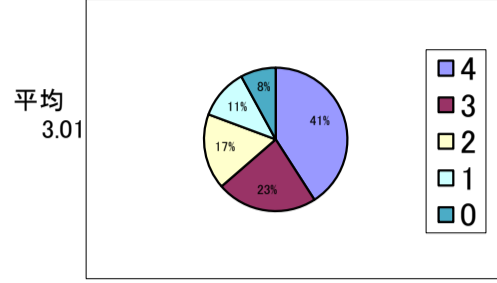
選択肢の基準

- | | |
|----------------|-------------------|
| 4 そうだと思ふ | (感覚として80%以上同意見) |
| 3 だいたいそうだと思ふ | (感覚として50%~80%同意見) |
| 2 あまりそうだとは思わない | (感覚として20%~50%同意見) |
| 1 そうだとは思わない | (感覚として20%以下同意見) |

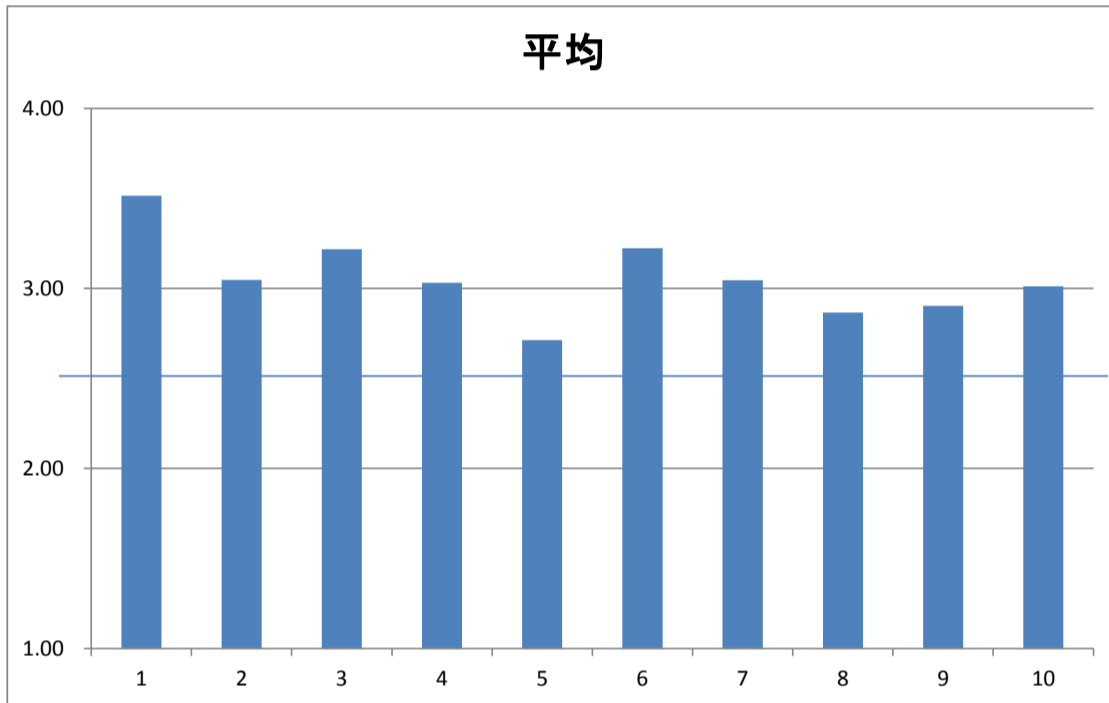
⑨ 天羽高校は、地域との交流を進めて、地域との連携に努めている。



⑩ 機会があれば、天羽高校へ出向いて学校の様子を見てみたい。



II 地域住民による評価の平均値



平成27年度 天羽地区学校評価集計結果(平成28年1月実施)

Ⅱ 学校への質問・要望・御意見などがありましたら、御自由にお書きください。

1	湊	登下校の態度が良くない。
13	峰上	学力向上に努めて欲しい。卒業後の進路が大切ですね。
29	峰上	20年程前に天高近くに住んでいた時よりも学生さんのマナーやルールも良くなったと思いますが、学力面が余り向上していない様に。先日、在校生のお母さんより聞きました。我が家も孫が中学生で(2人の息子も近隣の高校へ電車通学でしたが)受験の話もです。友達も80%位は、君津、木更津志望だそうです。過疎化も進み、子どもの進学のために木更津へ引っ越す方も居ます。地元の子も達が多く進学希望する魅力ある天羽高校であってほしい事を願っております。
31	天神山	道路を歩く時は横に並ばず歩かないように指導してください。
35	金谷	一時はだらしない様子の生徒さんが多かったですが、ここ数年ですいぶん良くなっているのではないかと思います。また、部活が活発でない聞いていますが(野球部以外?)改善策は何かないのでしょうか?理由はどうしてなのでしょう?
46	金谷	天高通信の内容で活動の様子がよく分かり高校と地域の取組みが知れた。
50	金谷	天高通信は、金谷第一区は10枚でいいです。区長より。
53	金谷	①アクティブスクールの意味がわからない。日本語で。 ②今後、関心を持ってみたいと思います。
55	峰上	通学マナーが悪い。
66	湊	湊地区の住民ですが、防災に関する情報等、地域ごとの町内会との交流及び連携を図って欲しい。
73	峰上	私の同級生は90人のうち1/3の30名程が天高に進学しました。3年間、部活動に励み充実した学校生活を送り、今でも2年毎に同期会を開いています。制服のみだれ、学級数の減少等、何かにつけ悪く言われることに対し卒業生として残念に思っています。地元の皆に愛されることが一番だと思います。自分の出た学校を誇りに思えるよう在校生の方達も頑張っていたきたいし、少しでも応援できたらと思っています。
80	金谷	金融講座や性教育セミナー等、今の時代に即した教育を行ってくださり、ありがたいと思います。⑦の項目については、私の視野が狭いからかも知れません。金谷の奥に住んでいるので、車で上総湊駅前を横断する天高生しか見ません。通信が見易くなり、そこからの感じです。
81	竹岡	以前は、湊駅前の国道を歩道橋を渡らずに道路を横断する生徒や、犬吠の道幅いっぱい広がって歩いたりしていましたが、今は良くなったでしょうか?
82	金谷	諸先生方の努力があっても生徒ひとり一人の行動など自覚の問題。少しずつの改善するようにお願い致します。保護者もうちの子にかぎってとか、見引きせず子どもの行動に関心を持って下さい。(特にいじめなど)
83	天神山	アクティブスクールって?活動が目に見えていない!!
84	天神山	頑張ってる通学している生徒さん達もたくさんいるのに、なかなか悪いイメージから脱皮できないのは残念です。問題点は他にもあるのでないでしょうか。
98	峰上	○電車通学生態度があまり良くない(騒がしい)。 ○上総湊駅から学校まで道路いっぱい広がっている。
8	竹岡	天高生徒の保護者にアンケートをとった方が、正しい回答を得られると思います。
10	金谷	現在、高校に入る子どもはいませんので、学校に関する問題はあまりわかりませんが、努力している姿はわかります。がんばって下さい。
17	竹岡	天羽高校が質問内容の事を実施していると思うので、敢えてアンケートをとる必要はないと思います。地域の人に聞いてもわかりません。
22	峰上	設問中に「地域」という言葉が出てきますが、どこまでの範囲を「地域」として、とらえられていますか。(「数馬」「湊地区」「旧天羽町地区」)当方(私個人)わかりませんが)では地理的にも在校生もたぶんいないため、貴校との接点はほとんどありません。
52	金谷	ごめんなさい近所に学生さんがいないため、何もわからないし情報もわからないので書きませんでした。
74	峰上	高校生活で学ぶべき事を指導しているとは思いますが、地区が離れている為、全く様子はわかりません。
79	竹岡	生徒のいる方にアンケートをしてもらったらどうですか。
94	峰上	天羽高校のことはあまりよくわかりません。生徒さんのことも知る機会もありませんので!申し訳ございません。