

天羽地区学校評価

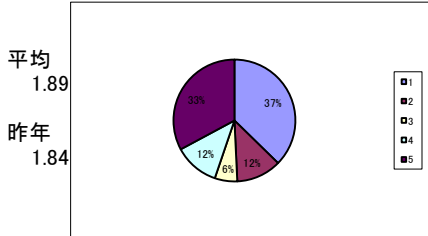
I 学校評価 (回答数 67) 回収率63.8%

選択肢の基準

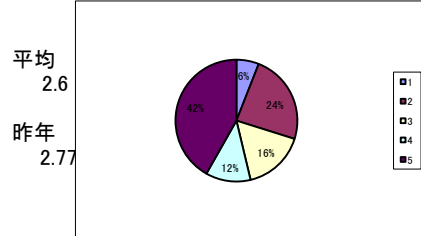
1 そうだと思う	(感覚として80%以上同意見)
2 だいたいそうだと思う	(感覚として50%~80%同意見)
3 あまりそうとは思わない	(感覚として20%~50%同意見)
4 そうだとは思わない	(感覚として20%以下同意見)
5 分からない	

※平均値は「5 わからない」をのぞいた回答の平均値。

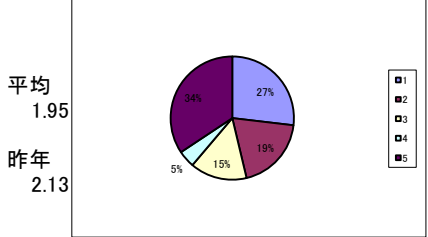
1 天羽高校が平成24年度から「地域連携アクティブスクール」になったことを知っている。



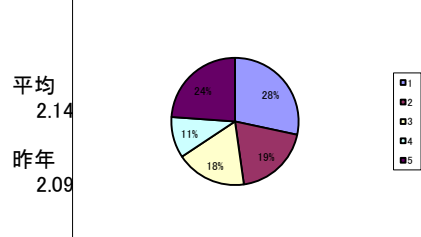
2 「地域連携アクティブスクール」の内容をよく理解している。



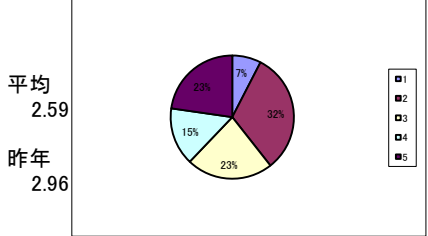
3 天羽高校が「地域連携アクティブスクール」になったことを歓迎している。



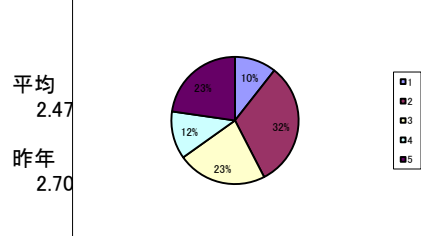
4 天羽高校は、「地域連携アクティブスクール」になることによって、教育が充実すると期待している。



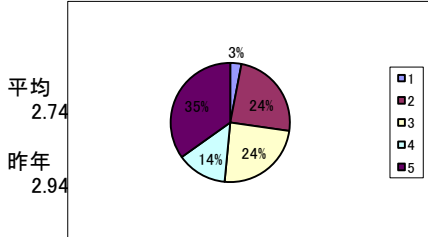
5 天羽高校は教育方針を分かり易く地域に示している。



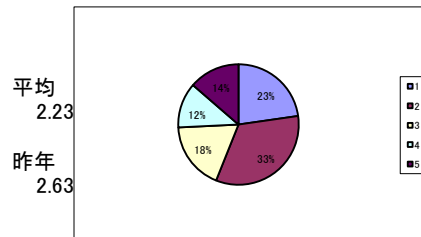
6 天羽高校は生徒の学力向上のために色々な取り組みや様々な工夫を行っている。



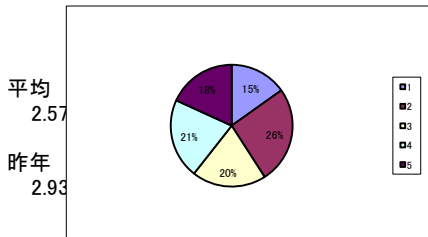
7 天羽高校は、きめ細かく丁寧な学習指導を行っている。



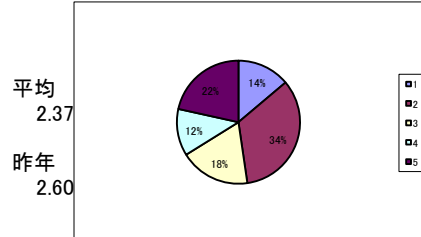
8 天羽高校は教育活動について地域に広報活動や情報提供に努めている。



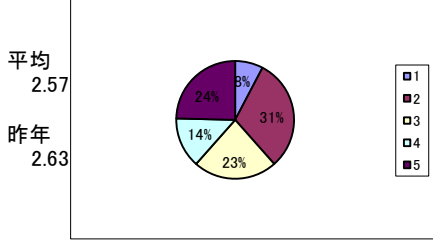
9 天羽高校は生徒指導を積極的に行っている。



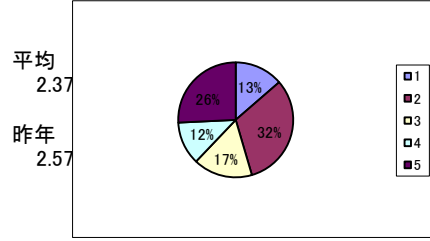
10 天羽高校は特色ある学校づくりのために様々な取り組みを実施している。



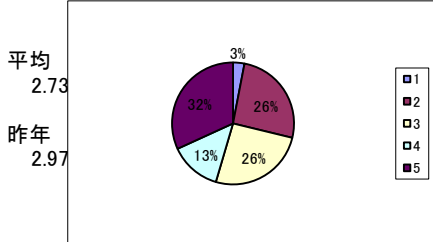
11 天羽高校は地域の活動(ボランティア・町内活動等)に協力的である。



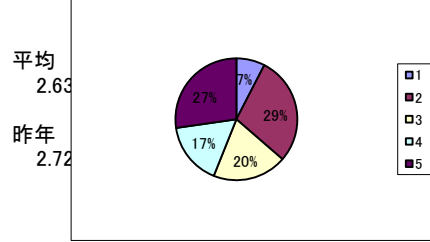
12 天羽高校は開放講座等の実施やその充実・改善に努めている。



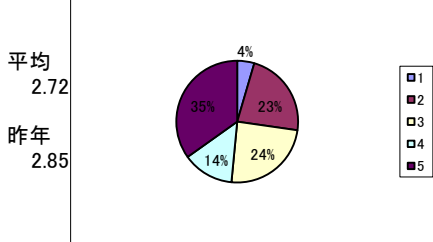
13 天羽高校は地域住民の意見や要望をしっかりと聞き入れている。



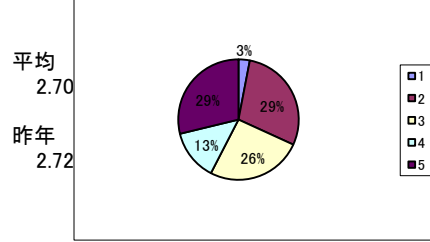
14 天羽高校は地域との交流を積極的に進め地域との連携に努めている。



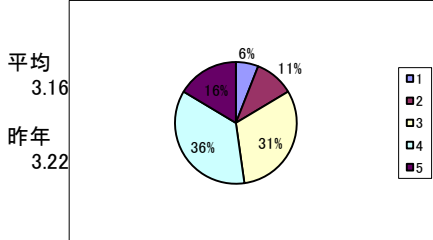
15 地域の企業等と協力して進路指導の充実にも努めている。



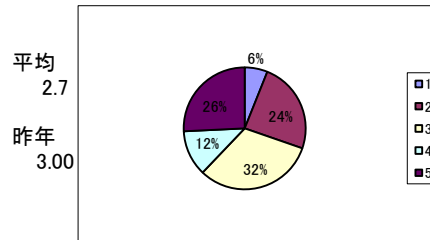
16 天羽高校は学習環境(学校の施設や設備)の整備に努めている。



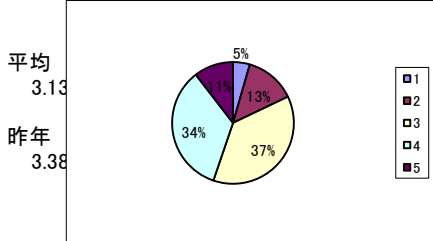
17 天羽高校の生徒は礼儀正しく挨拶をしっかりとする者が多い。



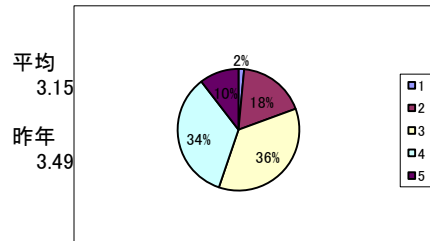
18 天羽高校の生徒は学習活動や部活動に生き生きと取り組んでいる者が多い。



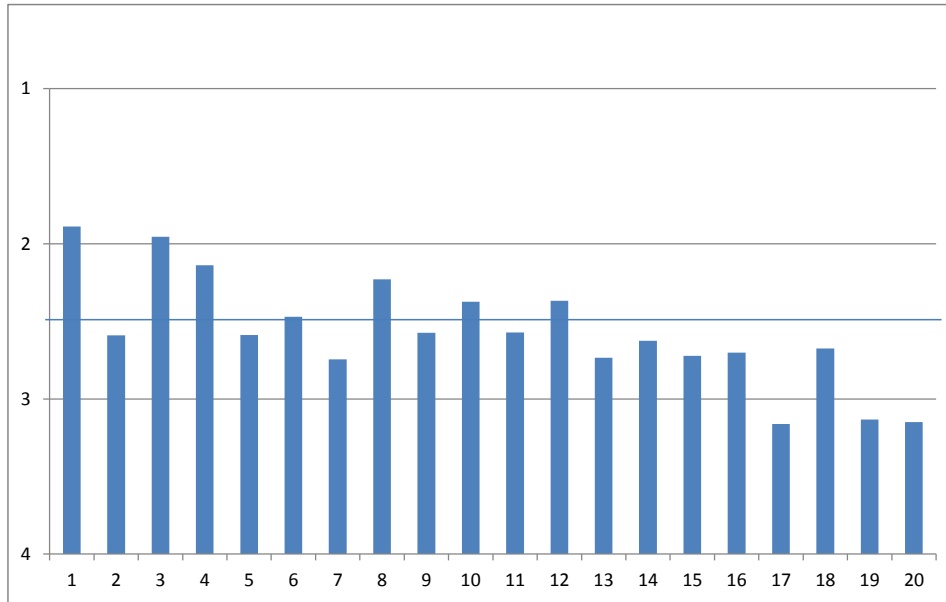
19 天羽高校の生徒は服装や身嗜みがしっかりとしている者が多い。



20 天羽高校の生徒は社会のルールやマナーをしっかりと守っている者が多い。



地域住民による評価の平均値(「わからない」と回答したものを除く)



II 学校への質問・要望・御意見などがありましたら、御自由にお書きください。

1	通学の道路の歩き方は以前よりは良くなったが、もう一段と守れるはずだ！！
7	服装がだらしない生徒が多い。良い生徒と悪い生徒がはっきりしている。
8	今、小学校等では挨拶運動を実施しています。高校でも行ってください。コミュニケーションの第一歩です。
11	常時、注視しているわけではないので明瞭でないが、概ね真面目に行動しているように思う。「天高通信」発行の意義は大である。詳細を伺う大切な広報活動である。今後の活躍を祈る。
14	学校から駅までの登下校の歩き方が道いばいに広がっていて、直してほしいです。
15	地域を気にせず、高校生としての学力・体力・しつけを身につけ、将来この地域を担っていく人物を育成してほしい。部活動の充実も一つの入り口、高校生らしい判断力の育成も急務……大変です。陰ながら応援しています。
20	朝、指導にあたっている教師の方がポケットハンドしているのは見た目が良いとは思いません！
22	工業高校にした方が良いと思う。
25	湊川灯籠流しに協力して良いことだと思います。これからも協力お願いします。(ありがとうございます)
26	別紙資料を元に回答しました。
29	アンケートが外部(一般)にはむずかしいと思いました。簡単、わかりやすい回答を、⑤→④→③など……。※挨拶は上手になってきた感あり。
37	アクティブスクール、高校の教育方針、生徒の活動状況と理解しておらずアンケートに協力できません。通学路での列をなしての歩行、こ線橋を渡らない事等は小学生の見本になるよう指導して下さい。
39	芸術鑑賞会の時に生徒さんから「おはようございます」と声をかけられてびっくり。腰パンの姿にびっくり。
42	交通規則を守らせて下さい。
44	高宕山自然動物園に対してご協力ありがとうございます。
47	我が家には回覧板が来ないので、天高の活動が解らず的を射た回答ができないと思いますが 天高が地域連携アクティブスクールなどの活動をしていることを全く知りませんでした。内容や対象等もっと詳しく知りたいと思いましたが、もっと身近に容易に内容を記した広報誌などを手にいれる事ができたらそれも可能なのに残念に思いました。 高速道路の側道ができる前は、天高の前を通り、君津方面に通動していましたが、当時、通学する天高生の列が横に何列も広がって車道真ん中まではみ出して堂々と歩いていたり、駅からたいした距離でもないのに定員超過してタクシーに乗って(乗せる方も乗せる方だが)通学したり、天高生の万引きの為に天高前のローソンが潰れてしまったという話を耳にしたり、一所懸命やっている生徒には悪いと思いますが、あまり良い印象はありません。 今はどうかわかりませんが、一度貼られた悪いレッテルというのはなかなか払拭されないと 思います。
51	いつまでも普通科だけでなく、工業科等の専門技術を学べる科をつくり、新しい学校を検討してください。