

自己評価集計結果

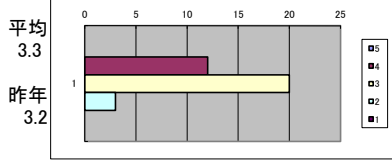
- 5 十分達成されている。
- 4 ほぼ達成されている
- 3 少し達成されている
- 2 あまり達成されていない
- 1 全く達成されていない

1 学校経営

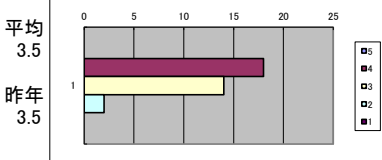
(1) 重点項目

① 知・徳・体のバランスが取れ、「生徒が意欲をもち、考え、協同する」力を育む教育が推進されている。

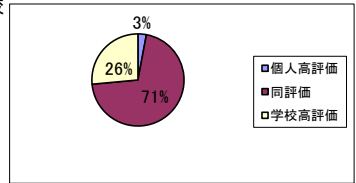
個人



学校

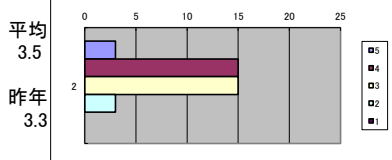


比較

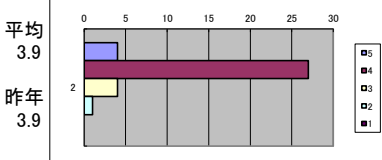


② 地域連携アクティブスクールの運営が順調に行われている。

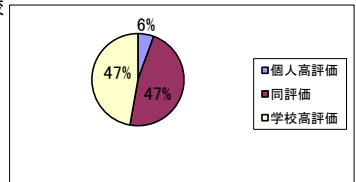
個人



学校

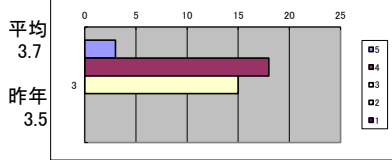


比較

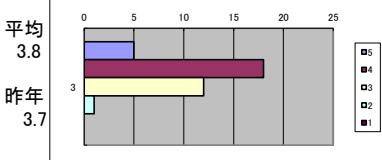


③ 常に学校改善を意識し、「認め合い、助け合い、高め合う」活力のある職員集団が形成されている。

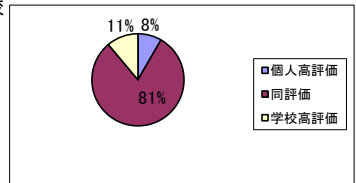
個人



学校



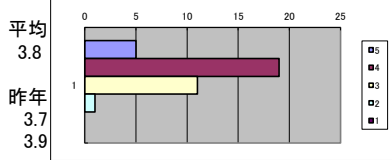
比較



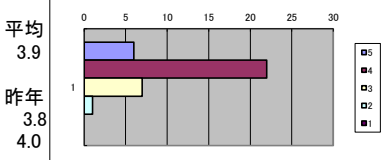
(2) 基本項目

① 安全で、安心して学べる教育環境を整備することに努めているか。

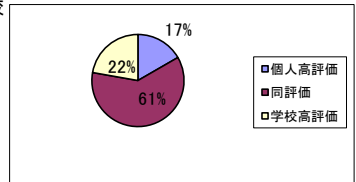
個人



学校

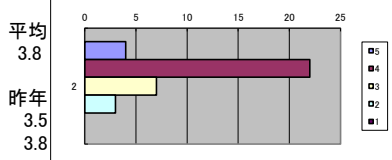


比較

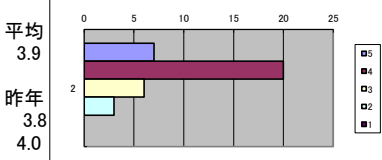


② 基本的な生活習慣の確立と規範意識の涵養に努めているか。

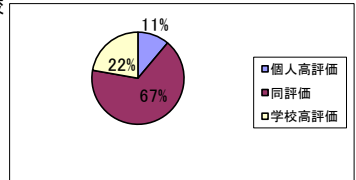
個人



学校

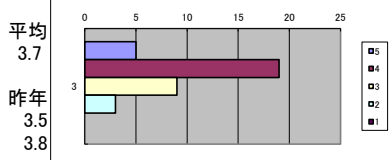


比較

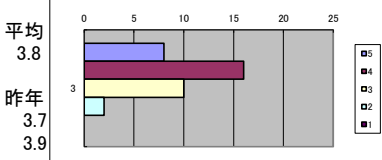


③ きめ細かい指導による基礎学力の定着に努めているか。

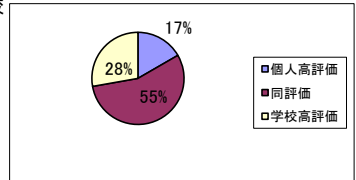
個人



学校

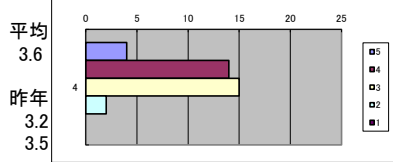


比較

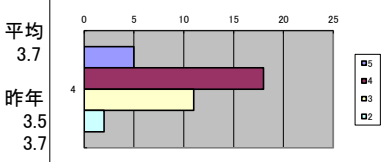


④ 適正な職業観・勤労観の育成と進路目標の実現に努めているか。

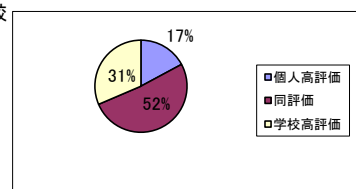
個人



学校

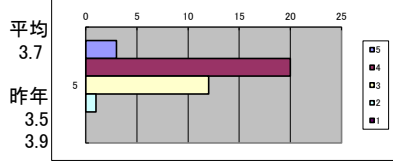


比較

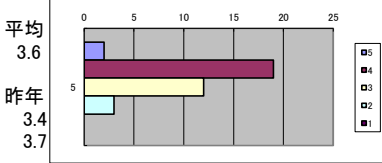


⑤ 美化意識の高揚と清掃習慣の確立に努めているか。

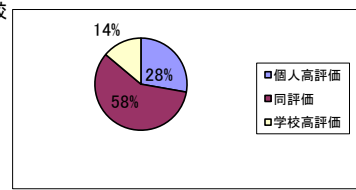
個人



学校

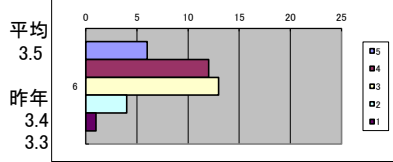


比較

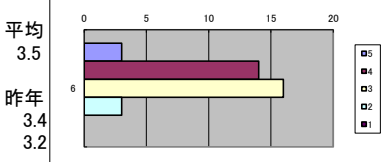


⑥ 特別活動、部活動の活性化に努めているか。

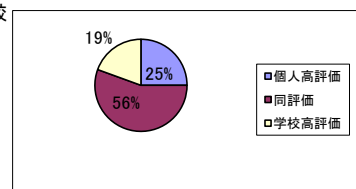
個人



学校



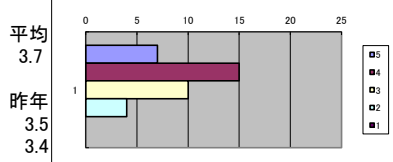
比較



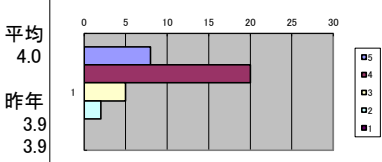
(3) アクティブスクール

① 地域連携アクティブスクールとして、地域と連携して学校改善に努めているか。(自身として、地域連携アクティブスクールの取り組みを理解し、積極的に実践活動に参加できているか。)

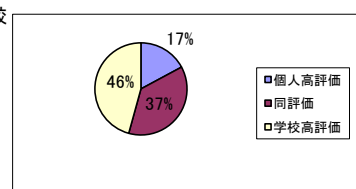
個人



学校

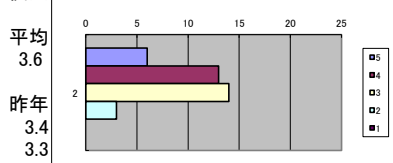


比較

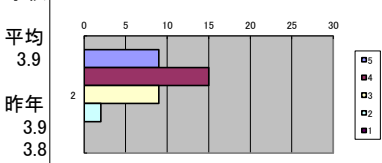


② 地域連携アクティブスクールの目指す学校像に向け、様々な取り組みを実施できているか。(自身として、アクティブスクールの理念を理解し、学校運営に参画できているか。)

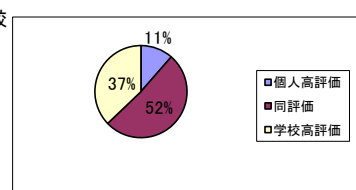
個人



学校

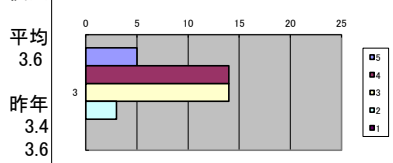


比較

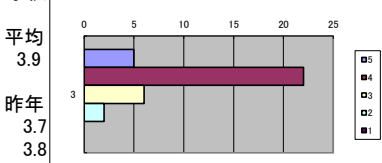


③ 本校の求める生徒像を目指した教育実践が行われているか。(自身として、本校の求める生徒像を理解し、その実現のための教育実践を行っているか。)

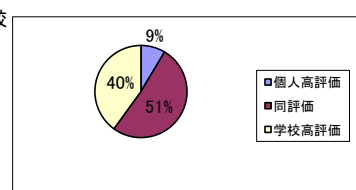
個人



学校

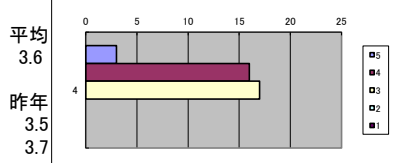


比較

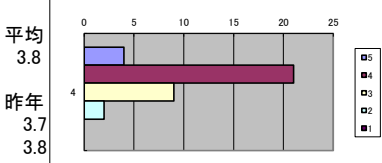


④ 本校のモットーである「ダメなものダメ」、「やればできる」を具現化する教育実践は行えているか。(自身として、「ダメなものダメ」、「やればできる」を具現化する指導や支援を行っているか。)

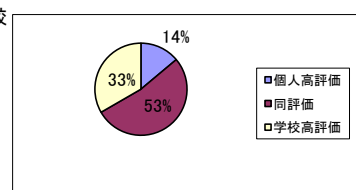
個人



学校



比較

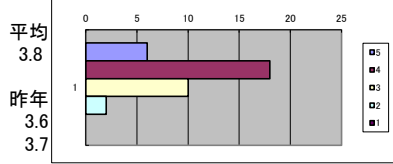


2 学習指導

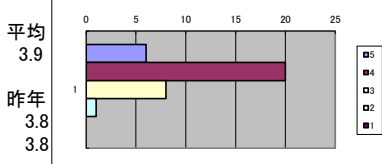
(1) 授業

① 生徒の実態を把握し、基礎基本が身につくような教材の精選に努めているか。

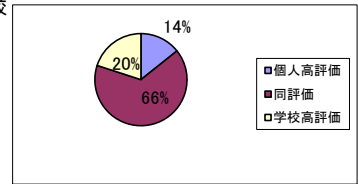
個人



学校

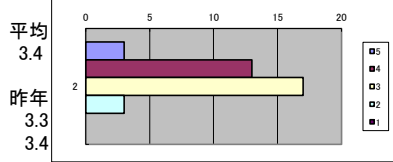


比較

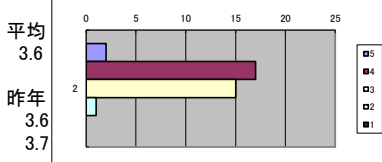


② 生徒の学習意欲を喚起したり、分かりやすい授業を行なうために補助教材や教育機器の利用に努めているか。

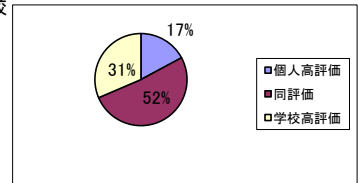
個人



学校

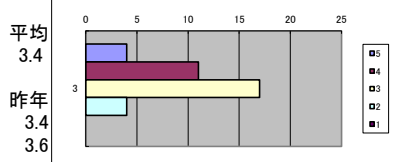


比較

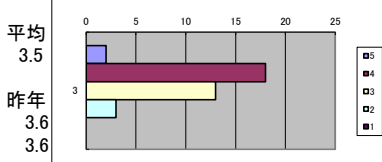


③ 授業開始時には「授業中にやってはいけない14か条」を確認し、違反生徒に適切な指導を行うなど、望ましい授業態度への指導に努めているか。

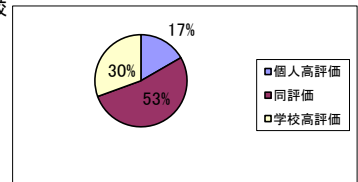
個人



学校

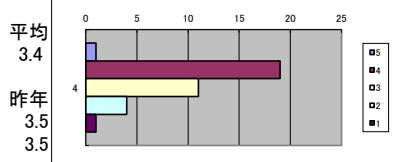


比較

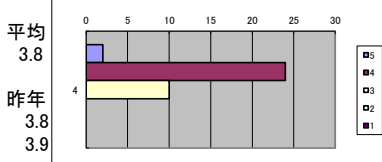


④ 成績不振生徒に対し、個別指導や面談等を実施し、学習意欲を喚起するとともに単位修得を目指した指導は適切になされているか。

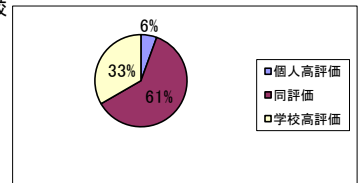
個人



学校

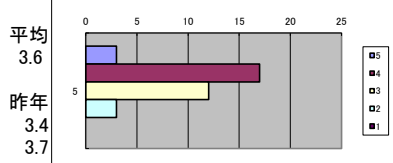


比較

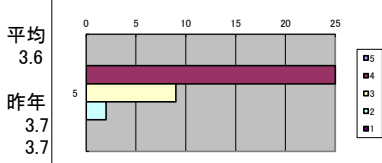


⑤ 個々の生徒の学習状態を把握して、観点別評価等を取入れ校内規定に即した適正な評価に努めているか。

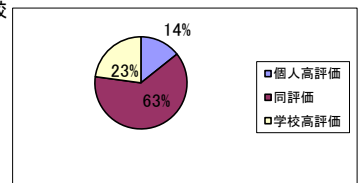
個人



学校



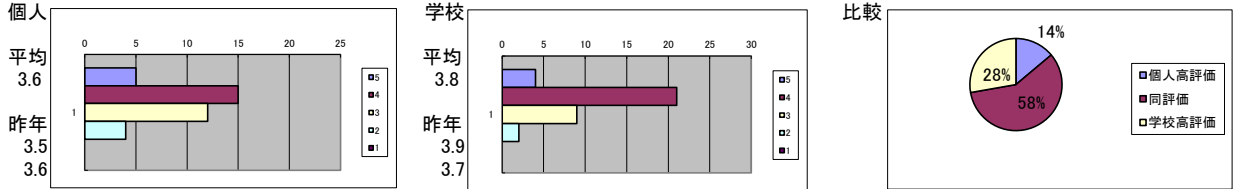
比較



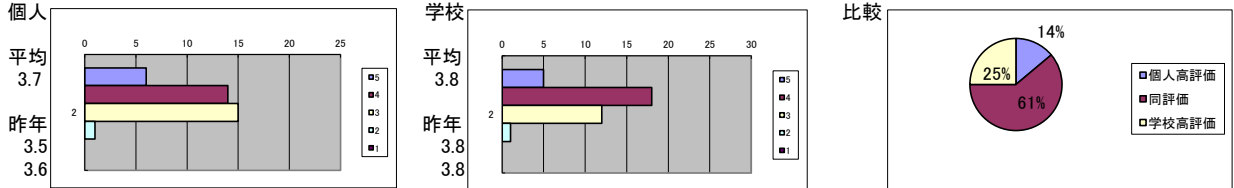
3 生徒指導

(1) 指導体制

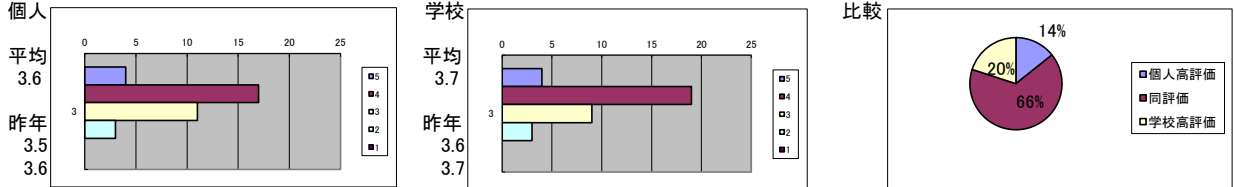
① 生徒指導の年間計画は、本校生徒の実態に対応しているか。(自身として、生徒の実態に即した生徒指導が実践できているか。)



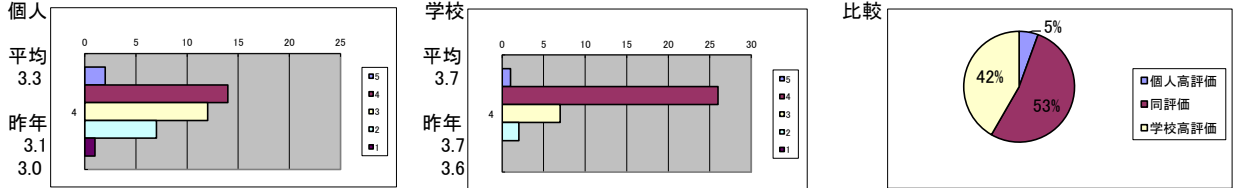
② 生徒指導のための役割分担や協力体制は適切であるか。(自身として、役割を十分に果たし協力することができているか。)



③ 生徒指導が全教職員の共通理解により推進できているか。(自身として、共通理解に基づき、生徒指導の実践が行えているか。)

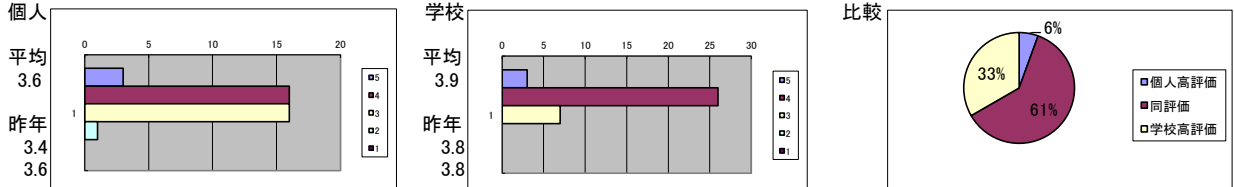


④ 地域の関係機関や近隣の他校との連携は十分なか。(自身として、関係機関や他校等との連携に努めているか。)



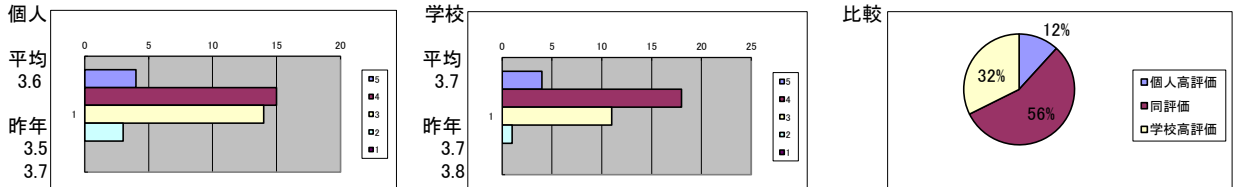
(2) 生徒理解

① 教育相談や個人面談など、生徒理解のための機会を設けて指導がなされているか。(自身として、積極的に研修に参加したり、教育相談的手法により生徒指導に取り組んでいるか。)

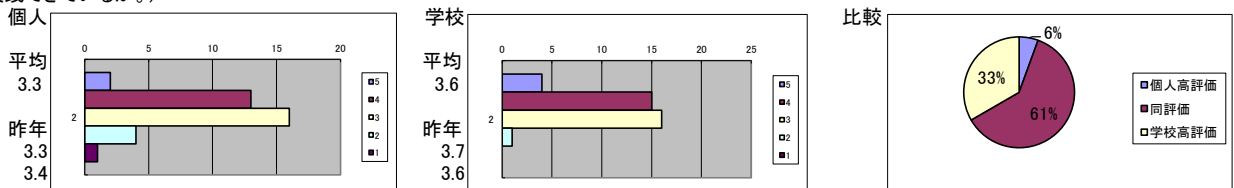


(3) 生活指導

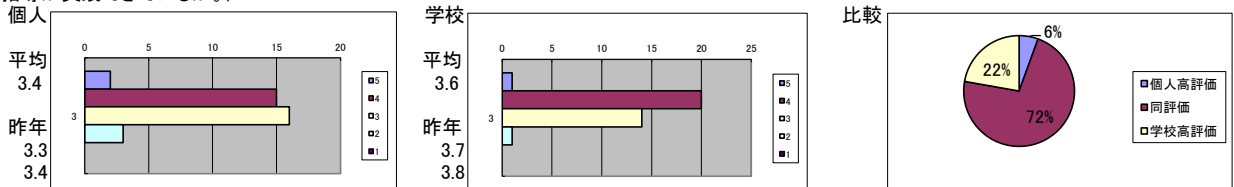
① 基本的な生活習慣や集団生活のきまりが身につくように計画的・継続的に指導できているか。



② 校外における生徒の生活実態の把握に努め、それに即応した指導ができているか。(自身として、いじめの発見等に配慮した生徒観察が実践できているか。)



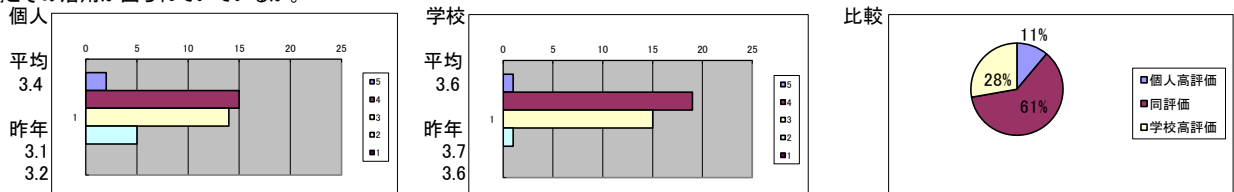
③ 非行や問題行動の早期発見とその予防対策が、日常生活の中で十分に行なわれているか。(自身として、生徒の問題行動に適切に対応する指導が実践できているか。)



4 進路指導

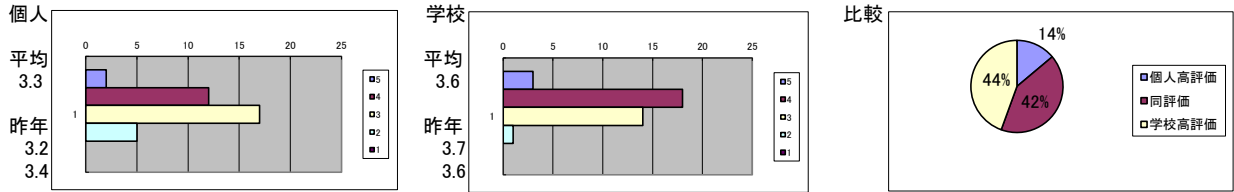
(1) 指導体制

① 進路指導計画が生徒の実態に対応し、ホームルームの指導の中で十分に具現化されているか。生徒の実態に即して、資料の収集・整備とその活用が図られているか。

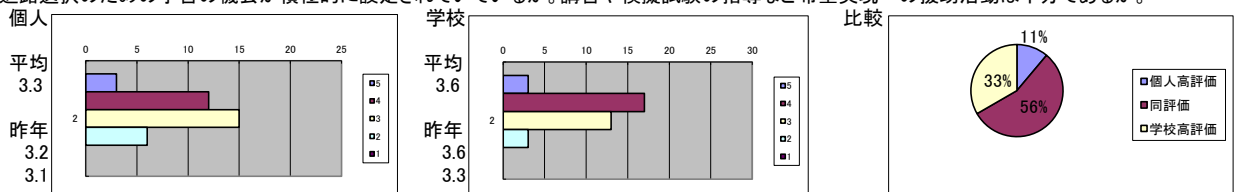


(2) 指導の実際

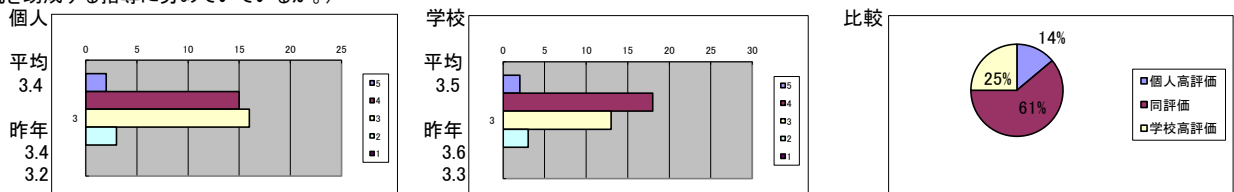
① 生徒や保護者との話し合いを密にして、進路決定のための相談活動が適切に行われているか。(自身として、積極的に生徒の相談に応じたり、側面的な支援を実践しているか。)



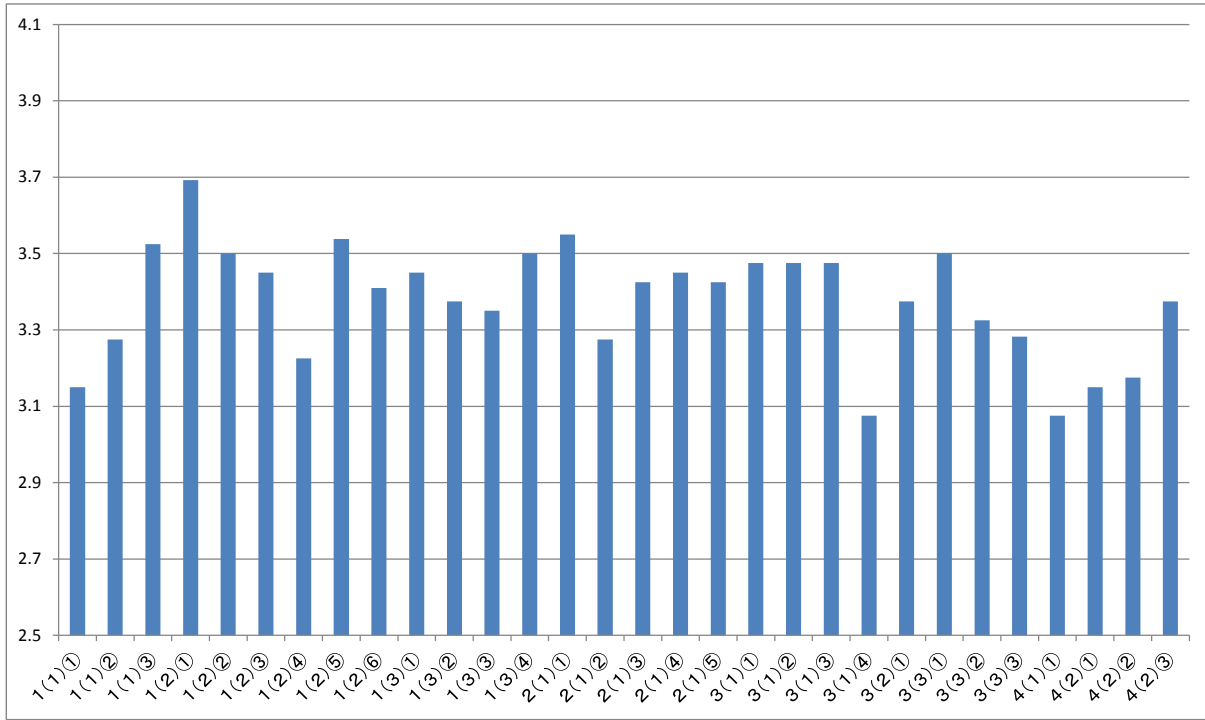
② 進路選択のための学習の機会が積極的に設定されているか。講習や模擬試験の指導など希望実現への援助活動は十分であるか。



③ 適正な職業観を育て、自己実現を促す指導は適切に行われているか。(自身として、授業や部活動等において職業観の醸成や自己実現を助成する指導に努めているか。)



個人平均(25年度)



学校平均(25年度)

