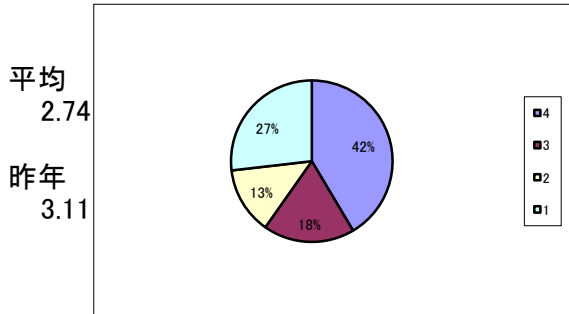


I 学校評価 (回答数 89) 回収率 59.3%

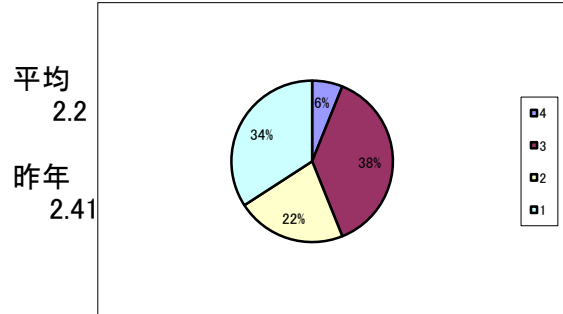
選択肢の基準

- 4 そうだと思う (感覚として80%以上同意見)
- 3 だいたいそうだと思う (感覚として50%~80%同意見)
- 2 あまりそうだとは思わない (感覚として20%~50%同意見)
- 1 そうだとは思わない (感覚として20%以下同意見)

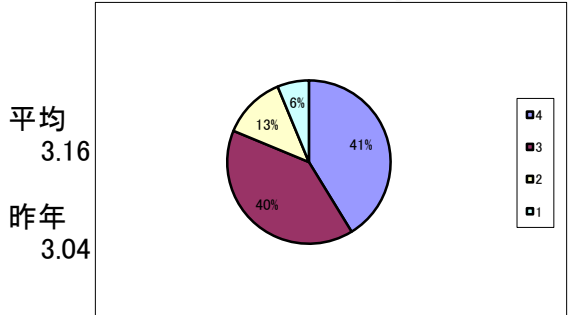
1 天羽高校が平成24年度から「地域連携アクティブスクール」になったことを知っている。



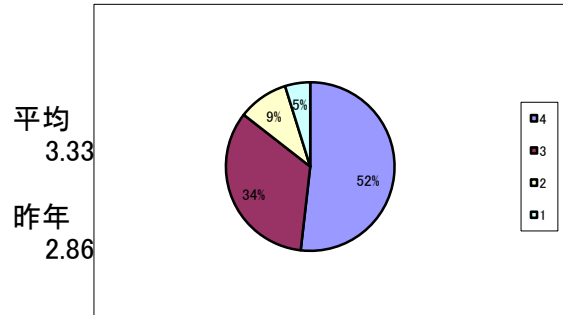
2 「地域連携アクティブスクール」の内容をよく理解している。



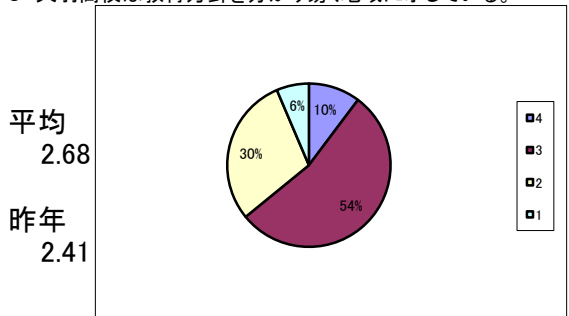
3 天羽高校が「地域連携アクティブスクール」になったことを歓迎している。



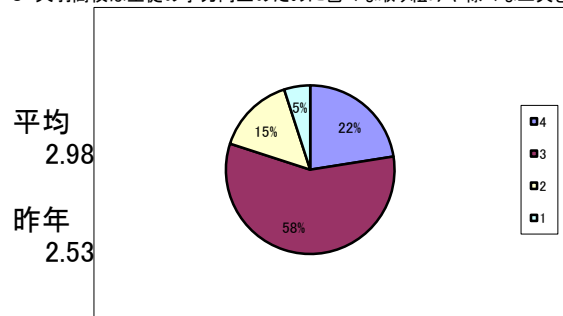
4 天羽高校は、「地域連携アクティブスクール」になることによって、教育が充実すると期待している。



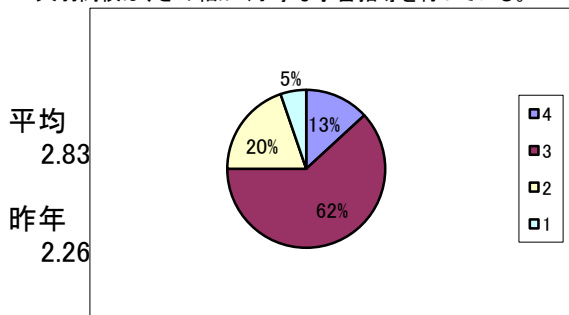
5 天羽高校は教育方針を分かり易く地域に示している。



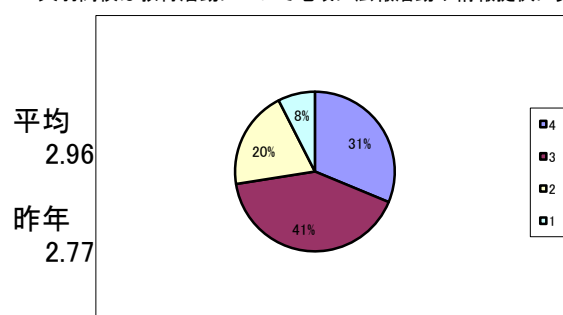
6 天羽高校は生徒の学力向上のために色々な取り組みや様々な工夫を行っている。



7 天羽高校は、きめ細かく丁寧な学習指導を行っている。



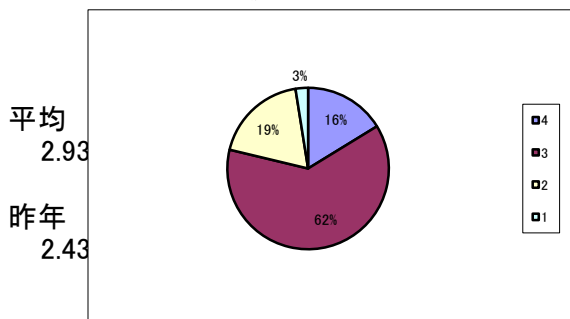
8 天羽高校は教育活動について地域に広報活動や情報提供に努めている。



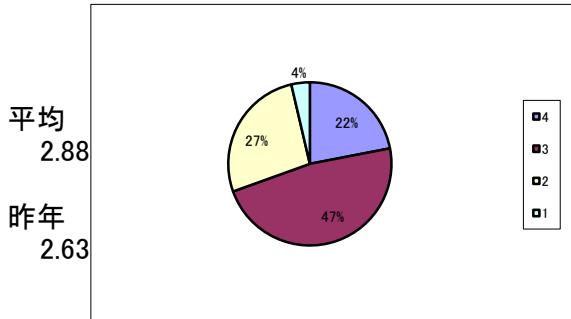
選択肢の基準

- 4 そうだと思ふ (感覚として80%以上同意見)
- 3 だいたいそうだと思ふ (感覚として50%~80%同意見)
- 2 あまりそうだとは思わない (感覚として20%~50%同意見)
- 1 そうだとは思わない (感覚として20%以下同意見)

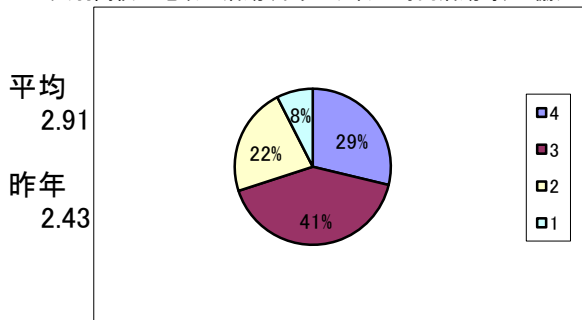
9 天羽高校は生徒指導を積極的に行っている。



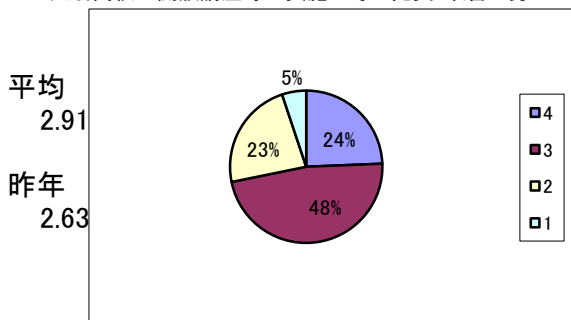
10 天羽高校は特色ある学校づくりのために様々な取り組みを実践している。



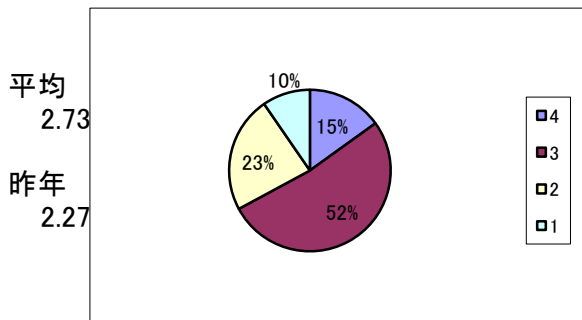
11 天羽高校は地域の活動(ボランティア・町内活動等)に協力的である。



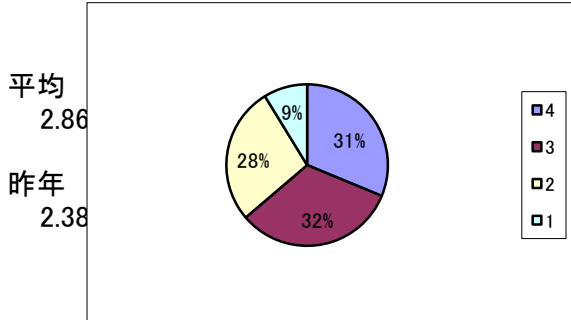
12 天羽高校は開放講座等の実施やその充実・改善に努めている。



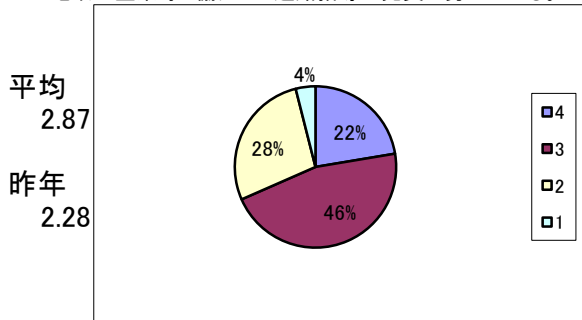
13 天羽高校は地域住民の意見や要望をしっかりと聞き入れている。



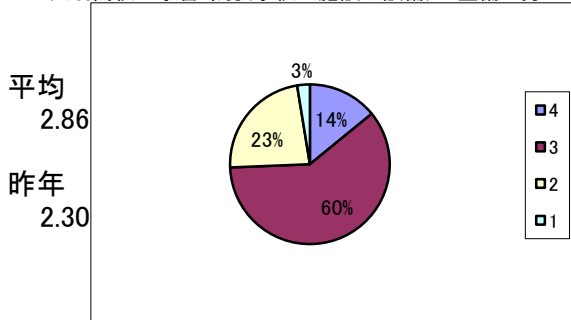
14 天羽高校は地域との交流を積極的に進め地域との連携に努めている。



15 地域の企業等と協力して進路指導の充実に努めている。



16 天羽高校は学習環境(学校の施設や設備)の整備に努めている。

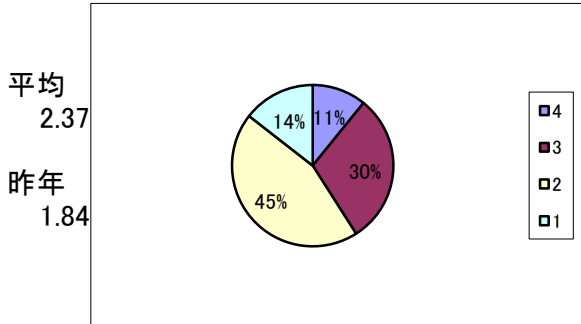


選択肢の基準

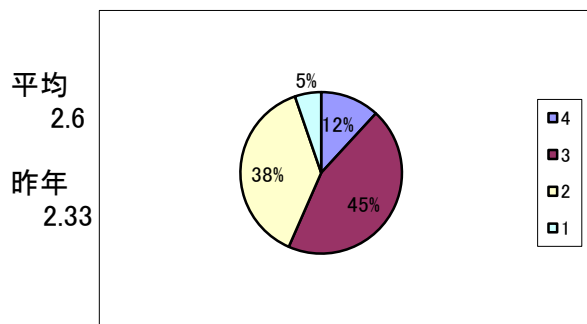
- 4 そうだと思う
- 3 だいたいそうだと思う
- 2 あまりそうだとは思わない
- 1 そうだとは思わない

- (感覚として80%以上同意見)
- (感覚として50%~80%同意見)
- (感覚として20%~50%同意見)
- (感覚として20%以下同意見)

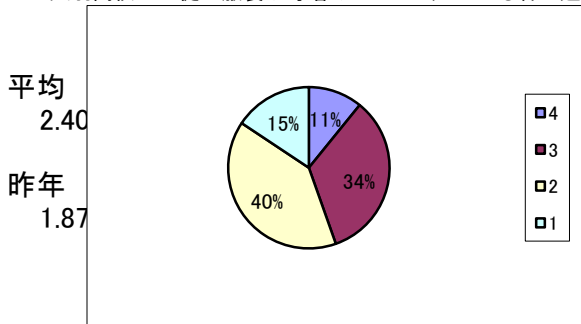
17 天羽高校の生徒は礼儀正しく挨拶をしっかりとる者が多い。



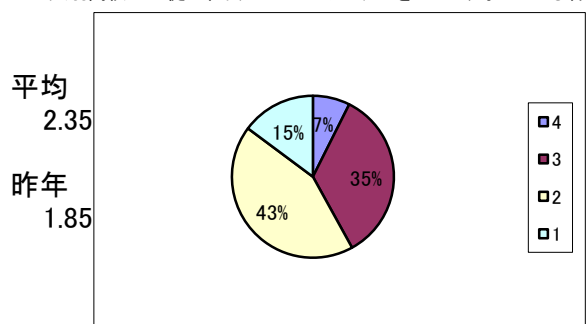
18 天羽高校の生徒は学習活動や部活動に生き生きと取り組んでいる者が多い。



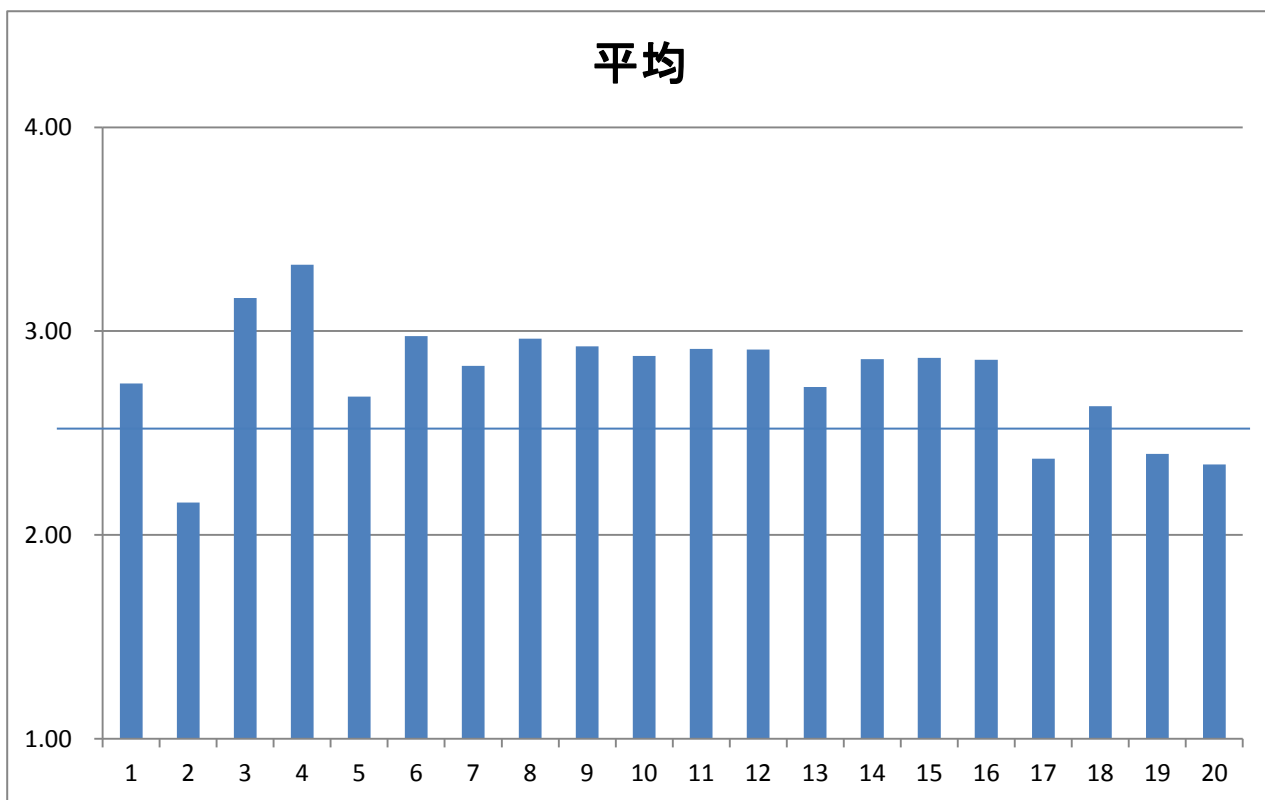
19 天羽高校の生徒は服装や身嗜みがしっかりしている者が多い。



20 天羽高校の生徒は社会のルールやマナーをしっかりと守っている者が多い。



地域住民による評価の平均値



II 学校への質問・要望・御意見などがありましたら、御自由にお書きください。

2	数馬	ごくろうさまです
3	金谷	保護者でないので、内部の事はよく理解できませんが努力していることは評価します。頑張ってください。
4	竹岡第1	数年前までは、目をおおいたくなるほどでした(駅、電車の中の化粧、服装、言葉使い、大声で叫ぶ、集団でふざけるetc.・・・その時、外国人も同じ電車に乗っていたので、日本の高校生を見て感じたことを自国の人に話したことでしょう)。最近では、少数の生徒が変な格好をしているだけになったので、スゴイと思います(毛布をまいたり、スカートの下にズボンをはく)。直るといいですね。
10	高溝	天羽高校から駅までの道を何人もで広がって歩いているので危ないと思う。特に、雨の日は傘を差して広がって歩くと車に傘があたったりして危ないと思う。
11		保護者(天高の生徒がいない)でないので、保護者に関する質問はわかりませんが、このようなアンケートで、天高が地域に密着した教育を行うように努めていることがよく伝わります。知識をたくさん詰め込むことも大事であると思いますが、自分で考え、判断し実行できることが大切だと思います。より良い学校になるように頑張ってください。
15		もっと学校の広報活動を強力に進めるべきだと思います。
18	不入斗	ギターの授業を参観したかったのですが、都合がつかなくて残念に思っています。一般人に対して公開講座(ギター)を計画していただければ、参加をしたいと思います。
19	萩生	アンケートの主旨を更に検討した方が良い(何のために誰に依頼するのか)。回答を得て、多くの信頼される学校づくりのため意見を得、分析し、何をするのか、と質問の内容がうまくかみ合っていないように思えます。
21	峰上	学校～上総湊駅までの通学マナーが昔から変わりません(悪い面で)。もし、生徒と車両がぶつかったら、運転手の方がかわいそうです。一時期だけではなく、長期間の改善指導はされないのでしょうか？
23		このアンケート用紙を見て、まずアクティブスクールが全く意味がわかりません。理解できるように、最初に説明書が欲しかったです。順番が違うのではないのか。それから、アンケートを書かせるべきでは？
24	竹岡	アンケートに回答できる項目がありません。
26	桜井	質問に対する回答の選択肢があわない。よくわからない事柄も多いので、そういう回答もあってほしい。(よくわからない)
28	竹岡6地区	私達にアンケートを協力してくださいと言ってもわかりませんので生徒の保護者に依頼したらいかがですか。
33	金谷	在校生がいないのでわかりません。高校のことは全く耳にしなかったもので、色々変わったことを知りませんでした。地元の学校ですから、情報発信は必要だと思います。
35	竹岡7地区	区長より依頼がありましたが、一般市民ですので様子が全く解らないため、アンケートに回答できません。保護者に依頼したらどうですか。
44	長崎	近所に小中学生はもちろん高校生もおりません。65歳以上の老人ばかりです。公共の乗り物で出かけることもなく学生さんと逢う機会もありません。そのため、アンケートに答えようがありません。ごめんなさい。

45	金谷4区	天羽高校は地域の学校であるが特に興味を持っていない。しかし、ここ数年「天高通信」により、学校の様子は少しであるがわかってきた。しかし、この通信に年間を通しての経営評価(年間の成果と課題)等を載せていただくと変化の様子がわかる。⑩は生徒の様子を見ていないのでわからない。⑫は、お世話になり良かった。⑳は、以前は、湊の駅前で車で通ることが多く、横断の仕方、服装等気になることが多かったが、ここ数年通らないので見かけない。⑪でのことは、少しずつ(小中学校との交流)やっているようだが、福祉施設との交流、地域の清掃、JRC活動、学校周辺の花いっぱい運動など行えば、子どもたちも自信がつき、意欲が出る方向に向くと思う。意欲のない者を引っぱるのは大変であるが、学習活動を生き生きさせるより手っ取り早く効果的だと思います。⑫は、先生方がとても良く準備し教えてくださった。天高の生徒が聴かないのはもったいない。聴講生として、募集してみたいかたがでしょう。
50	峰上	保護者でないため詳細不明
53	金谷	服装や身だしなみをもう少し指導して欲しいです。
60	大田和	電車通学の生徒は、車内でのマナーは最低である。
63	竹岡	内容が分かりませんので、生徒の保護者にアンケートをとったらどうですか。
65	天羽	申し訳ありませんが、地元であっても天高生との接触もありませんし、いつもその視線で考えたり見たりしておりません。ただ、卒業生としてそうあって欲しいという要望はあります。
68	岩坂	挨拶は積極的ではないものの、言葉をかければ若者らしいはきはきとした言葉が返ってきます。地べたに座り込む姿も道路を占領するような歩き方も服装の乱れもなく「変わった」ことが実感できる昨今です。先生方の努力と熱意ある取組が伝わってまいります。今後は、ボランティア活動等重視し、多くの方々から感謝され喜ばれる体験を多く取り入れていただき知識プラス心の成長を加えていただき、好感の持たれる人間味あふれた大人に育つようご尽力をいただきたく思っております。地域住民の一人として微力ながら強力でできればと思っております。
69	金谷	当地域には高校がありませんのであまり関心がありませんでしたが、これからは気をつけて地域を意識していきたいと思えます。(地域アクティブスクールは知りませんでした)
70	湊	毎月の広報紙等を通じて学習や活動状況が見えてたいへん結構です。
71	海良	生徒の保護者でないと解らない質問です。地域との関連性より質問ということでしょうかが教育に精通している人若しくは生徒の保護者でないと良く解らないと思えます。回覧で来る天羽高校の様子は目を通してありますが・・・。
74		本アンケートにお答えする程の貴校への認識は深くはありません。また、生徒さんたちが日常どんな生活態度であるのかも判っていない私としては、このような回答になってしまいます。我が子も20年程前の卒業生ですが、少子化の中で、天高の在様を世に知らしめていかれてはどうでしょうか。無知識で申し訳ありません。