

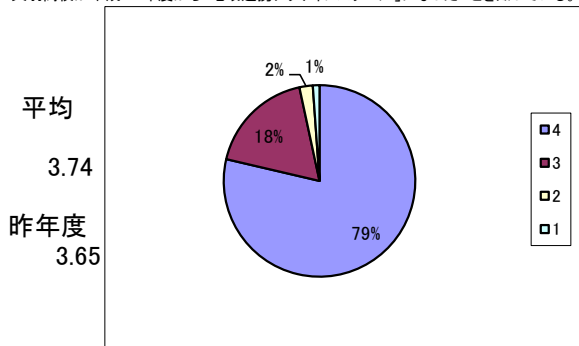
# 保護者による学校評価集計結果(平成26年度)

平成27年1月実施

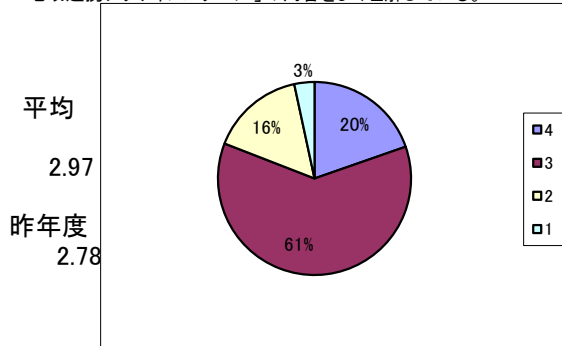
I 保護者意識調: (回答数 178) 回収率 61.0%

選択肢の基準  
 4 そうだと思う  
 3 だいたいそうだと思う  
 2 あまりそうとは思わない  
 1 そうだとは思わない

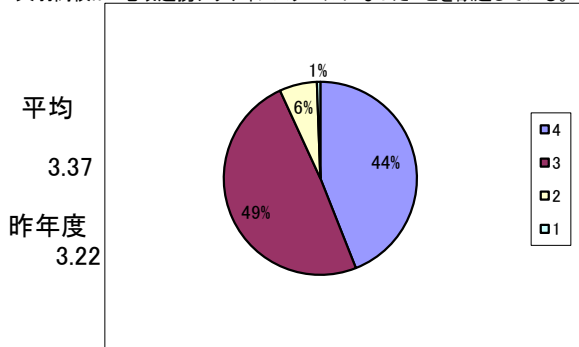
1 天羽高校が平成24年度から「地域連携アクティブスクール」になったことを知っている。



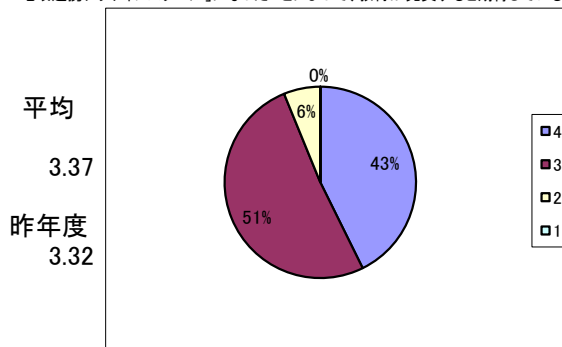
2 「地域連携アクティブスクール」の内容をよく理解している。



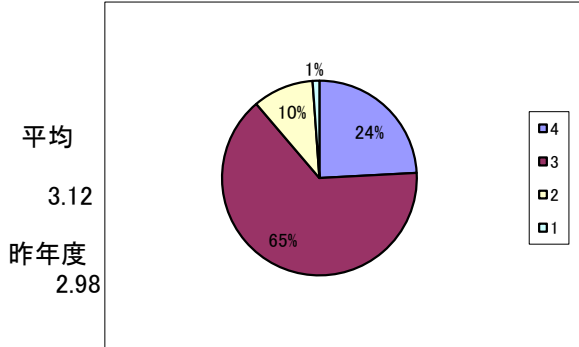
3 天羽高校が「地域連携アクティブスクール」になったことを歓迎している。



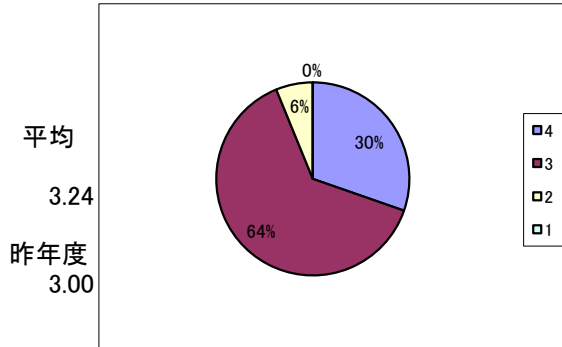
4 「地域連携アクティブスクール」になったことによって、教育が充実すると期待している。



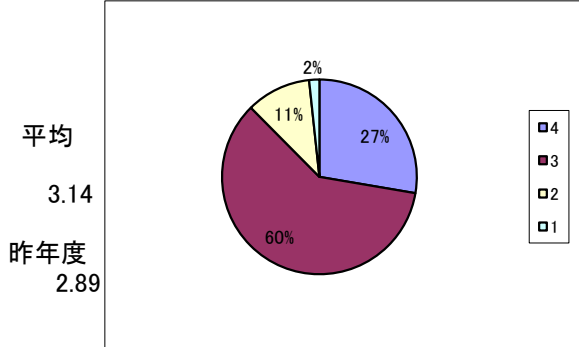
5 天羽高校は教育方針を分かり易く保護者に示している。



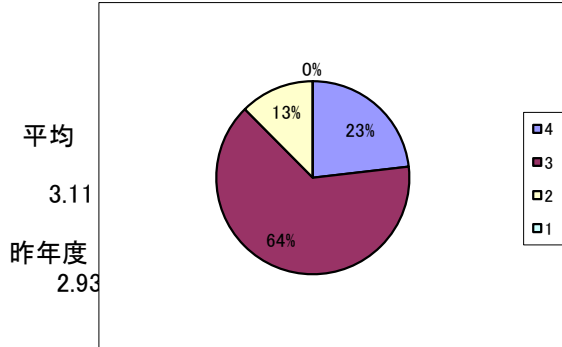
6 天羽高校は生徒の学力向上のために色々な取り組みや様々な工夫を行っている。



7 天羽高校は、きめ細かく丁寧な学習指導を行っている。



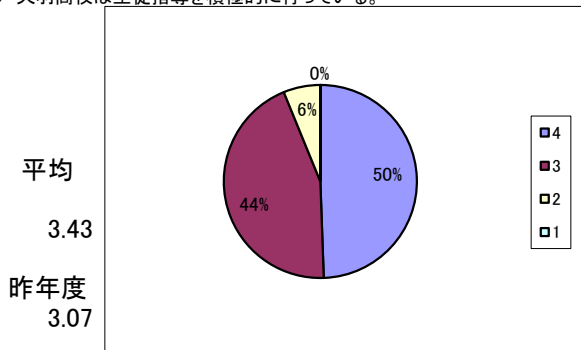
8 天羽高校は教育活動について保護者に広報活動や情報提供に努めている。



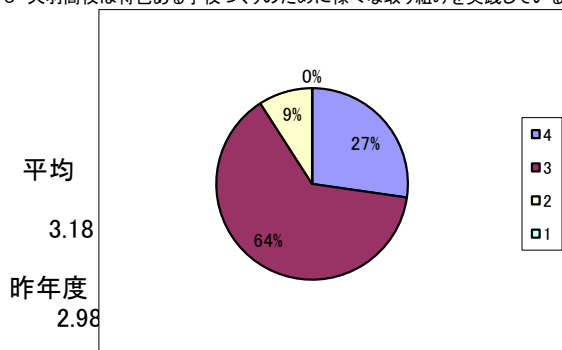
選択肢の基準

- 4 そうだと思ふ
- 3 だいたいそうだと思ふ
- 2 あまりそうだとは思わない
- 1 そうだとは思わない

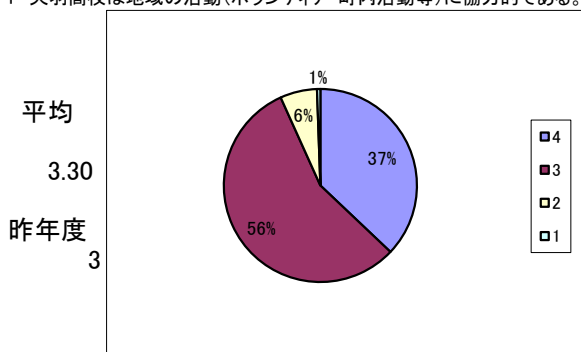
9 天羽高校は生徒指導を積極的に行っている。



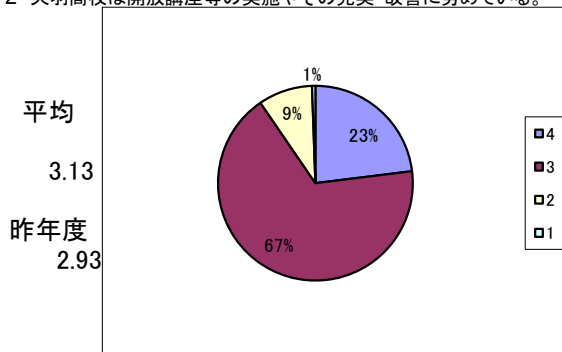
10 天羽高校は特色ある学校づくりのために様々な取り組みを実践している。



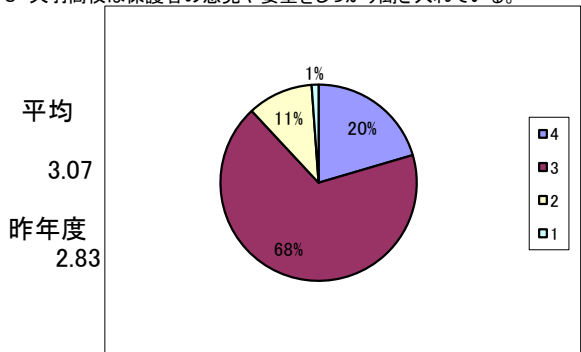
11 天羽高校は地域の活動(ボランティア・町内活動等)に協力的である。



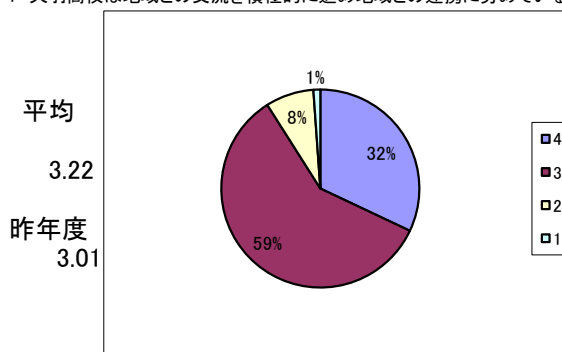
12 天羽高校は開放講座等の実施やその充実・改善に努めている。



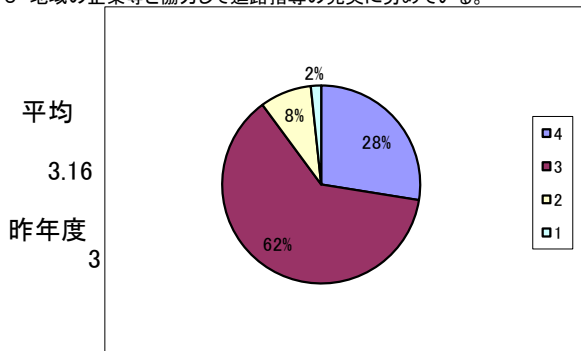
13 天羽高校は保護者の意見や要望をしっかりと聞き入れている。



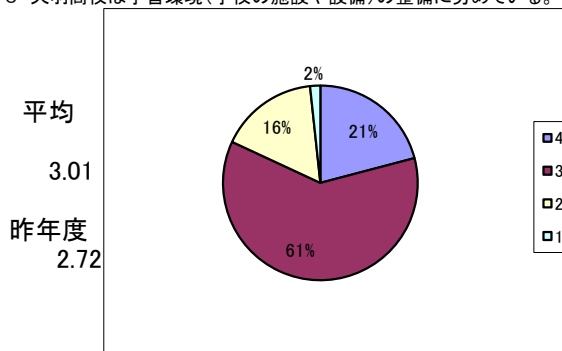
14 天羽高校は地域との交流を積極的に進め地域との連携に努めている。



15 地域の企業等と協力して進路指導の充実に努めている。



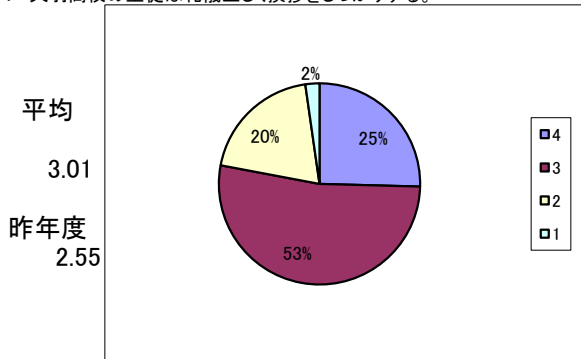
16 天羽高校は学習環境(学校の施設や設備)の整備に努めている。



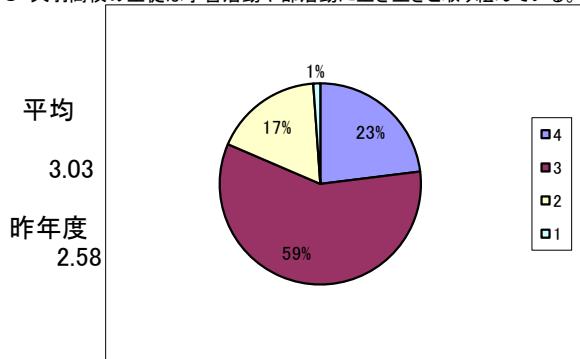
選択肢の基準

- 4 そうだと思ふ
- 3 だいたいそうだと思ふ
- 2 あまりそうだとは思わない
- 1 そうだとは思わない

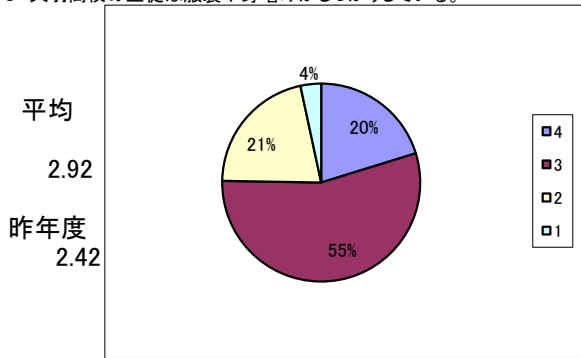
17 天羽高校の生徒は礼儀正しく挨拶をしっかりとる。



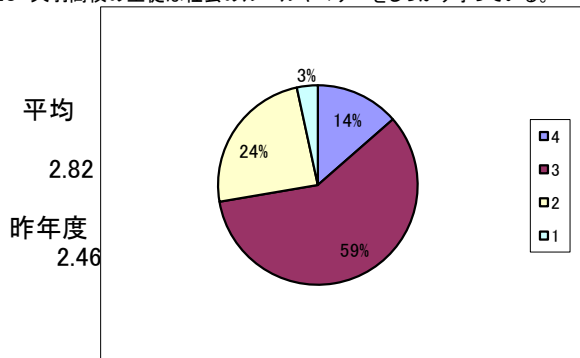
18 天羽高校の生徒は学習活動や部活動に生き生きと取り組んでいる。



19 天羽高校の生徒は服装や身嗜みがしっかりとっている。



20 天羽高校の生徒は社会のルールやマナーをしっかりとっている。



保護者による評価の平均値

