

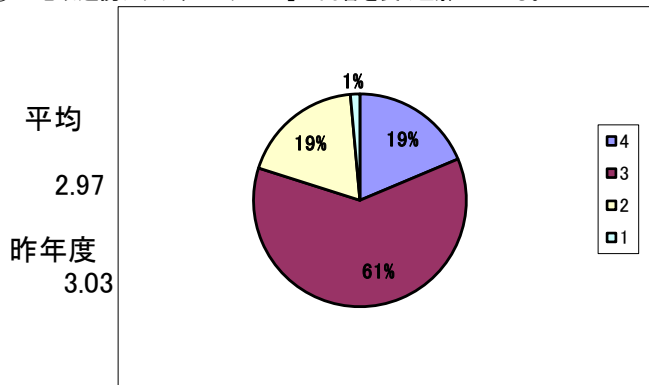
保護者による学校評価集計結果(平成31(令和元)年度)

令和2年1月実施

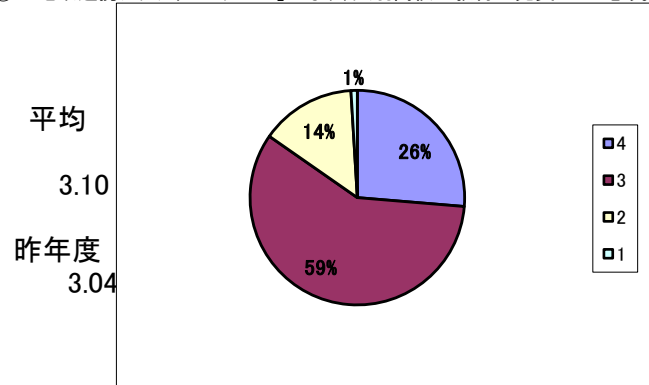
I 保護者意識調査 (回答数 210) 回収率 83.3%

選択肢の基準
 4 そうだと思う
 3 だいたいそうだと思う
 2 あまりそうだとは思わない
 1 そうだとは思わない

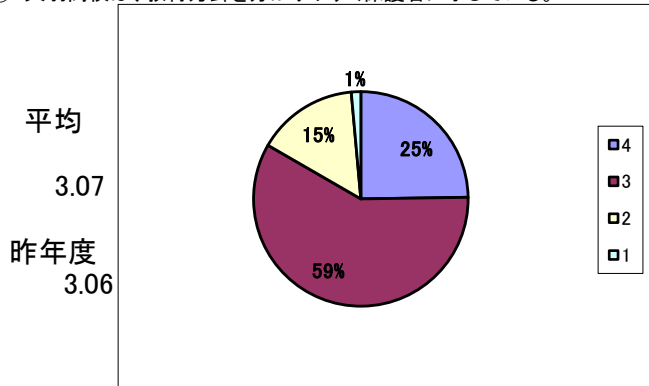
① 「地域連携アクティブスクール」の内容を良く理解している。



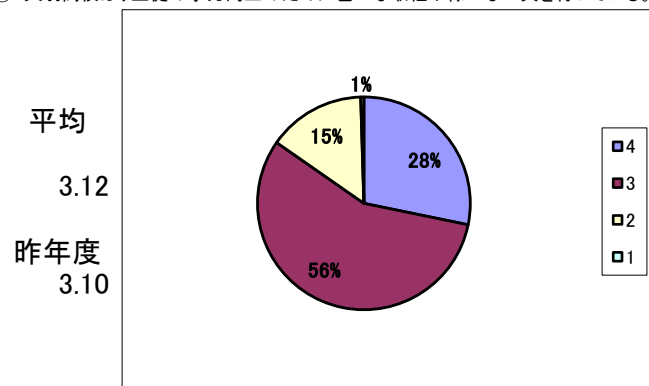
② 「地域連携アクティブスクール」になり、天羽高校の教育が充実したと思う。



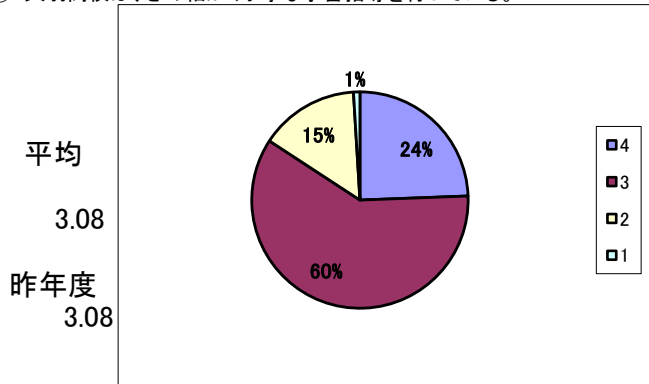
③ 天羽高校は、教育方針を分かりやすく保護者に示している。



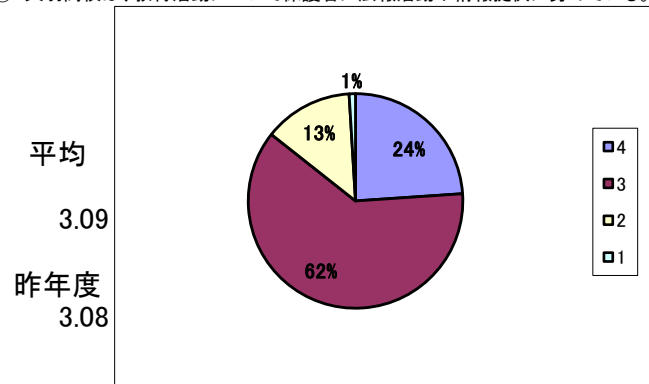
④ 天羽高校は、生徒の学力向上のために色々な取組や様々な工夫を行っている。



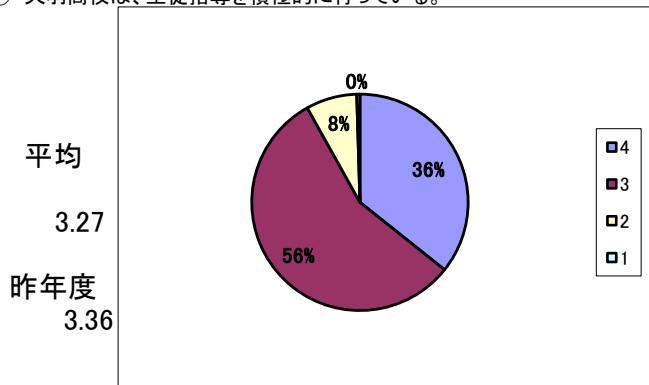
⑤ 天羽高校は、きめ細かく丁寧な学習指導を行っている。



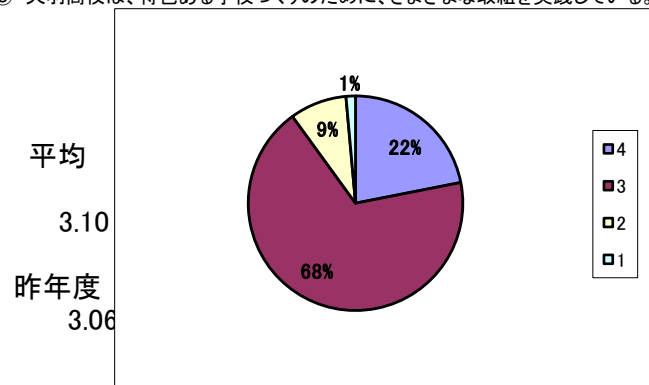
⑥ 天羽高校は、教育活動について保護者に広報活動や情報提供に努めている。



⑦ 天羽高校は、生徒指導を積極的に行っている。



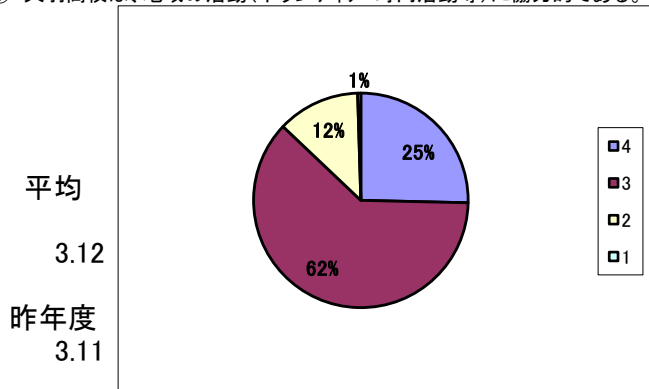
⑧ 天羽高校は、特色ある学校づくりのために、さまざまな取組を実践している。



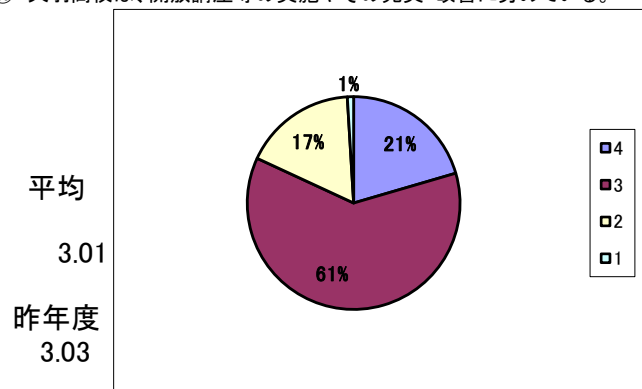
選択肢の基準

- 4 そうだと思ふ
- 3 だいたいそうだと思ふ
- 2 あまりそうだとは思わない
- 1 そうだとは思わない

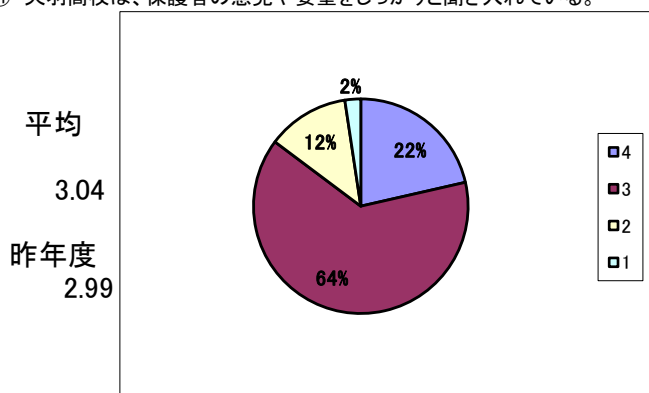
⑨ 天羽高校は、地域の活動(ボランティア・町内活動等)に協力的である。



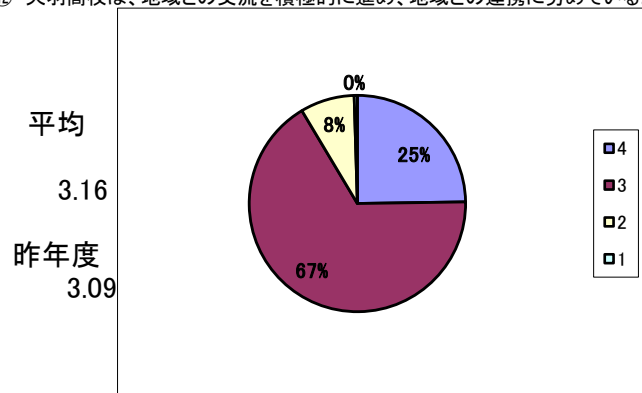
⑩ 天羽高校は、開放講座等の実施やその充実・改善に努めている。



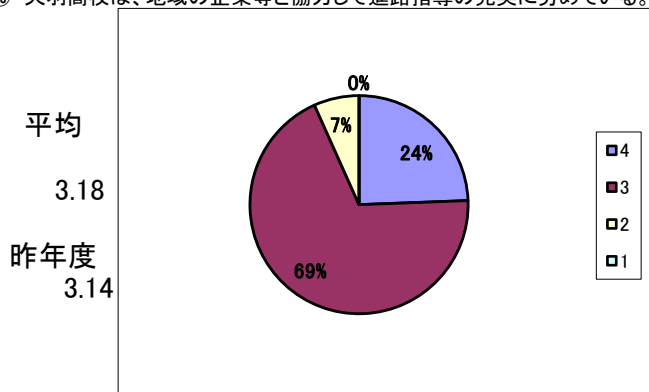
⑪ 天羽高校は、保護者の意見や要望をしっかりと聞き入れている。



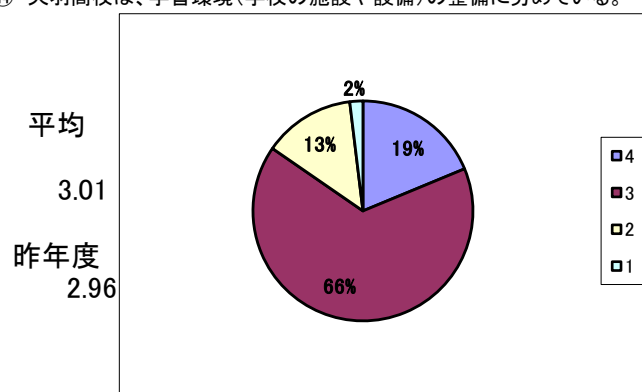
⑫ 天羽高校は、地域との交流を積極的に進め、地域との連携に努めている。



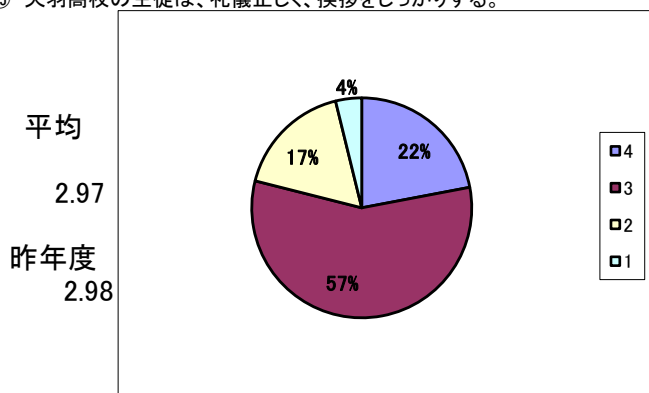
⑬ 天羽高校は、地域の企業等と協力して進路指導の充実に努めている。



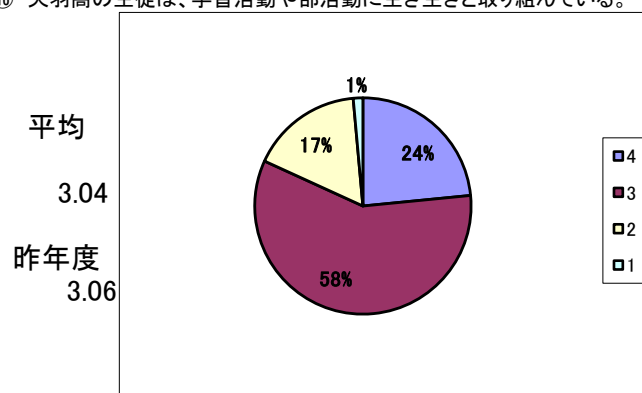
⑭ 天羽高校は、学習環境(学校の施設や設備)の整備に努めている。



⑮ 天羽高校の生徒は、礼儀正しく、挨拶をしっかりとする。



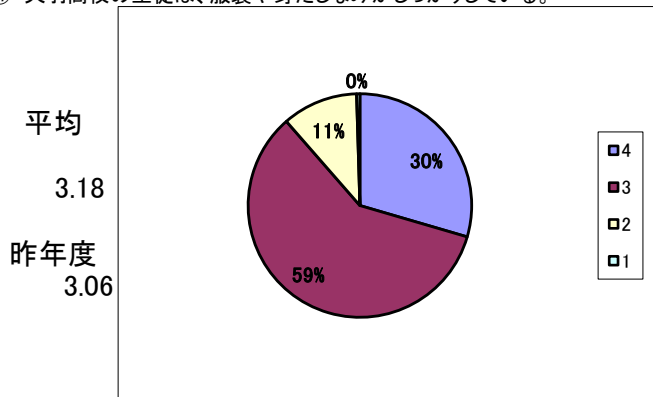
⑯ 天羽高の生徒は、学習活動や部活動に生き生きと取り組んでいる。



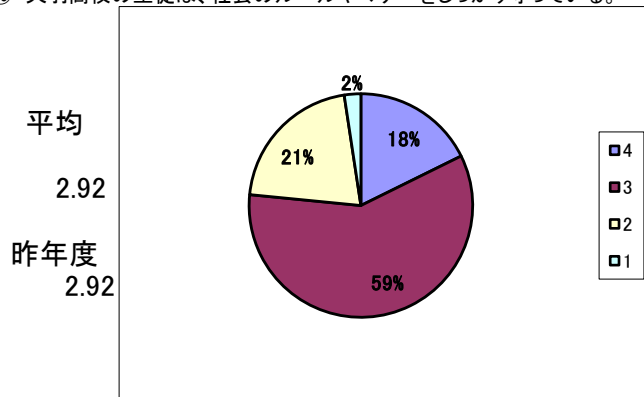
選択肢の基準

- 4 そうだと思う
- 3 だいたいそうだと思う
- 2 あまりそうだとは思わない
- 1 そうだとは思わない

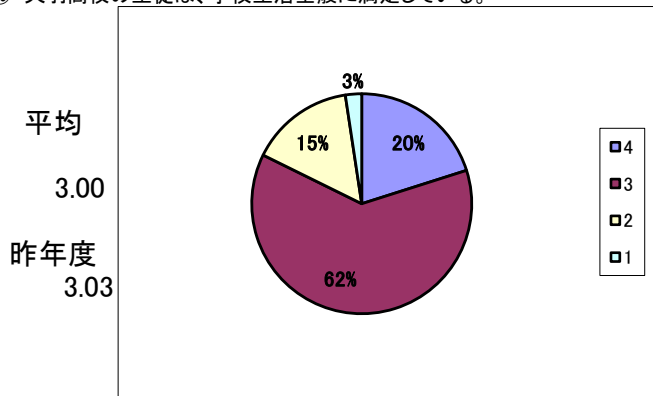
⑰ 天羽高校の生徒は、服装や身だしなみがしっかりしている。



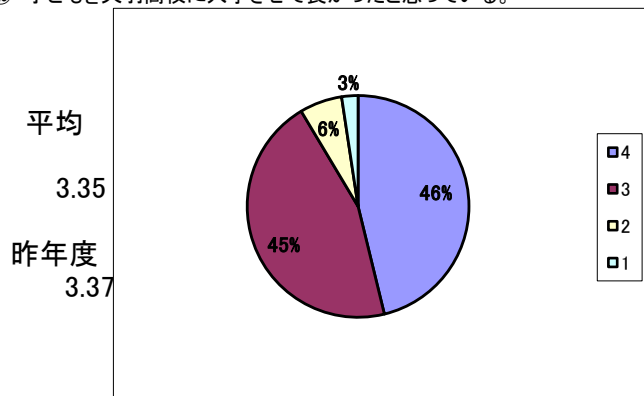
⑱ 天羽高校の生徒は、社会のルールやマナーをしっかり守っている。



⑲ 天羽高校の生徒は、学校生活全般に満足している。



⑳ 子どもを天羽高校に入学させて良かったと思っている。



保護者による評価の平均値

