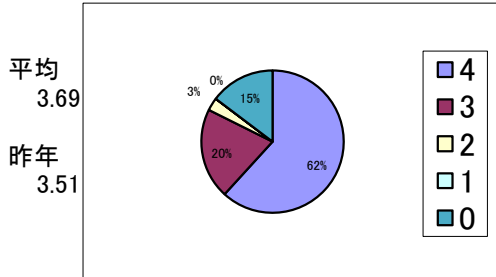


# 平成28年度 天羽地区学校評価集計結果(平成29年1月実施)

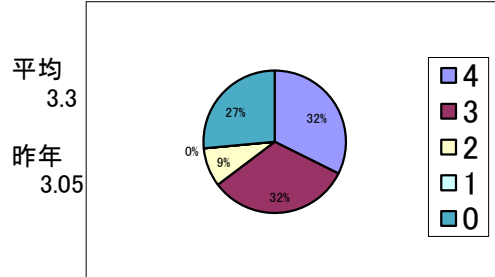
I 学校評価 (回答数 102) 回収率 68.0%

選択肢の基準  
 4 そうだと思う (感覚として80%以上同意見)  
 3 だいたいそうだと思う (感覚として50%~80%同意見)  
 2 あまりそうとは思わない (感覚として20%~50%同意見)  
 1 そうだとは思わない (感覚として20%以下同意見)  
 0 わからない

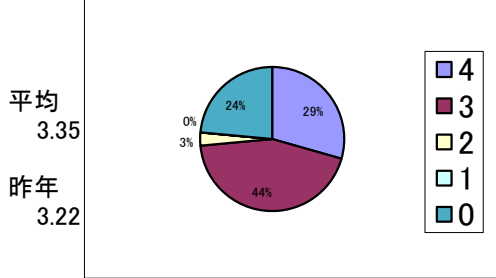
① 天羽高校が「地域連携アクティブスクール」になったことを歓迎している。



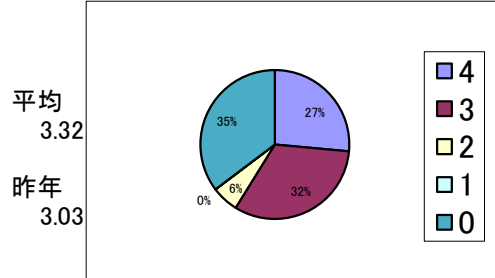
② 「地域連携アクティブスクール」になり、天羽高校の教育が充実したと思う。



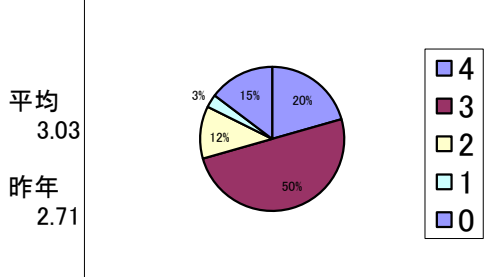
③ 天羽高校は、学校の特色を出すために色々な取組や工夫を行っている。



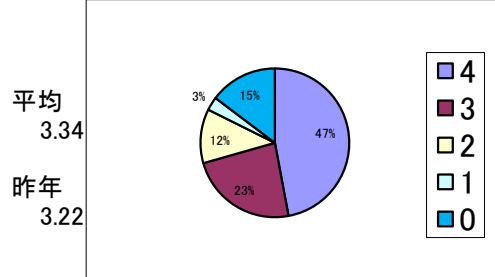
④ 天羽高校は、生徒の学力向上のために色々な取組や工夫を行っている。



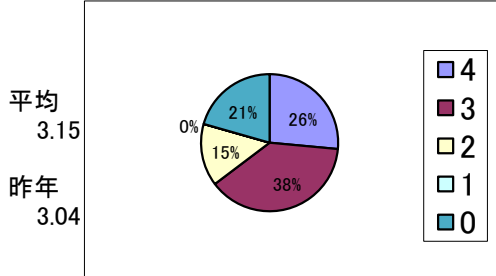
⑤ 天羽高校は、生徒に社会のルールやマナーをしっかりと指導している。



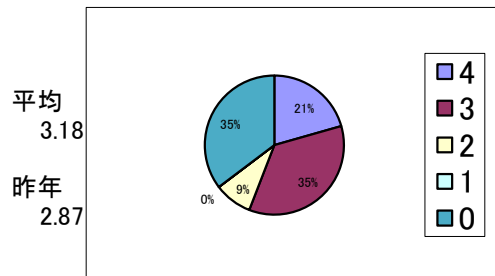
⑥ 天羽高校は、地域に広報活動や情報提供を行っている。



⑦ 天羽高校は、地域の活動(ボランティア・町内活動等)に協力的である。



⑧ 天羽高校は、地域の意見や要望をしっかりと聞き入れている。

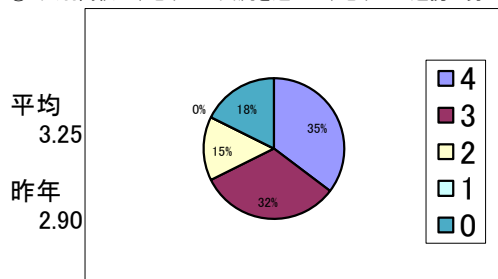


# 平成28年度 天羽地区学校評価集計結果(平成29年1月実施)

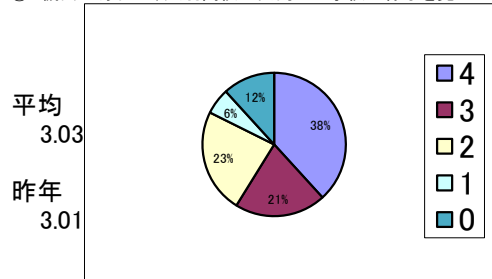
## 選択肢の基準

- |               |                   |
|---------------|-------------------|
| 4 そうだと思う      | (感覚として80%以上同意見)   |
| 3 だいたいそうだと思う  | (感覚として50%~80%同意見) |
| 2 あまりそうとは思わない | (感覚として20%~50%同意見) |
| 1 そうだとは思わない   | (感覚として20%以下同意見)   |

⑨ 天羽高校は、地域との交流を進めて、地域との連携に努めている。



⑩ 機会があれば、天羽高校へ出向いて学校の様子を見てみたい。



## II 地域住民による評価の平均値

