



手賀沼のいぶき

他校にはない新しさを表現した制服。
手賀沼をイメージしたブルーを随所に施したデザイン。



白と青と水色を
合わせたチェック柄

ワッペン



校章タイプ

スラックス

スカート

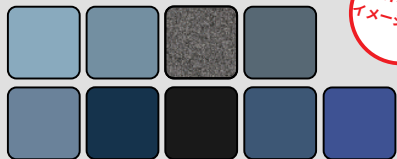


手賀沼のブルーと
グレーのチェック柄

素材特徴

制服は“家庭洗濯機で洗える”ことが、
経済的にも健康的にも、安心とを感じる時代です。

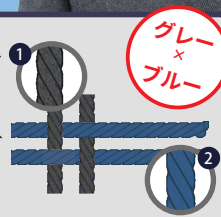
9色を重ね
深みのある
色味を表現



新たな
イメージカラー

糸の構造

- 1 タテ糸：グレー系の糸をミックス
- 2 ヨコ糸：ブルー系の糸をミックス



ブレザー 〈空ブルーグレー〉

毛50%ポリエステル50%



色ミックス

洗濯機
OK

洗濯機洗い



やわらか風合い



撥水撥油

スラックス (両体型用)・スカート

〈チェックスカート〉毛30%ポリエステル70%

洗濯機
OK

洗濯機洗い



高耐久



ノーアイロン



高耐久



裏地抗菌防臭



ストレッチ



裏地ストレッチ